



01/2024

# PRODUCT NEWS

***messingschlager*** 1924

THE BIKE EXPERIENCE



# INHALT / CONTENTS

<b>GOODYEAR</b> .....	<b>S. 3-26</b>
<b>SAMOX</b> .....	<b>S. 27-48</b>
<b>MOTUL</b> .....	<b>S. 49-54</b>
<b>WEITERE NEUHEITEN / FURTHER NEWS</b> .....	<b>S. 55-67</b>





**GOODYEAR**  
**BICYCLE TIRES**



**PRO**  
**VALVES**  
**SETS**






# ROAD

## EAGLE F1<sup>R</sup>

ULTRA-HOCHLEISTUNGS-ALLROUNDER FÜR DIE STRASSE  
ULTRA HIGH-PERFORMANCE ALL-ROUND ROAD RACE

Der Eagle F1 R Ultra High-Performance Allround-Straßenrennreifen wurde auf höchstem Niveau für den Radsport entwickelt. Dank modernster Technologien wie der 120TPI-Karkasse mit kurzen Lagen, der Dynamic:UHP-Laufflächenmischung und der Tubeless-Complete-Lage (Wulst zu Wulst) ist der Eagle F1 R die erste Wahl für Rennfahrer und Enthusiasten, die einen geringen Rollwiderstand suchen, ohne dabei auf ausgewogenen Grip auf nasser und trockener Fahrbahn zu verzichten.

The Eagle F1 R Ultra High-Performance all-round road race tire has been developed at the highest levels of cycling sport. Cutting-edge technologies including a 120tpi short-ply casing, Dynamic:UHP tread compounding, and Tubeless Complete bead-to-bead layer, the Eagle F1 R is the go-to tire for racers and enthusiasts seeking low rolling resistance without compromising balanced wet and dry grip.

Art. No.	Tire Size	ETRTO	TPI	Bead	Weight (grams)	Compound	Max. PSI	Colour	Technology	UVP (€)
551100	700x25	25-622	120	Folding	205	UHP	120	black	SHIELD <sup>®</sup>	65,00
551104	700x28	28-622	120	Folding	230	UHP	110	black	SHIELD <sup>®</sup>	65,00
551108	700x30	30-622	120	Folding	245	UHP	110	black	SHIELD <sup>®</sup>	65,00
551111	700x32	32-622	120	Folding	255	UHP	110	black	SHIELD <sup>®</sup>	65,00
551101	700x25	25-622	120	Folding	205	UHP	100	transparent	SHIELD <sup>®</sup>	65,00
551105	700x28	28-622	120	Folding	230	UHP	120	transparent	SHIELD <sup>®</sup>	65,00
551102	700x25	25-622	120	Folding	280	UHP	85	black	SHIELD <sup>®</sup>	70,00
551106	700x28	28-622	120	Folding	310	UHP	80	black	SHIELD <sup>®</sup>	70,00
551109	700x30	30-622	120	Folding	330	UHP	80	black	SHIELD <sup>®</sup>	70,00
551112	700x32	32-622	120	Folding	345	UHP	73	black	SHIELD <sup>®</sup>	70,00
551114	700x34	34-622	120	Folding	375	UHP	75	black	SHIELD <sup>®</sup>	70,00
551103	700x25	25-622	120	Folding	280	UHP	85	transparent	SHIELD <sup>®</sup>	70,00
551107	700x28	28-622	120	Folding	310	UHP	80	transparent	SHIELD <sup>®</sup>	70,00
551110	700x30	30-622	120	Folding	330	UHP	75	transparent	SHIELD <sup>®</sup>	70,00
551113	700x32	32-622	120	Folding	345	UHP	75	transparent	SHIELD <sup>®</sup>	70,00
551115	700x34	34-622	120	Folding	375	UHP	75	transparent	SHIELD <sup>®</sup>	70,00



TUBE TYPE  
TT



TUBELESS COMPLETE™  
TC



## EAGLE F1 SuperSport R

LEICHTER ULTRA-HOCHLEISTUNGSREIFEN FÜR STRASSENRENNEN UND ZEITFAHREN  
LIGHTWEIGHT ULTRA HIGH-PERFORMANCE ROAD RACE AND TIME TRIAL

Der Eagle F1 SuperSport R ist unser leichtester Ultra-High-Performance-Straßenreifen, der für die ultimative Performance bei Straßenrennen, Zeitfahren und Triathlonwettkämpfen entwickelt wurde. Der Eagle F1 SuperSport R besteht aus einer 150TPI Kurzarkassenkonstruktion in Verbindung mit unserer neuen Dynamic:UHP-Mischung. Er ist die erste Wahl, wenn es auf Sekundenbruchteile ankommt.

The Eagle F1 SuperSport R is our lightest weight Ultra High-Performance road tire, designed to provide ultimate race day performance in road, time trial, and triathlon competition. Utilizing a 150tpi short-ply casing construction matched with our new Dynamic:UHP compound, the Eagle F1 SuperSport R is the choice when fractions of a second matter.

Art. No.	Tire Size	ETRTO	TPI	Bead	Weight (grams)	Compound	Max. PSI	Colour	Technology	UVP (€)
551116	700x25	25-622	150	Folding	190	UHP	120	black	-	65,00
551120	700x28	28-622	150	Folding	205	UHP	120	black	-	65,00
551117	700x25	25-622	150	Folding	190	UHP	120	transparent	-	65,00
551121	700x28	28-622	150	Folding	205	UHP	120	transparent	-	65,00
551118	700x25	25-622	150	Folding	235	UHP	100	black	-	70,00
551122	700x28	28-622	150	Folding	255	UHP	85	black	-	70,00
551124	700x30	30-622	150	Folding	275	UHP	75	black	-	70,00
551119	700x25	25-622	150	Folding	235	UHP	100	transparent	-	70,00
551123	700x28	28-622	150	Folding	255	UHP	85	transparent	-	70,00
551125	700x30	30-622	150	Folding	225	UHP	75	transparent	-	70,00



TUBE TYPE  
TT



TUBELESS COMPLETE™  
TC





**ROAD**

# VECTOR 4SEASONS

ULTRA-HOCHLEISTUNGSREIFEN FÜR ALLE WETTER- UND ASPHALTBEDINGUNGEN  
 ULTRA HIGH-PERFORMANCE FOR ALL WEATHER AND ASPHALT CONDITIONS

Der brandneue Vector 4Seasons UHP-Straßenreifen nutzt die neuesten Entwicklungen bei Materialien und Konstruktionsmethoden, um die Leistung bei einem breiteren Spektrum von Wetter- und Asphaltbedingungen zu optimieren.

The all-new Vector 4Seasons UHP road tire utilizes the latest developments in materials and construction methods to optimize performance across a wider range of conditions.

Art. No.	Tire Size	ETRT0	TPI	Bead	Weight (grams)	Compound	Max. PSI	Colour	Technology	UVP (€)
551126	700x25	25-622	120	Folding	240	<b>UHP</b>	120	black	<b>SHIELD ARMOR</b>	65,00
551128	700x28	28-622	120	Folding	270	<b>UHP</b>	85	black	<b>SHIELD ARMOR</b>	65,00
551130	700x30	30-622	120	Folding	300	<b>UHP</b>	110	black	<b>SHIELD ARMOR</b>	65,00
551132	700x32	32-622	120	Folding	305	<b>UHP</b>	100	black	<b>SHIELD ARMOR</b>	65,00
551127	700x25	25-622	120	Folding	315	<b>UHP</b>	100	black	<b>SHIELD ARMOR</b>	70,00
551129	700x28	28-622	120	Folding	350	<b>UHP</b>	85	black	<b>SHIELD ARMOR</b>	70,00
551131	700x30	30-622	120	Folding	390	<b>UHP</b>	80	black	<b>SHIELD ARMOR</b>	70,00
551133	700x32	32-622	120	Folding	395	<b>UHP</b>	75	black	<b>SHIELD ARMOR</b>	70,00



TUBE TYPE  
**TT**



TUBELESS COMPLETE™  
**TC**



# EAGLE

## HOCHLEISTUNGS-ALLROUND-STRASSENREIFEN HIGH-PERFORMANCE ALL-ROUND ROAD

Der Eagle High-Performance-Straßenreifen bietet eine vom Rennsport inspirierte Leistung. Der mit Spitzentechnologien ausgestattete Eagle-Straßenreifen ist für Fahrer gedacht, die Allround-Performance und Zuverlässigkeit mit hervorragendem Pannenschutz in einer Konfiguration mit oder ohne Schlauch suchen.

The Eagle High-Performance road tire offers race inspired performance across a wide range of conditions. Featuring top-level technologies, the Eagle road tire is for riders looking for all-round performance and dependability with excellent puncture protection in either a tube-type or tubeless ready configuration.

Art. No.	Tire Size	ETRTO	TPI	Bead	Weight (grams)	Compound	Max. PSI	Colour	Technology	UVP (€)
551136	700x25	25-622	60	Folding	280	HR	100	black	SHIELD®	55,00
551140	700x28	28-622	60	Folding	305	HR	85	black	SHIELD®	55,00
551143	700x30	30-622	60	Folding	330	HR	80	black	SHIELD®	55,00
551146	700x32	32-622	60	Folding	345	HR	73	black	SHIELD®	55,00
551137	700x25	25-622	60	Folding	280	HR	100	transparent	SHIELD®	55,00
551141	700x28	28-622	60	Folding	305	HR	85	transparent	SHIELD®	55,00
551144	700x30	30-622	60	Folding	330	HR	80	transparent	SHIELD®	55,00
551147	700x32	32-622	60	Folding	345	HR	73	transparent	SHIELD®	55,00
551134	700x25	25-622	60	Folding	240	HR	120	black	SHIELD®	50,00
551138	700x28	28-622	60	Folding	265	HR	110	black	SHIELD®	50,00
551142	700x30	30-622	60	Folding	285	HR	110	black	SHIELD®	50,00
551145	700x32	32-622	60	Folding	295	HR	100	black	SHIELD®	50,00
551135	700x25	25-622	60	Folding	240	HR	120	transparent	SHIELD®	50,00
551139	700x28	28-622	60	Folding	265	HR	110	transparent	SHIELD®	50,00



TUBELESS READY  
TR



TUBE TYPE  
TT





# ROAD

## VECTOR SPORT

HOCHLEISTUNGS-STRASSENREIFEN FÜR DEN DAUEREINSATZ  
HIGH-PERFORMANCE ENDURANCE ROAD

Der High-Performance Vector Sport ist eine zuverlässige Wahl für den Dauereinsatz auf der Straße und zeichnet sich durch seine Langlebigkeit und den verbesserten Pannenschutz aus. Ausgestattet mit einem doppelten R:Shield-Pannenschutzgürtel und einer robusten 60TPI Einlagenkarkasse ist der Vector Sport die ideale Wahl für Fahrer, die über die volle Distanz gehen wollen - sowohl Tubeless, als auch mit Schlauch.

Multi-condition durability with enhanced puncture protection makes the High-Performance Vector Sport a dependable choice for endurance road applications. Featuring a dual R:Shield anti-puncture belt and robust 60tpi single ply carcass along with tubeless ready and tube-type options, the Vector Sport is the ideal choice for riders looking to go the extra distance.

Art. No.	Tire Size	ETRTO	TPI	Bead	Weight (grams)	Compound	Max. PSI	Colour	Technology	UVP (€)
551157	700x25	25-622	60	Folding	320	HR	100	black	SHIELD	58,00
551159	700x28	28-622	60	Folding	350	HR	85	black	SHIELD	58,00
551161	700x30	30-622	60	Folding	390	HR	80	black	SHIELD	58,00
551163	700x32	32-622	60	Folding	400	HR	73	black	SHIELD	58,00
551156	700x25	25-622	60	Folding	280	HR	120	black	SHIELD	53,00
551158	700x28	28-622	60	Folding	305	HR	110	black	SHIELD	53,00
551160	700x30	30-622	60	Folding	340	HR	110	black	SHIELD	53,00
551162	700x32	32-622	60	Folding	350	HR	100	black	SHIELD	53,00

TUBELESS READY  
**TR**  
TUBELESS READY



TUBE TYPE  
**TT**  
TUBE TYPE







# EAGLE SPORT

DER EINSTIEG IN DIE WELT DER HOCHLEISTUNGSREIFEN  
THE ENTRY INTO THE WORLD OF HIGH-PERFORMANCE TIRES

Der brandneue Eagle Sport zeichnet sich durch erstklassige Konstruktion und Materialien aus. Sein Design bietet ein Gleichgewicht zwischen vielseitigem Grip und robuster Haltbarkeit.

The all-new Eagle Sport features top-level construction, materials and responsiveness. It's design balances multi-condition grip and robust durability.

Art. No.	Tire Size	ETRTO	TPI	Bead	Weight (grams)	Compound	Max. PSI	Colour	Technology	UVP (€)
551148	700x25	25-622	60	Folding	250	HR	120	black	-	30,00
551150	700x28	28-622	60	Folding	280	HR	110	black	-	30,00
551152	700x30	30-622	60	Folding	295	HR	110	black	-	30,00
551154	700x32	32-622	60	Folding	305	HR	100	black	-	30,00
551149	700x25	25-622	60	Folding	250	HR	120	transparent	-	30,00
551151	700x28	28-622	60	Folding	280	HR	110	transparent	-	30,00
551153	700x30	30-622	60	Folding	295	HR	110	transparent	-	30,00
551155	700x32	32-622	60	Folding	310	HR	100	transparent	-	30,00
551240	700x25	25-622	60	Wire	355	HR	120	black	-	20,00
551241	700x28	28-622	60	Wire	385	HR	110	black	-	20,00
551242	700x30	30-622	60	Wire	405	HR	110	black	-	20,00
551243	700x32	32-622	60	Wire	410	HR	100	black	-	20,00







# URBAN / TREKKING

## **TRANSIT SPEED**

**GESCHWINDIGKEITSOPTIMIERTER URBAN/TREKKING REIFEN**  
**SPEED-OPTIMIZED URBAN/TREKKING TIRE**

Der Transit Speed ist ein schnell rollender urbaner Trekkingleifen, der sowohl in Stadtzentren als auch auf Radwegen zu Hause ist und souveränes Handling mit großer Haltbarkeit verbindet. Die Transit Speed-Reihe ist mit 5 mm breiten reflektierenden Seitenwandstreifen ausgestattet, um die Sichtbarkeit zu verbessern. Der Transit Speed erfüllt die ECE-R75-Anforderungen für den Einsatz an modernen E-Bikes und bietet sowohl Leistung als auch Haltbarkeit.

At home flowing through urban centers and along bike paths, the Transit Speed is a fast-rolling urban tire combining confidence-inspiring handling with great durability. The Transit Speed range comes equipped with 5mm reflective sidewall stripes to enhance visibility. Meeting the ECE-R75 requirements for use with modern eBikes, the Transit Speed delivers both performance and durability.

TUBE TYPE

Art. No.	Tire Size	ETRTO	TPI	Bead	Weight (grams)	Compound	Max. PSI	Colour	Technology	UVP (€)
551244	700x30	30-622	60	Wire	550		90	black		25,00
551245	700x35	37-622	60	Wire	550		80	black		25,00
551246	700x40	40-622	60	Wire	570		80	black		25,00





# TRANSIT TOUR

DER GANZJAHRESREIFEN  
ALL-SEASON TIRE

Der Transit Tour ist dem Assurance All-Season-Autoreifen von Goodyear nachempfunden und kombiniert eine langlebige, praktische Konstruktion mit einem laufrichtungsgebundenen Lamellenprofil, das unübertroffene Traktion bei jedem Wetter bietet. Konstruiert nach eBike-zugelassenen Standards und mit reflektierenden Seitenstreifen, welche die Sichtbarkeit in der Dämmerung und in der Nacht verbessern, sorgt der Transit Tour für zuverlässigen Pannenschutz und hohen Fahrkomfort bei jeder Fahrt.

Modeled after Goodyear's Assurance All-Season automotive tire, the Transit Tour combines a durable, utilitarian construction with directional siped tread that offers unsurpassed all-weather traction. Constructed to eBike approved standards and with reflective side strips enhancing twilight and night visibility, the Transit Tour provides robust flat protection along with a comfortable ride for your next journey.

TUBE TYPE  
**II**

Art. No.	Tire Size	ETRTO	TPI	Bead	Weight (grams)	Compound	Max. PSI	Colour	Technology	UVP (€)
551265	700x30	30-622	60	Wire	550	HP	90	black	SHIELD	28,00
551247	700x35	37-622	60	Wire	595	HP	80	black	SHIELD	25,00
551248	700x40	40-622	60	Wire	685	HP	80	black	SHIELD	25,00
551249	700x50	50-622	60	Wire	865	HP	70	black	SHIELD	25,00
551250	27.5 x 2.0	50-584	60	Wire	815	HP	70	black	SHIELD	25,00
551251	27.5 x 2.4	61-584	60	Wire	1125	HP	60	black	SHIELD	28,00
551252	27.5 x 2.6	66-584	60	Wire	1160	HP	50	black	SHIELD	28,00





# URBAN / TREKKING

## **TRANSIT TOUR PLUS**

GANZJAHRESREIFEN MIT DEM PLUS AN PANNENSCHUTZ  
ALL-SEASON TIRE WITH THE PLUS OF PUNCTURE PROTECTION

Der Transit Tour Plus ist die ideale Wahl für Fahrer, die kompromisslose Zuverlässigkeit verlangen. Egal, ob Sie durch die Stadt pendeln oder sich auf eine Fernreise begeben, dieser Reifen wird Sie nicht enttäuschen. Mit seiner robusten Konstruktion aus einer 5 mm starken, mit Aramid angereicherten, durchstichfesten Einlage und Reflexstreifen sorgt er für Traktion und Sicherheit bei jedem Wetter, E-Bike Kompatibilität, sowie außergewöhnlichen Pannenschutz.

The Transit Tour Plus is the ideal choice for riders who demand uncompromising reliability. Whether you're commuting through the city or embarking on a long-distance adventure, this tire will not disappoint. With its robust construction utilising a 5mm aramid infused sud-tread pucture resistant layer, all-weather traction, eBike compatibility, reflective safety features, and exceptional flat protection.

TUBE TYPE  
**II**

Art. No.	Tire Size	ETRTO	TPI	Bead	Weight (grams)	Compound	Max. PSI	Colour	Technology	UVP (€)
551253	700x35	37-622	60	Wire	900	<b>HP</b>	80	black	<b>SHIELD</b>	35,00
551254	700x40	40-622	60	Wire	960	<b>HP</b>	80	black	<b>SHIELD</b>	35,00
551255	700x45	45-622	60	Wire	1065	<b>HP</b>	70	black	<b>SHIELD</b>	35,00
551256	700x50	50-622	60	Wire	1150	<b>HP</b>	70	black	<b>SHIELD</b>	35,00





## TRANSIT<sup>SUV</sup>

GANZJAHRESPERFORMANCE AUCH ABSEITS BEFESTIGTER WEGE  
ALL-SEASON PERFORMANCE EVEN OFF THE BEATEN TRACK

Entwickelt mit dem Ziel, für die anspruchsvollen Anforderungen des wachsenden Tourenmarkts einen hochwertigen Reifen zu liefern, der problemlose Haltbarkeit für ambitionierte Touren über lange Strecken bietet. Der Reifen verfügt über ein spezielles, tourenorientiertes Profil, das sorgfältig entwickelt wurde, um selbst bei schwierigen Wetterbedingungen ein reibungsarmes Rollverhalten und hervorragende Traktion zu bieten. Eine robuste, mit Aramid durchzogene 3 mm dicke Pannenschutzeinlage sorgt für extreme Leistungsfähigkeit und Durchstoßfestigkeit.

Designed to meet the exacting demands of the growing touring market, aiming to deliver a high-quality tire that offers trouble-free durability for heavy-duty touring over long distances. The tire features a specialized touring-oriented tread pattern, meticulously engineered to offer smooth rolling performance and excellent traction even in challenging weather conditions. A robust 3 mm aramid infused sub-tread layer provides unparalleled performance and puncture resistance.

Art. No.	Tire Size	ETRTO	TPI	Bead	Weight (grams)	Compound	Max. PSI	Colour	Technology	UVP (€)
551257	700x35	37-622	60	Wire	730	HR	80	black	SHIELD	28,00
551258	700x40	40-622	60	Wire	810	HR	80	black	SHIELD	28,00
551259	700x45	45-622	60	Wire	985	HR	70	black	SHIELD	28,00
551260	700x50	50-622	60	Wire	1080	HR	70	black	SHIELD	28,00



TUBE TYPE  
**II**



# GRAVEL

## COUNTY

GESCHWINDIGKEITSOPTIMIERTER SEMISLICK  
SPEED-OPTIMIZED SEMI-SLICK

Durch die Kombination eines effizienten Profils und einer robusten Konstruktion ist der County ein vielseitiger Begleiter, der auf jedem Untergrund zu Hause ist. Weit auseinander liegende Seitennoppen bieten Vertrauen auf losem Untergrund, während das Mittelprofil den Rollwiderstand minimiert.

Mating an efficient tread pattern with a high-volume and robust construction, the County is a versatile companion at home on any surface. Widely-spaced side knobs offer confidence on loose terrain while a smooth center tread minimizes rolling resistance.

Art. No.	Tire Size	ETRTO	TPI	Bead	Weight (grams)	Compound	Max. PSI	Colour	-Technology	UVP (€)
551165	700x35	35-622	120	Folding	480	SILICA	70	black	SHIELD <sup>®</sup>	58,00
551168	700x40	40-622	120	Folding	545	SILICA	58	black	SHIELD <sup>®</sup>	57,00
551171	650x50	50-584	120	Folding	675	SILICA	50	black	SHIELD <sup>®</sup>	57,00
551166	700x35	35-622	120	Folding	485	SILICA	70	Tan	SHIELD <sup>®</sup>	58,00
551169	700x40	40-622	120	Folding	565	SILICA	58	Tan	SHIELD <sup>®</sup>	57,00
551172	650x50	50-584	120	Folding	665	SILICA	50	Tan	SHIELD <sup>®</sup>	57,00
551164	700x35	35-622	60	Folding	480	A/I	70	black	SHIELD <sup>®</sup>	49,00
551167	700x40	40-622	60	Folding	550	A/I	58	black	SHIELD <sup>®</sup>	49,00
551170	650x50	50-584	60	Folding	675	A/I	50	black	SHIELD <sup>®</sup>	49,00



TUBELESS COMPLETE™  
TC  
TUBELESS COMPLETE



TUBELESS READY  
TR  
TUBELESS READY



# CONNECTOR

ALL-CONDITIONS, ALL-TERRAIN  
ALL-CONDITIONS, ALL-TERRAIN

Rauher Asphalt, endloser Schotter und flowige Trails - der Connector ist für jedes Gelände geeignet. Ein vielseitiges Profildesign mit eng angeordneten Mittelstollen und angewinkelten Seitenstollen wird mit unserer Tubeless Complete-Konstruktion kombiniert. Das Ergebnis ist ein schnell rollender, äußerst wendiger All-Terrain-Reifen.

From gravel adventuring to drop-bar dirt mashing, the Connector is capable of tackling any terrain. A versatile tread pattern featuring tightly-spaced center knobs combined with aggressive side knobs is mated to our Tubeless Complete construction. The result is a fast rolling, highly tractable, all-terrain tire ready for everything from backroads to singletrack.

Art. No.	Tire Size	ETRTO	TPI	Bead	Weight (grams)	Compound	Max. PSI	Colour	Technology	UVP (€)
551174	700x35	35-622	120	Folding	460	<b>SILICA</b>	70	black	<b>SHIELD</b>	57,00
551177	700x40	40-622	120	Folding	515	<b>SILICA</b>	58	black	<b>SHIELD</b>	57,00
551180	700x45	45-622	120	Folding	615	<b>SILICA</b>	53	black	<b>SHIELD</b>	57,00
551183	700x50	50-622	120	Folding	650	<b>SILICA</b>	48	black	<b>SHIELD</b>	57,00
551186	650x50	50-584	120	Folding	620	<b>SILICA</b>	58	black	<b>SHIELD</b>	57,00
551175	700x35	35-622	120	Folding	465	<b>SILICA</b>	70	Tan	<b>SHIELD</b>	57,00
551178	700x40	40-622	120	Folding	550	<b>SILICA</b>	58	Tan	<b>SHIELD</b>	57,00
551181	700x45	45-622	120	Folding	625	<b>SILICA</b>	53	Tan	<b>SHIELD</b>	57,00
551184	700x50	50-622	120	Folding	660	<b>SILICA</b>	48	Tan	<b>SHIELD</b>	57,00
551187	650x50	50-584	120	Folding	630	<b>SILICA</b>	50	Tan	<b>SHIELD</b>	57,00
551173	700x35	35-622	60	Folding	460	<b>A/I</b>	58	black	<b>SHIELD</b>	49,00
551176	700x40	40-622	60	Folding	520	<b>A/I</b>	58	black	<b>SHIELD</b>	49,00
551179	700x45	45-622	60	Folding	625	<b>A/I</b>	58	black	<b>SHIELD</b>	49,00
551182	700x50	50-622	60	Folding	665	<b>A/I</b>	58	black	<b>SHIELD</b>	49,00
551185	650x50	50-584	60	Folding	625	<b>A/I</b>	58	black	<b>SHIELD</b>	49,00





# GRAVEL

## PEAK

MAXIMALE PERFORMANCE ABSEITS BEFESTIGTER WEGE  
 MAXIMUM OFF-ROAD PERFORMANCE

Das härteste Mitglied der Goodyear All-Terrain-Familie. Ein Reifen, der in allen Bereichen überragend ist: Gewicht, Rollwiderstand, Haltbarkeit, Traktion und Benutzerfreundlichkeit. Er ist bei langen alpinen Aufstiegen ebenso zuhause, wie bei wilden Abfahrten.

The hard hitting member of the Goodyear All-Terrain family. A tire that excels in every department, weight, rolling efficiency, durability, traction and ease of use. Just as likely to be seen conquering long alpine climbs as it is taming the inevitable decent that follows.

Art. No.	Tire Size	ETRTO	TPI	Bead	Weight (grams)	Compound	Max. PSI	Colour	-Technology	UVP (€)
551189	700x35	35-622	120	Folding	485	<b>SILICA</b>	70	black	<b>SHIELD<sup>®</sup></b>	57,00
551192	700x40	40-622	120	Folding	545	<b>SILICA</b>	58	black	<b>SHIELD<sup>®</sup></b>	57,00
551195	700x45	45-622	120	Folding	630	<b>SILICA</b>	53	black	<b>SHIELD<sup>®</sup></b>	57,00
551190	700x35	35-622	120	Folding	490	<b>SILICA</b>	70	Tan	<b>SHIELD<sup>®</sup></b>	57,00
551193	700x40	40-622	120	Folding	550	<b>SILICA</b>	58	Tan	<b>SHIELD<sup>®</sup></b>	57,00
551196	700x45	45-622	120	Folding	640	<b>SILICA</b>	53	Tan	<b>SHIELD<sup>®</sup></b>	57,00
551188	700x35	35-622	60	Folding	485	<b>A/I</b>	70	black	<b>SHIELD<sup>®</sup></b>	49,00
551191	700x40	40-622	60	Folding	550	<b>A/I</b>	58	black	<b>SHIELD<sup>®</sup></b>	49,00
551194	700x45	45-622	60	Folding	645	<b>A/I</b>	53	black	<b>SHIELD<sup>®</sup></b>	49,00





**GOODYEAR**  
BICYCLE TIRES







# MOUNTAIN

## PEAK<sup>SL</sup>

GESCHWINDIGKEITSOPTIMIERTER CROSS COUNTRY REIFEN  
SPEED-OPTIMIZED CROSS COUNTRY TIRE

Der Peak SL ist leichter und geschwindigkeitsorientierter als sein größerer Bruder, der Peak. Ein neues XC-Race-Design, eng beieinander liegende Stollen und einer niedrig profilierten Lauffläche reduzieren den Rollwiderstand. Die 120TPI-Karkasse und die XC-Race-Mischung mit verbesserter Seitenwand verleihen dem ultraleichten Peak SL den besten Schutz seiner Klasse.

The Peak SL is a lighter more speed focused tire than it's slightly bigger brother, the Peak. A new XC race design with closely-spaced low profile tread reduces rolling resistance. 120TPI casing, XC Race compound and enhanced sidewall protection deliver best-in-class sidewall protection to the ultra-low weight Peak SL.

Art. No.	Tire Size	ETRTO	TPI	Bead	Weight (grams)	Compound	Max. PSI	Colour	Technology	UVP (€)
551207	29x2.25	57-622	120	Folding	680	<b>A/T</b>	50	black	<b>WALL<sup>SL</sup></b>	60,00
551210	29x2.4	61-622	120	Folding	710	<b>A/T</b>	50	black	<b>WALL<sup>SL</sup></b>	60,00
551208	29x2.25	57-622	120	Folding	685	<b>A/T</b>	50	Tan	<b>WALL<sup>SL</sup></b>	60,00
551211	29x2.4	61-622	120	Folding	715	<b>A/T</b>	50	Tan	<b>WALL<sup>SL</sup></b>	60,00
551206	29x2.25	57-622	60	Folding	740	<b>A/T</b>	50	black	-	50,00
551209	29x2.4	61-622	60	Folding	775	<b>A/T</b>	50	black	-	50,00





# PEAK

## CROSS COUNTRY CROSS COUNTRY

Der Peak steht für knackige Anstiege, schnelle Abfahrten, technische Passagen mit maximaler Geschwindigkeit. Das abgestimmte Profil, die engen Profilaabstände und die geschmeidige Karkasse tragen zum geringen Rollwiderstand des Peak bei, während die Lamellen an jedem Reifenstollen und die mehrdimensionale Dynamic:A/T-Mischung für hervorragende Traktion und Bremsleistung sorgen.

When it's time to drop the hammer and crush some climbs, Peak is mountain biking's speed demon. A round profile, closely-spaced tread, and supple casing contribute to Peak's low rolling resistance, while ample traction and braking performance are delivered thanks to siping on every knob and its multi-dimensional Dynamic:A/T compound.

Art. No.	Tire Size	ETRTO	TPI	Bead	Weight (grams)	Compound	Max. PSI	Colour	-Technology	UVP (€)
551198	27.5x2.25	57-584	120	Folding	690	<b>A/T</b>	50	black	<b>WALL</b>	60,00
551201	29x2.25	57-622	120	Folding	690	<b>A/T</b>	50	black	<b>WALL</b>	60,00
551204	29x2.4	61-622	120	Folding	700	<b>A/T</b>	50	black	<b>WALL</b>	60,00
551199	27.5x2.25	57-584	120	Folding	655	<b>A/T</b>	50	Tan	<b>WALL</b>	60,00
551202	29x2.25	57-622	120	Folding	740	<b>A/T</b>	50	Tan	<b>WALL</b>	60,00
551205	29x2.4	61-622	120	Folding	770	<b>A/T</b>	50	Tan	<b>WALL</b>	60,00
551197	27.5x2.25	57-584	60	Folding	700	<b>A/T</b>	50	black	-	50,00
551200	29x2.25	57-622	60	Folding	740	<b>A/T</b>	58	black	-	50,00
551203	29x2.4	61-622	60	Folding	765	<b>A/T</b>	58	black	-	50,00





# MOUNTAIN

## ESCAPE

ALL-MOUNTAIN  
ALL-MOUNTAIN

Der Escape, ein fähiger Trail-Reifen, der in einer breiten Palette an Größen für jeden Einsatzbereich erhältlich ist, bietet vielseitige Offroad-Performance in allen Bedingungen. Eine durchdachte Abstimmung der Stollenposition und eine spezielle Gummimischung führen zu optimalem Grip und sorgen für Traktion auf einer Vielzahl von Untergründen. Die langlebige Kar-kassen bietet Sicherheit, wo immer der Trail dich hinführen mag.

The Escape, a capable trail tire available in a wide range of sizes for any region, offers versatile off-road performance in all conditions. Widely-spaced and carefully siped square knobs generate edge-to-edge grip, sophisticated rubber compounds ensure traction across a broad range of terrain, and durable casing offer security wherever the trail may lead.

Art. No.	Tire Size	ETRTO	TPI	Bead	Weight (grams)	Compound	Max. PSI	Colour	Technology	UVP (€)
551213	27.5x2.35	60-584	120	Folding	770	<b>R/T</b>	58	black	<b>WALL</b>	60,00
551216	27.5x2.6	66-584	120	Folding	995	<b>R/T</b>	40	black	<b>WALL</b>	60,00
551219	29x2.35	60-622	120	Folding	810	<b>R/T</b>	40	black	<b>WALL</b>	60,00
551214	27.5x2.35	60-584	120	Folding	780	<b>R/T</b>	58	Tan	<b>WALL</b>	60,00
551217	27.5x2.6	66-584	120	Folding	955	<b>R/T</b>	40	Tan	<b>WALL</b>	60,00
551220	29x2.35	60-622	120	Folding	830	<b>R/T</b>	58	Tan	<b>WALL</b>	60,00
551212	27.5x2.35	60-584	60	Folding	830	<b>R/T</b>	58	black	-	50,00
551215	27.5x2.6	66-584	60	Folding	1010	<b>R/T</b>	58	black	-	50,00
551218	29x2.35	60-622	60	Folding	895	<b>R/T</b>	58	black	-	50,00





# NEWTON<sup>MTF</sup>

GRAVITY - VORDERRAD  
GRAVITY - FRONT

Der Newton MTF (Mountain Front) ist Teil unserer Palette von Mountainbike-Reifen, die für Gravity-Disziplinen entwickelt wurden. Ein Reifen, der sich am Vorderrad am wohlsten fühlt, während man sich in Kurven legt, der auf steilen Abschnitten Halt bietet und das letzte bisschen Traktion auf nassen Wurzeln, staubigen Felsen und engen Kurven findet.

The Newton MTF (Mountain Front), part of our range of mountain tires developed for gravity disciplines. A tire that feels most at home riding up front while smashing turns, holding grip on off-camber sections, finding that last bit of traction on wet roots, dusty rocks & nasty turns.

Art. No.	Tire Size	ETRTO	TPI	Bead	Weight (grams)	Compound	Max. PSI	Colour	-Technology	UVP (€)
551232	27.5x2.5	64-584	2x60	Tubeless	1330	<b>GRIP</b> <sup>SM</sup>	40	black	<b>WALL</b> <sup>SM</sup>	72,00
551235	29x2.5	64-622	2x60	Tubeless	1410	<b>GRIP</b> <sup>SM</sup>	50	black	<b>WALL</b> <sup>SM</sup>	72,00
551231	27.5x2.5	64-584	2x120	Tubeless	1205	<b>GRIP</b> <sup>SM</sup>	50	black	<b>WALL</b> <sup>SM</sup>	67,00
551234	29x2.5	64-622	2x120	Tubeless	1280	<b>GRIP</b> <sup>SM</sup>	50	black	<b>WALL</b> <sup>SM</sup>	67,00
551230	27.5x2.5	64-584	60	Tubeless	1065	<b>TRAIL</b> <sup>SM</sup>	50	black	<b>ARMOR</b>	60,00
551233	29x2.5	64-622	60	Tubeless	1130	<b>TRAIL</b> <sup>SM</sup>	50	black	<b>ARMOR</b>	60,00



## MOUNTAINBIKE MAGAZIN 3/2024

Der Goodyear Newton Enduro im 9-monatigen Dauertest. Fazit der Redaktion:

- » extrem stabile Seitenwände, toller Kurvenhalt
- » exzellenter Grip, speziell bei niedrigen Luftdrücken
- » grandioser Pannenschutz

## MOUNTAINBIKE MAGAZINE 3/2024

The Goodyear Newton Enduro in a 9-month endurance test. Editorial conclusion:

- » Extremely stable side walls, great cornering grip
- » excellent grip, especially at low air pressures
- » excellent puncture protection





# MOUNTAIN

## NEWTON<sup>MTR</sup>

GRAVITY - HINTERRAD

GRAVITY - REAR

Der Newton MTR (Mountain Rear) ist Teil unseres ultimativen Reifenpakets, das für Gravity-Riding und -Rennen entwickelt wurde. Ein Reifen, der am Hinterrad zuhause ist, der es kaum erwarten kann loszusprinten, der sich auf schrägen Abschnitten mit losem Untergrund in den Boden gräbt und der die Linie auch bei felsigen und verblockten Gelände hält.

The Newton MTR (Mountain Rear), part of our ultimate tire package developed for gravity riding & racing. A tire that is at its best bringing up the rear while sprinting out the start hut of your race run, as you attack those loose off camber sections, hold the line on rocky chutes and pinballing down rock sections.

Art. No.	Tire Size	ETRTO	TPI	Bead	Weight (grams)	Compound	Max. PSI	Colour	-Technology	UVP (€)
551223	27.5x2.4	61-584	2x60	Tubeless	1190	GRIP <sup>RS</sup>	50	black	WALL <sup>CH</sup>	72,00
551226	27.5x2.6	66-584	2x60	Tubeless	1310	GRIP <sup>RS</sup>	50	black	WALL <sup>CH</sup>	72,00
551229	29x2.4	61-622	2x60	Tubeless	1260	GRIP <sup>RS</sup>	50	black	WALL <sup>CH</sup>	72,00
551222	27.5x2.4	61-584	2x120	Tubeless	1070	GRIP <sup>RS</sup>	50	black	WALL <sup>EN</sup>	67,00
551225	27.5x2.6	66-584	2x120	Tubeless	1180	GRIP <sup>RS</sup>	50	black	WALL <sup>EN</sup>	67,00
551228	29x2.4	61-622	2x120	Tubeless	1130	GRIP <sup>RS</sup>	50	black	WALL <sup>EN</sup>	67,00
551221	27.5x2.4	61-584	60	Tubeless	970	TRAIL <sup>L</sup>	50	black	ARMOR	60,00
551224	27.5x2.6	66-584	60	Tubeless	1150	TRAIL <sup>L</sup>	50	black	ARMOR	60,00
551227	29x2.4	61-622	60	Tubeless	1020	TRAIL <sup>L</sup>	50	black	ARMOR	60,00







# WINGFOOT

26" SLOPESTLYE  
26" SLOPESTLYE

Der Wingfoot-Reifen wurde zusammen mit renommierten 26-Zoll-Dirt-Jump- und Skatepark-Legenden entwickelt, Matt Jones und Sam Pligrim. Beim Wingfoot sind der Name und die DNA seiner Entwickler Programm.

The Wingfoot tire has been developed alongside renowned 26" dirt jump and skate park legends; Matt Jones and Sam Pligrim. The Wingfoot excels in its namesakes' conditions.

## PARK

Art. No.	Tire Size	ETRTO	TPI	Bead	Weight (grams)	Compound	Max. PSI	Colour	-Technology	UVP (€)
551263	26x2.2	55-559	60	Folding	560	<b>A/I</b>	60	black	<b>SHIELD</b>	38,00
551264	26x2.2	55-559	60	Folding	560	<b>A/I</b>	60	Transparent	<b>SHIELD</b>	38,00



**II**  
TUBE TYPE

## DIRT

Art. No.	Tire Size	ETRTO	TPI	Bead	Weight (grams)	Compound	Max. PSI	Colour	-Technology	UVP (€)
551261	26x2.2	55-559	60	Folding	560	<b>A/I</b>	65	black	<b>SHIELD</b>	38,00
551262	26x2.2	55-559	60	Folding	560	<b>A/I</b>	65	Transparent	<b>SHIELD</b>	38,00



**II**



# COMPOUNDS

## TRAIL<sup>2</sup>

Dynamic: Trail<sup>2</sup> | Unsere spezifische Doppelmischung wurde speziell für ein ausgewogenes Verhältnis von Grip, Verschleiß und Effizienz entwickelt.

Dynamic: Trail<sup>2</sup> | Our trail specific dual compound specifically formulated to balance grip, wear and efficiency.

## GRIP<sup>3</sup>

Dynamic: Grip<sup>3</sup> | Speziell für das Hinterrad entwickelte dreifache Gummimischung, um ein ausgewogenes Maß an Grip und Verschleiß zu gewährleisten.

Dynamic: Grip<sup>3</sup> | Triple rubber compound developed for the rear wheel to ensure a balanced level of grip and treadwear.

## GRIP<sup>3S</sup>

Dynamic: Grip<sup>3S</sup> | Speziell für das Vorderrad entwickelt, mit unserer weichsten Triple3 Gummimischung, die ultimativen Grip und maximale Dämpfung bietet.

Dynamic: Grip<sup>3S</sup> | Designed specifically for the front wheel, with our softest Triple3 rubber compound that provides ultimate grip and slow rebound properties.

## SILICA<sup>4</sup>

Dynamic: Silica<sup>4</sup> Mischung wurde entwickelt, um den Rollwiderstand zu minimieren und gleichzeitig die Nasshaftung zu verbessern.

Our Dynamic: Silica<sup>4</sup> compound is formulated to minimize rolling resistance while enhancing wet grip.

## HP

Die Mischung für verbesserten Pannenschutz, zuverlässigen Grip und geringen Rollwiderstand.

Blended to improve puncture resistance while maintaining dependable grip and low rolling resistance.

## UHP

Eine spezielle Mischung aus synthetischen und natürlichen Gummi Varianten, um hervorragenden Grip unter allen Bedingungen zu bieten.

A proprietary blend of synthetic and natural rubbers enhanced with graphene and silica to provide outstanding grip in all conditions.

## A/T

All-Terrain-Mischung, für hervorragenden Rollwiderstand bei gleichzeitig hohem Gripniveau.

All-Terrain compound providing excellent rolling efficiency while maintaining a high-level grip to minimize power transfer loss.

## R/T

Die Rugged-Terrain-Mischung wurde speziell für ein ausgewogenes Verhältnis von Grip, Verschleiß und Effizienz entwickelt.

Rugged-Terrain compound specifically formulated to balance grip, wear and efficiency.

## PACE

60: Einsatz versch. Oberflächen und im Gelände. | Schwerpunkt = Grip.  
70: Einsatz auf der Straße. | Schwerpunkt = Haltbarkeit

60: Multi-surface and off-road usage, with a focus on grip.  
70: On-road applications, with an emphasis on durability



# PROTECTION & CASING

LAUFFLÄCHE  
UNDER TREAD

## SHIELD<sup>1</sup>

Der R-Shield ist ein Schutzschild, der sich unter der Lauffläche befindet und eine zusätzliche Schicht bietet, die den Pannenschutz verbessert und gleichzeitig optimale Rollwiderstandseigenschaften beibehält.

The R-Shield is a breaker belt found underneath the tread cap, providing an extra layer to improve puncture protection while maintaining optimal rolling resistance characteristics.

## SHIELD<sup>1</sup>

1 mm dicke Spezialgummimischung mit geringerem Rollwiderstand und Aramid-Verstärkung.

1 mm thick proprietary blend of low hysteresis and aramid infused rubber.

## SHIELD<sup>3</sup>

3 mm dicke Spezialgummimischung mit geringerem Rollwiderstand und Aramid-Verstärkung.

3 mm thick proprietary blend of low hysteresis and aramid infused rubber.

## SHIELD<sup>5</sup>

5 mm extradicke Spezialgummimischung und Aramid Verstärkung für außergewöhnlichen Pannenschutz.

5 mm thick proprietary blend of low hysteresis and aramid infused rubber.

SEITENWAND  
SIDEWALL

## WALL<sup>EN</sup>

Eine Butylschicht in der Karkasse, die ultimative Schnitt- und Abriebfestigkeit sowie zusätzliche Seitenwandunterstützung bietet.

A butyl layer located within the casing ply that provides ultimate cut and abrasion resistance as well as extra sidewall support.

## WALL<sup>OH</sup>

Eine Butylschicht in der Karkasse, die den höchsten Grad an Seitenwandschutz bietet.

A butyl layer located within the casing ply that provides ultimate cut and abrasion resistance as well as extra sidewall support.

## WALL<sup>M</sup>

Langlebiges Mono-Gewebe in der Seitenwand des Reifens, speziell an den Stellen wo Schnitt- und Abriebfestigkeit am meisten benötigt wird.

Durable Mono fabric found in the sidewall of the tire used where cut and abrasion resistance are paramount.

WULST ZU WULST  
BEAD TO BEAD

## ARMOR

Schnitt- und Durchstichfestigkeit von Wulst zu Wulst.

Bead to bead cut and puncture resistance.

## ARMOR<sup>R</sup>

Leichtes Renngewebe, das mit der Karkasse verbunden ist, um sowohl Schnitt- als auch Abriebfestigkeit von Wulst zu Wulst zu gewährleisten.

Lightweight race fabric formed with the casing to provide both cut and abrasion resistance from bead to bead.



# CHOOSE YOUR TIRE

	MODEL / TERRAIN	COMPETITION	ALL-ROUND ROAD	SPORTIVE	COMMUTE	GRAVEL	XC / TRAIL	ENDURO / DH	SLOPESTYLE
ROAD	EAGLE F1 SUPERSPORT R	●							
	EAGLE F1 R	●	●						
	VECTOR 4SEASONS	●	●	●					
	EAGLE		●	●					
	VECTOR SPORT		●	●					
	EAGLE SPORT		●	●					
URBAN/TREKKING	TRANSIT SPEED				●				
	TRANSIT TOUR				●				
	TRANSIT TOUR PLUS				●	●			
	TRANSIT SUV				●	●			
ALL-TERRAIN	COUNTY				●	●			
	CONNECTOR					●	●		
	PEAK					●	●		
	PEAK / SL					●	●		
MOUNTAIN	ESCAPE						●		
	NEWTON MTF						●	●	
	NEWTON MTR						●	●	
	WINGFOOT								●



Der Name Goodyear erschien erstmals 1898 auf einem Fahrradreifen. Seitdem sind Goodyear und das legendäre Logo des Winged Foot prominent im Siegerkreis über ein ganzes Spektrum von Motorsportarten vertreten.

The name Goodyear first appeared on a bicycle tire in 1898. Since then, Goodyear and the iconic Winged Foot logo have been featured prominently in the winner's circle across a spectrum of motorsports.



# POS TOOLS / MERCH

## HAKEN

Doppelhaken  
300 mm  
schwarz  
Montageverpackung

Art. 081128 -Wingfoot-  
UVP 8,00 €

Art. 081129 -GYB-  
UVP 7,50 €

## HOOKS

double hook  
300 mm  
black  
OEM

Art. 081128 -Wingfoot-  
SRP 8.00 €

Art. 081129 -GYB-  
SRP 7.50 €



## LOGO-SCHILD

Maße: 300 x 1.000 mm  
passend für Schildhalter Art. 081012 für  
Ausstellungswand Art. 081010  
Montageverpackung

Art. 081126  
UVP 21,90 €

## LOGO SIGN

dimensions: 300 x 1,000 mm  
suitable for sign bracket art. 081012 for  
display wall art. 081010  
OEM

Art. 081126  
SRP 21.90 €



## TRUCKER CAP

blau  
mit Goodyear-Logo  
größenverstellbar  
Montageverpackung

Art. 715556  
UVP 27,90 €

## TRUCKER CAP

blue  
with Goodyear logo  
size adjustable  
OEM

Art. 715556  
SRP 27.90 €








CD | 42T | NC

SAMOX  
CHAINRING

**SAMOX**  
**DRIVETRAIN PARTS**



# ÜBER UNS ABOUT US



Entdecken Sie die Zukunft der E-Bike Technologie mit SAMOX, unserer erfahrenen Marke für innovative E-Bike Teile, wie Kurbelarme, Spider, Kettenblätter oder auch Komplettkurbeln. Aus den Wurzeln der über vier Jahrzehntelangen tiefgreifenden Expertise mit verschiedensten Legierungen entspringt auch das facettenreiche „Biobike-Programm“. Gemeinsam mit SAMOX legen wir Wert auf ökologische Verantwortung in jedem Schritt der Produktion. Aus diesem Grund setzt SAMOX auf Nachhaltigkeit mit umweltfreundlichem Verpackungsmaterial bedruckt mit Soja-Tinte.

#### Das spricht für SAMOX:

- umfangreiches und individuelles Portfolio im E-Bike und Biobike-Segment
- geringe und flexible Mindestbestellmengen (MOQ)
- umfassende Material-Optionen von Stahl, Aluminium bis Carbon
- sehr hohe Fertigungsqualität mit Fokus auf die erhöhten mechanischen Anforderungen beim Einsatz an E-Bikes
- mehr als 10 Jahre Kompetenz in der Produktion von E-Bike Antriebs-Teilen
- individuelle OEM Anfertigungen auf Anfrage möglich
- alle Artikel getestet nach ISO 4210, Test nach EFBE möglich
- schnelle Verfügbarkeit in der EU Dank unseres Zentrallagers in Baunach

Discover the future of e-bike technology with SAMOX, our experienced brand for innovative e-bike parts, such as crank arms, spiders, chainrings or even complete cranksets. The multi-faceted “Biobike program” also arises from the roots of over four decades of in-depth expertise with a wide variety of alloys. Together with SAMOX, we value ecological responsibility in every production step. For this reason, SAMOX focuses on sustainability with environmentally friendly packaging material printed with soy ink.

#### What are the advantages of SAMOX:

- comprehensive and individual portfolio in the e-bike and biobike segments
- low and flexible Minimum Order Quantities (MOQ)
- extensive material options ranging from steel, alloy to carbon
- very high manufacturing quality with a focus on the increased mechanical requirements for e-bike applications
- over 10 years of expertise in producing e-bike drivetrain components
- customized OEM manufacturing available upon request
- all items tested according to ISO 4210, EFBE testing possible
- fast availability in the EU thanks to our central warehouse in Baunach



# KETTENBLÄTTER CHAINRINGS



## KETTENBLÄTTER

- schwarz
- Lochkreis 104 mm
- für 12-9-fach (11/128")  
und 8-5-fach (3/32")
- gerade, nicht gekröpft

## CHAINRINGS

- black
- BCD 104 mm
- for 12-9 speed (11/128")  
und 8-5 speed (3/32")
- 0 offset



Zähne / teeth	Stahl steel		Stahl / Narrow Wide steel / narrow wide		Aluminium / Narrow Wide aluminium / narrow wide		
	AM	OEM	AM	OEM	AM	OEM	
32			356213	356202	356243	356238	
34			356214	356230	356244	356229	
36	356204	356201	356215	356203	356245	356239	
38	352682	352685	356216	356232	356246	356231	
40	356205	356220	356217	356235	356247	356240	
42	352683	352686	356218	356236	356248	356241	
44	352684	352687	356219	356226			
46	356206	356228	356242	356237			

**BROSE, BOSCH, SHIMANO, ...\***

Weitere Größen und Designs auf Wunsch erhältlich.  
Sonder-Spezifikationen sind mit einer MOQ von 50 versehen.

\*kein original Bosch/Brose/Shimano Ersatzteil

Other sizes and designs available on request.  
Special specifications come with a MOQ of 50.

\*no original Bosch/Brose/Shimano spare part

# DIRECT MOUNTS

## DIRECT MOUNTS



### DIRECT MOUNTS

- **Narrow Wide**
- schwarz
- für 12-9-fach (11/128") und 8-5-fach (3/32")
- Stahl

### DIRECT MOUNTS




- **Narrow Wide**
- black
- for 12-9 speed (11/128") und 8-5 speed (3/32")
- steel



<b>BOSCH* GEN 4 + 5 // Performance Line SX / Sprint / CX / Speed / Cargo</b>	Zähne / teeth	Chainline	ohne/without Chainguard		mit/with Chainguard	
			AM	OEM	AM	OEM
	34	50	356612	356210	356600	356326
		53	356613	350212	356601	356332
	36	50	356614	356211	356602	356327
		53	356615	356321	356603	356333
	38	50	356616	356212	356604	356328
		53	356617	356322	356605	356334
	40	50	356618	356318	356606	356329
		53	356619	356323	356607	356335
	42	50	356620	356319	356608	356330
		53	356621	356324	356609	356336
	44	50	356622	356320	356610	356331
		53	356623	356325	356611	356337

<b>BOSCH* GEN 2</b>	Zähne / teeth	ohne/without Narrow Wide	
		AM	OEM
	15	356264	356263
	16	356283	356281
	17	356284	356282



Zähne / teeth	Chainline	 ohne/without Chainguard		 mit/with Chainguard		 ohne/without Chainguard ohne/without Narrow Wide	
		AM	OEM	AM	OEM	AM	OEM
		34	50	356636	350211	356624	356349
	53	356637	356343	356625	356355		
36	50	356638	356338	356626	356350		
	53	356639	356344	356627	356356		
38	47					356249	356207
	50	356640	356339	356628	356351		
	53	356641	356345	356629	356357		
40	47					356250	356208
	50	356642	356340	356630	356352		
	53	356643	356346	356631	356358		
42	47					356251	356209
	50	356644	356341	356632	356353		
	53	356645	356347	356633	356359		
44	50	356646	356342	356634	356354		
	53	356647	356348	356635	356360		

Weitere Größen und Designs auf Wunsch erhältlich.  
Sonder-Spezifikationen sind mit einer MOQ von 50 versehen.

\*kein original Bosch Ersatzteil

Other sizes and designs available on request.  
Special specifications come with a MOQ of 50.

\*no original Bosch spare part



# SPIDER SETS

## SPIDER SETS



### SPIDER SETS

- **leichterer und schnellerer Austausch von Kettenblättern** (z.B. bei Reparaturen), da keine Demontage der Kurbel notwendig ist
- **Narrow Wide**
- schwarz
- für 12-9-fach (11/128") und 8-5-fach (3/32")
- Stahl

### SPIDER SETS

- **Easier and faster replacement of chainrings** (e.g. for repairs), as no disassembly of the crank is necessary
- **Narrow Wide**
- black
- for 12-9 speed (11/128") and 8-5 speed (3/32")
- steel



Zähne / teeth	Chainline	ohne/without Chainguard		mit/with Chainguard		
		AM	OEM	AM	OEM	Chainguard
34	50	356648	356361	356666	356367	Design 1
	52	356649	350263	356667	350269	
	53	356650	350276	356668	350292	
36	50	356651	356362	356669	356368	Design 2
	52	356652	350264	356670	350271	
	53	356653	350277	356671	350293	
38	50	356654	356363	356672	356369	
	52	356655	350265	356673	350272	
	53	356656	350278	356674	350294	
40	50	356657	356364	356675	350213	
	52	356658	350266	356676	350273	
	53	356659	350279	356677	350295	
42	50	356660	356365	356678	350258	Design 3
	52	356661	350267	356679	350274	
	53	356662	350290	356680	350296	
44	50	356663	356366	356681	350259	
	52	356664	350268	356682	350275	
	53	356665	350291	356683	350297	



ohne / without Chainguard



Chainguard Design 1



Chainguard Design 2



Chainguard Design 3

**BOSCH\* GEN 4 + 5 // Performance Line SX / Sprint / CX / Speed / Cargo**



Zähne / teeth	Chainline	ohne/without Chainguard		mit/with Chainguard		
		AM	OEM	AM	OEM	Chainguard
34	50	356684	350298	356702	350804	Design 1
	52	356685	350810	356703	350816	
	53	356686	350822	356704	350828	
36	50	356687	350299	356705	350805	Design 2
	52	356688	350811	356706	350817	
	53	356689	350823	356707	350829	
38	50	356690	350800	356708	350806	Design 2
	52	356691	350812	356709	350818	
	53	356692	350824	356710	350214	
40	50	356693	350801	356711	350807	Design 3
	52	356694	350813	356712	350819	
	53	356695	350825	356713	350830	
42	50	356696	350802	356714	350808	Design 3
	52	356697	350814	356715	350820	
	53	356698	350826	356716	350831	
44	50	356699	350803	356717	350809	Design 3
	52	356700	350815	356718	350821	
	53	356701	350827	356719	350832	



ohne / without Chainguard



Chainguard Design 1



Chainguard Design 2



Chainguard Design 3

Weitere Größen und Designs auf Wunsch erhältlich.  
Sonder-Spezifikationen sind mit einer MOQ von 50 versehen.

\*kein original Bosch Ersatzteil

Other sizes and designs available on request.  
Special specifications come with a MOQ of 50.

\*no original Bosch spare part



# SPIDER SPIDER



## SPIDER FÜR E-BIKE MOTOREN

- Aluminium
- schwarz eloxiert
- Lochkreis 104 mm

## SPIDER FOR E-BIKE ENGINES

- aluminium
- black anodized
- BCD 104 mm



für Kettenlinie for chainline	ohne Kettenschutzaufnahme / without chainguard mounting		mit Kettenschutzaufnahme / with chainguard mounting	
	AM	OEM	AM	OEM
	45	613531	613502	613530
47	613533	613523	613532	613522
49	613535	613521	613534	613520
52	613536	613501	613544	613500

**BROSE\***



**BOSCH\***

**BOSCH GEN 4 +5**  
Performance Line SX / Sprint /  
CX / Speed / Cargo



**BOSCH GEN 3**  
Performance Line / Active Line /  
Plus (BDU3xx)

**ohne Kettenschutzaufnahme / without chainguard mounting**

für Kettenlinie  
for chainline

	AM	OEM	AM	OEM
47			613537	613513
50	613538	613514		

**SHIMANO\***

**SHIMANO E6000**



**SHIMANO E5000**



**SHIMANO EP SERIES**  
EP801/EP800/EP600  
DU-E8000/DU-E8080/  
DU-E7000/E6100/DU6110/  
DU-6180

**mit Kettenschutzaufnahme / with chainguard mounting**

für Kettenlinie  
for chainline

	AM	OEM	AM	OEM	AM	OEM
47	613539	613511	613540	613510	613543	613512
50					613541	613508
53					613542	613509

Weitere Größen und Designs auf Wunsch erhältlich.  
Sonder-Spezifikationen sind mit einer MOQ von 50 versehen.

\*kein original Brose/Bosch/Shimano Ersatzteil

Other sizes and designs available on request.  
Special specifications come with a MOQ of 50.

\*no original Brose/Bosch/Shimano spare part



# KETTENSCHUTZE CHAINGUARDS

## KETTENSCHUTZ

- Aluminium
- schwarz eloxiert
- Lochkreis 104 mm

## CHAINGUARD

- aluminium
- black anodized
- BCD 104 mm



Zähne / teeth	CHAINGUARD 104		CHAINGUARD 104SL		CHAINGUARD 104CNC	
	AM	OEM	AM	OEM	AM	OEM
32		356370				
34		356371				
36					356256	356278
38					356257	356279
40	356255	356273			356258	356280
42			356261	356272		
44			356259	356275		
46			356260	356276		

Weitere Größen und Designs auf Wunsch erhältlich.  
Sonder-Spezifikationen sind mit einer MOQ von 50 versehen.

Other sizes and designs available on request.  
Special specifications come with a MOQ of 50.



# KETTENBLATTSCHRAUBEN / -MUTTERN CHAINRING BOLTS / NUTS

## KETTENBLATTSCHRAUBEN

## CHAINRING BOLTS

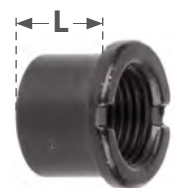
	AM (4 Stück im Polybeutel mit Samox Eurolochheader / 4 pieces in PE bag with Samox eurohole header)	OEM
<b>M8 x 0,75 x L6,35 mm</b> (Verwendung ohne Kettenschutz / usage without chainguard)	<b>356304</b>	<b>356400</b>
<b>M8 x 0,75 x L7 mm</b> (Verwendung ohne Kettenschutz / usage without chainguard)	<b>356305</b>	<b>356401</b>
<b>M8 x 0,75 x L8 mm</b> (Verwendung mit und ohne Kettenschutz / usage with and without chainguard)	<b>356306</b>	<b>356402</b>
<b>M8 x 0,75 x L10,3 mm</b> (Verwendung mit Kettenschutz / usage with chainguard)	<b>356307</b>	<b>356403</b>



## KETTENBLATTMUTTERN

## CHAINRING NUTS

	AM (4 Stück im Polybeutel mit Samox Eurolochheader / 4 pieces in PE bag with Samox eurohole header)	OEM
<b>M8 x 0,75 x L3,7 mm</b> (Verwendung ohne Kettenschutz / usage without chainguard)	<b>356310</b>	<b>356308</b>
<b>M8 x 0,75 x L6,7 mm</b> (Verwendung mit Kettenschutz / usage with chainguard)	<b>356311</b>	<b>356309</b>



# KURBELN CRANKS



## KURBEL MIT ISIS AUFNAHME FÜR BOSCH GEN1+2+4+5, BROSE\*, ...

Aluminium, schwarz

## CRANK, ISIS TYPE FOR BOSCH GEN1+2+4+5, BROSE\*, ...

aluminium, black



Länge / length	Offset	links / left		rechts / right	
		AM	OEM	AM	OEM
160	0 mm	355600	356385	355607	356381
	5 mm	355601	356384	355608	356379
	13 mm	355602	356163	355609	356156
165	0 mm	355603	356383	355610	356378
	5 mm	355604	356382	355611	356377
	13 mm	355605	356164	355612	356157
170	0 mm	356108	356127	356109	356126
	5 mm	356112	356123	356113	356122
	13 mm	355606	356165	355613	356167
175	0 mm	356110	356125	356111	356124
	5 mm	356114	356121	356115	356120
	13 mm	355614	356376	355615	356166



## SHAPE 1





Länge / length	Offset	links / left		rechts / right	
		AM	OEM	AM	OEM
160	5 mm	356720	356150	356725	356161
	9 mm	356721	356386	356726	356499
	13 mm	356116	356135	356117	356133
165	5 mm	356722	356152	356727	356153
	13 mm	356723	356148	356728	356149
170	5 mm	356724	356191	356729	356192
	13 mm	356118	356134	356119	356132

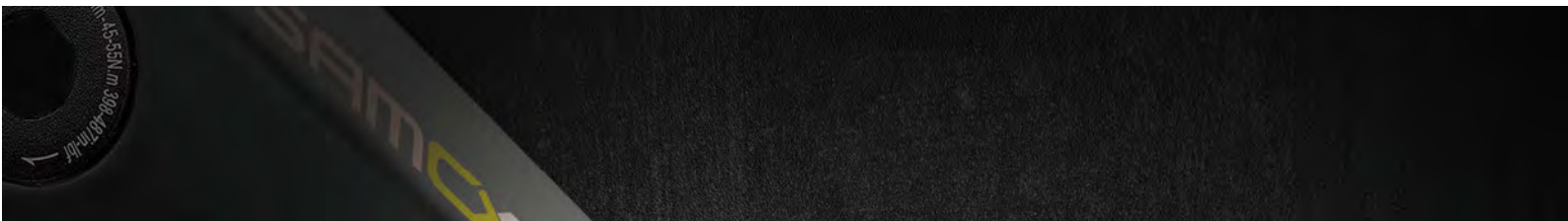


5 mm Offset



13 mm Offset

## SHAPE 2



### KURBEL MIT BNI AUFNAHME (MINI-ISIS), BOSCH GEN3\*

Aluminium, schwarz

### CRANK, BNI TYPE (MINI-ISIS), BOSCH GEN3\*

aluminium, black



Länge / length	Offset	links / left		rechts / right	
		AM	OEM	AM	OEM
160	5 mm	356140	356131	356141	356129
	13 mm	355616	356158	355620	356151
165	5 mm	355617	356375	355621	356374
	13 mm	355618	356159	355622	356154
170	5 mm	356142	356130	356143	356128
	13 mm	355619	356162	355623	356155



5 mm Offset



13 mm Offset

## SHAPE 1



Weitere Längen, Offsets und Designs auf Wunsch erhältlich.  
Sonder-Spezifikationen sind mit einer MOQ von 50 versehen.

\*kein original Brose/Bosch/Shimano Ersatzteil

Other lengths, offsets and designs available on request.  
Special specifications come with a MOQ of 50.

\*no original Brose/Bosch/Shimano spare part

# KURBELN CRANKS

## KURBEL, FÜR SHIMANO 24 MM ACHSEN (SHIMANO E8000 / 7000 / 6100)\*

- Aluminium, schwarz
- passend auch für Hollowtech II Kurbeln

## CRANK, FOR SHIMANO 24 MM AXLES (SHIMANO E8000 / 7000 / 6100)\*

- aluminium, black
- also suitable for Hollowtech II cranks



Länge / length	Offset	links / left		rechts / right	
		AM	OEM	AM	OEM
165	13 mm	356144	356139	356145	356138
175		356146	356137	356147	356136



## SHAPE 3



Weitere Längen, Offsets und Designs auf Wunsch erhältlich.  
Sonder-Spezifikationen sind mit einer MOQ von 50 versehen.

\*kein original Brose/Bosch/Shimano Ersatzteil

Other lengths, offsets and designs available on request.  
Special specifications come with a MOQ of 50.

\*no original Brose/Bosch/Shimano spare part



### ACHSSCHRAUBEN

- 356406 ISIS**
- M15 x 13 mm
  - mit Schraubensicherung
  - Montageverpackung
- 356407 BNI**
- M10 x 14 mm
  - mit Schraubensicherung
  - Montageverpackung
- 356409 JIS**
- M8 x 15 mm
  - mit Schraubensicherung
  - Montageverpackung
- 356408 Shimano EP800**
- M20 x 14,5 mm
  - mit Schraubensicherung
  - Montageverpackung

### SPINDLE BOLTS

- ISIS**
- M15 x 13 mm
  - with threadlocker
  - OEM
- BNI**
- M10 x 14 mm
  - with threadlocker
  - OEM
- JIS**
- M8 x 15 mm
  - with threadlocker
  - OEM
- Shimano EP800**
- M20 x 14.5 mm
  - with threadlocker
  - OEM





**BIOBIKES**  
BIOBIKES

**BIOBIKES**

MTB  
ROAD / GRAVEL  
JUNIOR/KIDS





### 356170 KURBELGARNITUR

50 set



- **Carbonkurbel**
- **CNC-gefrästes Aluminium Narrow Wide Kettenblatt**
- 34 Zähne
- auswechselbares Directmount Kettenblatt (3 Schrauben)
- DUB-Standard (28,99 mm Aluminium-Achse)
- inkl. BSA Innenlager
- Kurbellänge: 170 mm
- nur 515 g (ohne Innenlager)
- Montageverpackung

### CRANK SET

- **carbon crank**
- **CNC machined aluminium Narrow Wide chainring**
- 34 teeth
- exchangeable directmount chainring (3 bolt pattern)
- DUB standard (28.99 mm aluminium axle)
- incl. BSA bottom bracket
- crank length: 170 mm
- only 515 g (without b.b. set)
- OEM





### KURBELGARNITUR MTB

- Aluminiumkurbel
- JIS
- 32 Zähne
- Kurbellänge: 170 mm
- Montageverpackung

### CRANK SET MTB

- aluminium crank
- JIS
- 32 teeth
- crank length: 170 mm
- OEM

**356171** für **Boost**-Standard, Stahl **Narrow Wide** Kettenblatt

50 set



for **Boost** standard, steel **narrow wide** chainring

**356172** standard Ausführung, Stahl Kettenblatt

50 set



standard type, steel chainring



**356173** KURBELGARNITUR MTB

50 set



- Aluminiumkurbel
- JIS
- 30 Zähne
- auswechselbares Stahl **Narrow Wide** Kettenblatt
- Kurbellänge: 165 mm
- Montageverpackung

CRANK SET MTB

- aluminium crank
- JIS
- 30 teeth
- exchangeable steel **narrow wide** chainring
- crank length: 165 mm
- OEM



Auch in anderen Ausführungen erhältlich (Kurbellänge, Zähnezahl, Material, ...). Sonder-Spezifikationen sind mit einer MOQ von 50 versehen.

Also available in other versions (crank length, number of teeth, material, ...). Special specifications come with a MOQ of 50.

# ROAD / GRAVEL ROAD / GRAVEL



## 356174 KURBELGARNITUR ROAD/GRAVEL CRANK SET ROAD/GRAVEL

50 set

- **Aluminiumkurbel**
  - 40 Zähne
  - Kurbellänge: 175 mm
  - **CNC-gefräst Aluminium Narrow Wide Kettenblatt**
  - auswechselbares Directmount Kettenblatt (3 Schrauben)
  - 24 mm CrMo-Hohlachse, inkl. Innenlager Art. 359600
  - Montageverpackung
- **aluminium crank**
  - 40 teeth
  - crank length: 175 mm
  - **CNC machined aluminium narrow wide chainring**
  - exchangeable directmount chainring (3 bolt pattern)
  - 24 mm CrMo hollow axle, incl. bottom bracket art. 359600
  - OEM







### KURBELGARNITUR ROAD/GRAVEL CRANK SET ROAD/GRAVEL

- asymmetrisch
- Aluminiumkurbel
- 40 Zähne
- auswechselbares Kettenblatt
- Kurbellänge: 170 mm
- 24 mm CrMo-Hohlachse, passendes Innenlager z.B. Art. 359600
- Montageverpackung
- asymmetrical
- aluminium crank
- 40 teeth
- exchangeable chainring
- crank length: 170 mm
- 24 mm CrMo hollow axle, suitable bottom bracket e.g. art. 359600
- OEM

### 356175 CNC-gefrästes Aluminium Narrow Wide Kettenblatt

50 set

### CNC machined aluminium narrow wide chainring

### 356176 Stahl Narrow Wide Kettenblatt

50 set

### steel narrow wide chainring



### 356193 KURBELGARNITUR

10 set



- Aluminium-Kurbel
- Aluminiumkettenblatt **Narrow Wide**, auswechselbar
- mit **Aluminiumkettenschutz**
- Lochkreis: 104 mm
- Kurbellänge: 170 mm
- JIS
- für 12/11/10-fach (11/128" | 3/32")
- 40 Zähne
- Montageverpackung

### CRANK SET

- aluminium crank
- aluminium chainring **narrow wide**, changeable
- with **aluminium chainguard**
- bolt circle: 104 mm
- crank length: 170 mm
- JIS
- for 12/11/10 speed (11/128" | 3/32")
- 40 teeth
- OEM



Auch in anderen Ausführungen erhältlich (Kurbellänge, Zähnezahl, Material, ...). Sonder-Spezifikationen sind mit einer MOQ von 50 versehen.

Also available in other versions (crank length, number of teeth, material, ...). Special specifications come with a MOQ of 50.



**KURBELGARNITUR CITY**

- Aluminiumkurbel
- JIS
- Stahl **Narrow Wide** Kettenblatt
- mit **Doppel-Kunststoff-Kettenschutz**
- Montageverpackung

**CRANK SET CITY**

- aluminium crank
- JIS
- steel **narrow wide** chainring
- with **double plastic chainguard**
- OEM

**356181** Kurbellänge: 160 mm, 32 Zähne

crank length: 160 mm, 32 teeth

**356182** Kurbellänge: 165 mm, 32 Zähne

crank length: 165 mm, 32 teeth

**356183** Kurbellänge: 170 mm, 34 Zähne

crank length: 170 mm, 34 teeth

50 set



Auch in anderen Ausführungen erhältlich (Kurbellänge, Zähnezahl, Material, ...). Sonder-Spezifikationen sind mit einer MOQ von 50 versehen.

Also available in other versions (crank length, number of teeth, material, ...). Special specifications come with a MOQ of 50





## KURBELGARNITUR KINDER/ JUGEND

- Aluminiumkurbel
- JIS
- Stahl **Narrow Wide** Kettenblatt
- mit **Doppel-Kunststoff-Kettenschutz**
- Montageverpackung

## CRANK SET CHILDREN/YOUTH

- aluminium crank
- JIS
- steel **narrow wide** chainring
- with **double plastic chainguard**
- OEM

**356178** Kurbellänge: 114 mm, 28 Zähne

crank length: 114 mm, 28 teeth

**356179** Kurbellänge: 127 mm, 28 Zähne

crank length: 127 mm, 28 teeth

**356180** Kurbellänge: 140 mm, 30 Zähne

crank length: 140 mm, 30 teeth

**356177** Kurbellänge: 152 mm, 30 Zähne

crank length: 152 mm, 30 teeth

50 set




Auch in anderen Ausführungen erhältlich (Kurbellänge, Zähnezahl, Material, ...).  
Sonder-Spezifikationen sind mit einer MOQ von 50 versehen.

Also available in other versions (crank length, number of teeth, material, ...).  
Special specifications come with a MOQ of 50.

# INNENLAGER B.B. SETS



## 359600 KOMPAKT-INNENLAGER

- 50  • 2 Industriekugellager  
• Aluminiumschalen  
• BSA  
• 68 / 73 mm  
• Montageverpackung

## CATRIDGE B.B. SET

- 2 sealed bearings  
• aluminium cups  
• BSA  
• 68 / 73 mm  
• OEM



## 359601 PRESSFIT-INNENLAGER

- 50  • 2 Industriekugellager  
• Kunststoffschalen  
• BB92 MTB  
• Montageverpackung

## PRESS FIT B.B. SET

- 2 sealed bearings  
• plastic cups  
• BB92 MTB  
• OEM





# SORTIMENT PRODUCT RANGE 2024



**MOTUL**

BIKE CARE





# MOTUL

# MOTUL<sup>®</sup> BIKE CARE



## LUBRICANT SPECIALIST

Based in France since 1956



## CREATOR OF THE FIRST 100 % synthetic technology



## INTERNATIONAL FOOTPRINT

Present in more than 160 countries



## EXCLUSIVE TECHNOLOGIES

ESTER Technosynthese<sup>®</sup>



## RECOGNIZED BY OEMs

Approvals & Homologations

Biologisch abbaubare Formulierungen und Verzicht auf Aerosole bei der kompletten Produktlinie

Gefahrgut-Kennzeichnung unnötig

Flaschen aus 100 % recyceltem Material & 100 % recycelbar

Kettenöl mit innovativer Ester Technologie

Übersichtliche Produktlinie mit 8 Produkten für 4 Anwendungsbereiche (Entfetten, Reinigen, Schmierer, Vorsorge)

Biodegradable formulas and no aerosols over the complete product range

No hazardous goods pictograms

100 % recycled & 100 % recyclable plastic bottle

Chain lubes with innovative Ester Technology

Compact range consisting of 8 SKUs in 4 application segments (degrease, clean, lubricate, prevent)

## STEP 1 CLEAN



### REINIGER

- für Fahrradrahmen und -teile
- **vollständig biologisch abbaubar**
- eignet sich für **pulverbeschichtete Oberflächen** sowie für eine Vielzahl von Anwendungen einschließlich der **empfindlichsten Materialien** wie Carbon, Klarlack, Chrom, Nasslack und Kunststoffe
- geeignet für konventionelle und elektrische Fahrräder
- 500 ml Flasche mit Sprühkopf

#### 881300 ›MOTUL FRAME CLEAN‹

10,90 €

12

- löst selbst **hartnäckigste Verschmutzungen** gründlich
- konventionelle Anwendung mit Wasser

#### 881301 ›MOTUL DRY CLEAN‹

14,90 €

12

- **ohne Abspülen**
- erleichtert die gründliche Reinigung von Fahrradrahmen sowie von Lauf- rädern mit glänzenden und matten Oberflächen
- hinterlässt einen **wasserabweisenden Film**

### CLEANER

- for bicycle frames and parts
- **fully biodegradable**
- for **powder-coated surfaces** as well as for a wide variety of applications including the **most sensitive materials** such as carbon fiber, lacquer, chrome, paints and plastics
- suitable for conventional and electric bikes
- 500 ml bottle with trigger spray

#### ›MOTUL FRAME CLEAN‹

- dissolves even the **toughest contaminations**
- conventional use with water

#### ›MOTUL DRY CLEAN‹

- **without rinsing**
- makes it easy to thoroughly clean bicycle frames as well as wheels featuring shiny and matt surfaces
- leaves a **water-repellent film**



## STEP 2 DEGREASE



### 881306 BREMSREINIGER ›MOTUL BRAKE CLEAN‹

- 12
- für **Bremsscheiben und mechanische Systeme**
  - **vollständig biologisch abbaubar**
  - **lösungsmittelfrei**
  - **auf Wasserbasis**
  - geeignet für konventionelle und elektrische Fahrräder
  - 300 ml Flasche mit Sprühkopf

### BRAKE CLEANER ›MOTUL BRAKE CLEAN‹

- for **brake discs and mechanic systems**
- **fully biodegradable**
- **free of solvents**
- **waterbased**
- suitable for conventinal and electric bikes
- 300 ml bottle with trigger spray

### 881307 KETTENREINIGER ›MOTUL CHAIN CLEAN‹

- 12
- für **Fahrradketten, Kassetten und Ritzel**
  - **vollständig biologisch abbaubar**
  - hochwirksame Lösekraft
  - starke **Schutzwirkung** gegen das Anlaufen von Aluminium, Messing und anderen Nichteisenmetallen
  - geeignet für konventionelle und elektrische Fahrräder
  - 500 ml Flasche mit Sprühkopf

### CHAIN CLEANER ›MOTUL CHAIN CLEAN‹

- for **bicycle chains, cassettes and sprockets**
- **fully biodegradable**
- highly effective dissolving
- powerstrong **protection power** against tarnishing of aluminium, brass and other nonferrous metals
- suitable for conventinal and electric bikes
- 500 ml bottle with trigger spray

## STEP 3 LUBRICATE



### 881302 MULTIFUNKTIONSÖL ›MOTUL EZ LUBE‹

- 12
- für **mechanische Teile**, wie Hebel, Züge, Schalthebel, Pedale, Kurbeln, Umwerfer und alle beweglichen Teile
  - **Anti-Korrosion**
  - **Anti-Feuchtigkeit**
  - **vollständig biologisch abbaubar**
  - geeignet für konventionelle und elektrische Fahrräder
  - 300 ml Flasche mit Tropfkopf

### MULTIFUNCTIONAL LUBRICANT ›MOTUL EZ LUBE‹

- for **mechanical parts**, levers, cables, shifters, pedals, crankssets, derailleurs and all moving parts
- **protects against corrosion**
- **prevents humidity**
- **fully biodegradable**
- suitable for conventional and electric bikes
- 300 ml bottle with dropper head

### SCHMIERMITTEL FÜR FAHRRADKETTEN

- für alle Arten von Fahrradketten
- hochmoderne **MOTUL Ester-Technologie** bietet höchsten Standard für die Schmierung von **Fahrradketten und Antriebssträngen**
- **hochpolare Moleküle mit extrem hohen Kriechfähigkeiten** für eine dauerhafte Haftung an der Kette und ultimative Druckbeständigkeit
- **vollständig biologisch abbaubar**
- geeignet für konventionelle und elektrische Fahrräder
- 100 ml Flasche mit Tropfaufsatz

### LUBRICANT FOR BICYCLE CHAINS

- for all types of bicycle chains
- state of the art **MOTUL Ester Technology** brings the highest standards of lubrication for **bicycle chains and drivetrains**
- **highly polar molecules with extreme high creep capabilities** for durable adhesion to the chain and ultimate pressure resistance
- **fully biodegradable**
- suitable for conventional and electric bikes
- 100 ml bottle with dropper nozzle

### 881305 ›MOTUL CHAIN LUBE WET‹

- 24
- für den Einsatz bei Nässe

### ›MOTUL CHAIN LUBE WET‹

- for use in wet conditions

### 881304 ›MOTUL CHAIN LUBE DRY‹

- 24
- für den Einsatz bei Trockenheit

### ›MOTUL CHAIN LUBE DRY‹

- for use in dry conditions

## STEP 4 PREVENT



**881303** ABDICHTFLÜSSIGKEIT  
23,90 € ›MOTUL TUBELESS  
12 TIRE SEALANT‹

- zur einfachen Einrichtung von **Tubeless-fähigen Reifen- und Felgensystemen**
- zur Vermeidung von Reifenpannen
- dichtet kleine bis mittlere Durchstiche effektiv und dauerhaft ab
- ohne zu verklumpen
- **vollständig biologisch abbaubar**
- 500 ml Flasche mit Ausgießer

**SEALING FLUID**  
›MOTUL TUBELESS  
TIRE SEALANT‹

- allows an easy setup of **tubeless-ready tyre and rim systems**
- for puncture prevention
- effectively and consistently seals small to medium punctures
- without clumping
- **fully biodegradable**
- 500 ml bottle with nozzle



**881398** ›MOTUL THEKEN-AUFSTELLER‹  
79,90 €

- 1
- **Maße: 22 x 28,5 x 66 cm** (LxBxH)
  - Hochwertige Verkaufshilfe für den Verkaufstresen.
  - Einfache Orientierung für Kunden und Verkäufer aufgrund der Farb- bzw. Zahlenlogik auf den Produkten. Rückseitig sind zudem unterstützende Verkaufsargumente in deutscher Sprache zu finden. **In jede Reihe passen 3 bzw. 6 Flaschen.**
  - Enthält zwei Elemente zur Erhöhung der hinteren Produkte.

›MOTUL COUNTER-DISPLAY‹

- **Dimensions: 22 x 28.5 x 66 cm** (LxWxH)
- High-quality sales aid for the sales counter.
- Simple orientation for customers and sellers due to the colour and number logic on the products. Supporting sales arguments in German language can also be found on the back. **Each row fits 3 or 6 bottles.**
- Contains two elements to increase the rear products.







›MOTUL BIO CLEAN‹

- hochwirksame, effiziente Teilereinigung durch den Einsatz einer nachhaltigen und umweltschonenden Reinigungslösung auf Wasserbasis
- geeignet für Oberflächen aus Stahl, Edelstahl, Aluminium, Kunststoff, Lacke
- niedrige Entsorgungskosten
- schont Mensch und Umwelt
- trägt zur Arbeitssicherheit im Betrieb bei

Für genauere Infos wenden Sie sich an uns oder besuchen Sie [www.motul.messingschlager.com](http://www.motul.messingschlager.com)

›MOTUL BIO CLEAN‹

- highly effective part cleaning with sustainable and environmentally friendly water-based cleaning fluid
- suitable for surfaces made of steel, stainless steel, aluminum, plastic, varnishes
- reduces disposal costs
- friendly to people and the environment
- contributes to occupational safety in the company

Please contact us for more detailed information or visit [www.motul.messingschlager.com](http://www.motul.messingschlager.com)

**881317 WASCHTISCH**

3.750,00 €

1

- hochwertiger, stabiler und universell einsetzbarer Waschtisch
- belastbar bis 250 kg
- 84 x 60 x 106 cm (L x B x H)
- Zur Inbetriebnahme sind 4x Bioclean Liquid 20 l (Art. 881315) nötig. Es wird empfohlen einen weiteren Kanister zum Nachfüllen bereitzustellen.
- Lieferumfang: Waschtisch, Bürste, Filter

**WASH STAND**

- high-quality, solid and all-purpose wash stand
- loadable up to 250 kg
- 84 x 60 x 106 cm (L x W x H)
- 4x Bioclean Liquid 20 l (art. 881315) required for commissioning. It is recommended to provide another canister for refilling.
- Scope of delivery: washstand, brush, filter



**ZUBEHÖR**

für Waschtisch Art. 881317

**881319 Edelstahl einlegeboden**

279,00 €

zum Einlegen in den Waschtisch

**881320 Rollenunterbau**

297,00 €

zur mobilen Nutzung im Werkstattbereich

**ERSATZTEILE**

für Waschtisch Art. 881317

**881318 Filterbeutel**

21,90 €

zum Auffangen abgewaschener Schmutzpartikel (25µ)

**881316 Ersatzbürste**

44,90 €

für die mechanische Reinigung

**881315 REINIGUNGSFLUID**

269,00 €

1

- zur Entfernung und Zersetzung von mineralischen Ölen, Fetten und Bearbeitungsölen mit Hilfe von Mikroorganismen
- 20 l Kanister
- Erstbefüllung Waschtisch: 4 x 20 l

**ACCESSORIES**

for wash stand art. 881317

**stainless steel insert plate**

to insert in the wash stand

**roll substructure**

for mobile use in the workshop

**REPLACEMENT PARTS**

for wash stand art. 881317

**filter bag**

to catch washed off dirt particles (25µ)

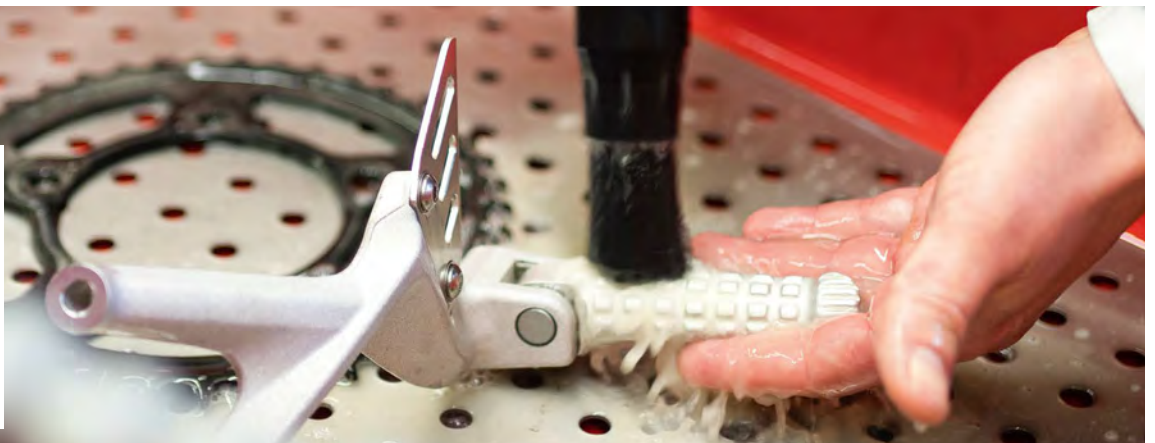
**replacement brush**

for mechanical cleaning

**CLEANING LIQUID**

- for removal and decomposition of mineral oils, fats and machining oils with the aid of microorganisms
- 20 l canister
- initial filling wash stand: 4 x 20 l

Für Video klicken.  
Click for video





## ›MOTUL REFILL‹

- nahezu unbegrenzt wiederbefüllbare Reinigungs- bzw. Multifunktionssprays für die häufigsten Werkstattanwendungen
- verstellbare und stabile Metallanzetten für punktgenaues Sprühen und flächige Verteilung
- Auffüllgebinde erhältlich für Bremsenreiniger, Oberflächenreiniger bzw. -entfetter sowie Multifunktionsöl
- reduziert den Entsorgungsaufwand, spart Platz und Kosten
- gut für Umwelt und Gesundheit
- frei von Silikon, Teflon oder Säuren und massiv VOC-reduziert (Reduzierung von flüchtigen Lösungsmitteln)
- Druckluft anstelle schädlicher Treibmittel

## ›MOTUL REFILL‹

- almost unlimitedly refillable cleaning or multifunctional sprays for the most common workshop applications
- adjustable and stable metal nozzles allow precise spraying and even application
- refill container available for brake cleaner, surface cleaner or degreaser and a multifunctional lubricant
- reduces disposal as well as overall saves space and costs
- beneficial for environment and health
- free from silicone, teflon or acids as well as being massively lowered in highly volatile components (VOC)
- usage of compressed air instead of harmful propellants

### 881311 REFILL STATION

569,00 €

1

- 3 gelabelte, wiederbefüllbare 650 ml Flaschen, für Bremsenreiniger, Oberflächenreiniger bzw. -entfetter sowie Multifunktionsöl (unbefüllt geliefert), Ersatz-Sprühnadel Art. 881314
- Workstation aus Edelstahl
- 360 x 145 x 295 mm (L x B x H)

### REFILL STATION

- 3 labeled, refillable 650 ml spray bottles, for brake cleaner, surface cleaner or degreaser and a multifunctional lubricant (delivered unfilled), replacement spray needle art. 881314
- work station made of stainless steel
- 360 x 145 x 295 mm (L x W x H)



### 881308 BREMSENREINIGER

279,00 €

1

- mit praktischem Auslasshahn
- mit Sichtfenster und Skala
- 20 l Kanister

### BRAKE CLEANER

- with practical outlet tap
- with viewing window and scala
- 20 l canister

### 881309 OBERFLÄCHENREINIGER

319,00 €

1

- mit praktischem Auslasshahn
- mit Sichtfenster und Skala
- 20 l Kanister

### SURFACE CLEANER

- with practical outlet tap
- with viewing window and scala
- 20 l canister

### 881310 MULTIFUNKTIONSÖL

498,00 €

1

- mit praktischem Auslasshahn
- mit Sichtfenster und Skala
- 20 l Kanister

### MULTIFUNCTIONAL LUBRICANT

›EZ LUBE‹

- with practical outlet tap
- with viewing window and scala
- 20 l canister

Für Video klicken.  
Click for video





[www.moca-bike.com](http://www.moca-bike.com)



**FURTHER NEWS**  
**WEITERE NEUHEITEN**



**250555** E-BIKE-SATTEL  
49,90 €  
›ATMOS E‹

20



- Abstützung durch **Sattelerhöhung**
- **Griffmulde** „I-Carry“ hinten für besseres Handling
- **Atmos Shape**: wasserdichter und sauberer Übergang durch Verklebung des Obermaterials mit der Unterschale
- **Air Form**: Das Material ist im oberen Bereich weicher, unten härter und dichter. Dadurch besserer Langzeit-Sitzkomfort
- „Reversed Arc-Tech“ **gefederter** Stützpunkt
- **CrMo**-Gestell mit Skala
- L = 251 x B = 143 mm
- nur 320 g
- auf Velo Eurolochkarte

**E-BIKE SADDLE**  
›ATMOS E‹

- support by **saddle rise**
- **recessed grip** „I-Carry“ for better handling
- **Atmos Shape**: waterproof and clean cross-over by gluing the upper material to the base shell
- **Air Form**: the material is softer at the top, harder and denser at the bottom. This gives better long-term seating comfort
- „Reversed Arc-Tech“ **suspension**
- **CrMo** rails with scale
- L = 251 x W = 143 mm
- nur 320 g
- on Velo eurohole card



STOP



**SATTEL** ›VACU V‹  
319 g

- Gestell mit Skala
- Abstützung durch **Sattelerhöhung**
- "Reversed Arc-Tech" **gefederter** Stützpunkt
- „**V-Form**“ Design
- **Vacuum-Technologie**: verschweißte, wasserdichte und nahtlose Oberfläche
- auf Velo Eurolochkarte

**SADDLE** ›VACU V‹

- rails with scale
- support by **saddle rise**
- "Reversed Arc-Tech" **suspension**
- „**V-Form**“ Design
- **Vacuum Technology**: welded, waterproof and seamless surface
- on Velo eurohole card

**250556** • L = 255 x B = 158 mm  
27,90 € • nur 319 g

• L = 255 x W = 158 mm  
• only 319 g

**250557** • L = 248 x B = 168 mm  
27,90 € • nur 343 g

• L = 248 x W = 168 mm  
• only 343 g

20



STOP







## E-BIKE-SATTEL ›VELO-FIT E1 SHORTY‹

Immer die richtige Sattelbreite finden dank unseres Velo-Fit-Systems.

Die „E1“-Serie bietet jetzt auch **spezielle Details für den Einsatz auf E-Bikes:**

- Abstützung durch **Sattelerhöhung**
- **Griffmulde „I-Carry“** hinten für besseres Handling
- **Atmos Shape:** wasserdichter und sauberer Übergang durch Verklebung des Obermaterials mit der Unterschale
- **Air Form:** Das Material ist im oberen Bereich weicher, unten härter und dichter. Dadurch besserer Langzeit-Sitzkomfort
- „Arc-Tech“ **gefederter** Stützpunkt
- **CrMo**-Gestell mit Skala
- auf Velo Eurolochkarte

**250558** • L = 255 x B = 149 mm  
44,90 € • nur 352 g  
• optimal für VCZ **M** (130 - 140 mm)

**250559** • L = 255 x B = 177 mm  
44,90 € • nur 396 g  
20 • optimal für VCZ **XL** (170 - 190 mm)

## E-BIKE SADDLE ›VELO-FIT E1 SHORTY‹

Always find the right saddle width thanks to our Velo-Fit system.

The "E1" series now also offers **special details for use on e-bikes:**

- support by **saddle rise**
- **recessed grip "I-Carry"** for better handling
- **Atmos Shape:** waterproof and clean cross-over by gluing the upper material to the base shell
- **Air Form:** the material is softer at the top, harder and denser at the bottom. This gives better long-term seating comfort
- „Arc-Tech“ **suspension**
- **CrMo** rails with scale
- on Velo eurohole card

• L = 255 x W = 149 mm  
• only 352 g  
• optimal for VCZ **M** (130 - 140 mm)

• L = 255 x W = 177 mm  
• only 396 g  
• optimal for VCZ **XL** (170 - 190 mm)



## GRAVEL / ROAD DISC FELGE ›RX4032‹

- **622 x 25**
- **Gravel und Road-Disc**
- für FV
- tubeless ready
- optimale Balance zwischen Gewicht und Langlebigkeit
- Maulweite 25 mm
- schwarz

**380560** 32 Loch, nur 582 g  
44,90 €

**380561** 36 Loch, geöst, ca. 635 g  
54,90 €

10

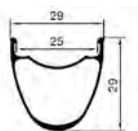
Auf Anfrage auch mit 24 und 28 Loch erhältlich.

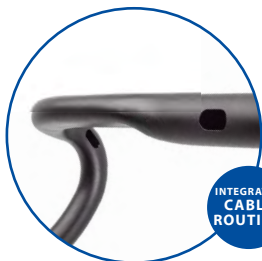
## GRAVEL / ROAD DISC RIM ›RX4032‹

- **622 x 25**
- **Gravel and Road Disc**
- for FV
- tubeless ready
- optimum balance between weight and durability
- rim width 25 mm
- black

32 hole, only 582 g

36 hole, with eyeletting, approx. 635 g





INTEGRATED  
CABLE  
ROUTING

## ROAD/GRAVEL LENKER ›RG F12‹

- Aluminium
- **breite, ergonomische Handauflagefläche am oberen Teil des Lenkers**
- Flare 12°
- Reach 65 mm
- Drop 130 mm
- Klemmung **Ø 31,8 mm**
- **sehr leicht**, nur **309 g** (420 mm)
- auch für **vollintegrierte Kabelführung** verwendbar
- Lenkerend-Ø 23,8 mm
- mattschwarz eloxiert

## ROAD/GRAVEL HANDLEBAR ›RG F12‹

- aluminium
- **wide, ergonomic hand rest on the upper part of the handlebar**
- flare 12°
- reach 65 mm
- drop 130 mm
- bar center **Ø 31.8 mm**
- **very light**, only **309 g** (420 mm)
- also suitable for **fully integrated cable routing**
- handlebar ends Ø 23.8 mm
- matt black anodized



**420 mm**  
Montageverpackung  
**403301**  
54,90 €

**403300**  
54,90 € auf M-Wave Eurolochkarte

**420 mm**  
OEM  
on M-Wave eurohole card

**440 mm**  
Montageverpackung  
**403303**  
54,90 €

**403302**  
54,90 € auf M-Wave Eurolochkarte

20

**440 mm**  
OEM  
on M-Wave eurohole card



## BIKE PACKING LENKER ›WIDE RIDE‹

- 25
- Aluminium
  - 440 mm
  - Flare 30°
  - Reach 76 mm
  - Drop 110 mm
  - Klemmung **Ø 31,8 mm**
  - nur 455 g (440 mm)
  - Lenkerend-Ø 23,8 mm
  - mattschwarz eloxiert
  - Montageverpackung

## BIKE PACKING HANDLEBAR ›WIDE RIDE‹

- aluminium
- 440 mm
- flare 30°
- reach 76 mm
- drop 110 mm
- bar center **Ø 31.8 mm**
- only 455 g (440 mm)
- handlebar ends Ø 23.8 mm
- matt black anodized
- OEM



Auf Anfrage auch ohne Multipositions-/Zubehör-Bogen erhältlich.

Also available without the multi-position/ accessory bow on request.





### 410292 LENKERBAND ›DISCO‹

59,90 €

100 set



- 1 **Set** = 2 Bänder und 2 Klebestreifen (2 x 200 cm + 2 x 20 cm)
- **stoßabsorbierend**
- schwarz mit **3M reflektierender Oberfläche**
- mit Lenkerendstopfen
- in Velo Eurolochbox

### HANDLEBAR TAPE ›DISCO‹

- 1 **set** = 2 tapes and 2 adhesive stripes (2 x 200 cm + 2 x 20 cm)
- **shock absorbing**
- black with **3M reflecting surface**
- with handlebar plugs
- in Velo eurohole box



### 410291 LENKERBAND ›GRIP‹

21,90 €

100 set



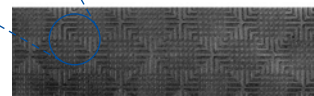
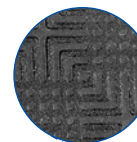
- **besonders griffig** bei Feuchtigkeit durch **rutschfeste** Oberflächenstruktur
- sehr **angenehmer Griff**
- **Dicke: 3,5 mm**
- **extrem reißfest**
- 1 **Set** = 4 Bänder (2 x 200 cm + 2 x 9 cm) mit Lenkerendstopfen und Klebeband
- im Polybeutel mit Velo Eurolochheader

### HANDLEBAR TAPE ›GRIP‹

- **particularly non-slip** under wet conditions through **non-slip** surface structure
- very **comfortable** grip
- **thickness: 3.5 mm**
- **extrem tearproof**
- 1 **set** = 4 tapes (2 x 200 cm + 2 x 9 cm) with handlebar plugs and adhesive tapes
- in PE bag with Velo eurohole header



TEAR PROOF



### 410297 GEL-PADS FÜR LENKERBAND ›GEL PAD‹

12,90 €

100 set

- wird unter das normale Lenkerband gelegt
- für oberen und unteren Teil des Lenkers
- 1 **Set** = 4 Pads (2 x 20 cm + 2 x 14 cm)
- **stoßabsorbierend**
- **selbsthaftend**
- in Velo Blisterverpackung

### GEL PADS FOR HANDLEBAR TAPE ›GEL PAD‹

- is placed under the normal handlebar tape
- for upper and lower part of the handlebar
- 1 **set** = 4 pads (2 x 20 cm + 2 x 14 cm)
- **shock absorbing**
- **self adhesive**
- in Velo blister packaging



### 420381 MINIKLINGEL ›DING-DONG‹

1,90 €

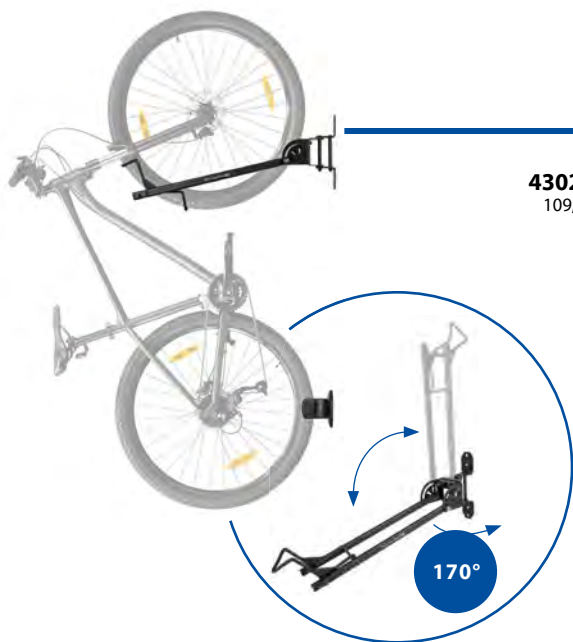
240

- **Aluminium**-Oberschale
- schwarz eloxiert
- schwarzer Kunststoffsockel
- Montageverpackung

### MINI BELL ›DING-DONG‹

- **aluminium** body
- black anodised
- black plastic clamp
- OEM





**430265 FAHRRAD-WANDHALTER**  
109,00 €  
›COLLECTOR P170‹

- stabiler, **schwenkbarer Wandhalter** zum **Aufhängen** des Fahrrads am Vorderrad
- für **26" - 29"** Fahrräder **ohne Schutzblech am Vorderrad**
- zugelassen auch für **E-Bikes bis 30 kg**
- Vorderradhalter **170° seitlich schwenkbar**
- Hinterrad-Stütze stabilisiert (3 Positionen) und schützt die Wand vor Verschmutzung
- **hochklappbar**
- für Reifenbreiten bis 3"
- mit Befestigungsschrauben und Dübeln
- im M-Wave Einzelkarton

**BICYCLE WALL HANGER**  
›COLLECTOR P170‹

- stable, **pivotable wall hanger** for **hanging** up the bicycle at the front wheel
- for **26" - 29"** bicycle **without front mudguard**
- also approved for **e-bikes up to 30 kg**
- front wheel holder can be **swiveled 170° to the side**
- rear wheel support stabilizes (3 positions) and protects the wall from dirt
- **foldable**
- for tire width up to 3"
- with screws and anchors
- in M-Wave box



**TUBELESS VENTIL ›HIGH FLOW‹**

- **Aluminium**
- **High Flow:** größerer Innendurchmesser für höheren Luftstrom
- Dichtmittel kann **ohne Ventilausbau** eingefüllt werden

für Felgenhöhe: **29 - 50 mm**

**519886** 1 Paar auf M-Wave Eurolochkarte  
39,90 €

**519876** 1 Stück, Montageverpackung  
19,90 €

für Felgenhöhe: **15 - 40 mm**

**519887** 1 Paar auf M-Wave Eurolochkarte  
39,90 €

**519877** 1 Stück, Montageverpackung  
19,90 €

100

**TUBELESS VALVE ›HIGH FLOW‹**

- **aluminium**
- **High Flow:** larger inner diameter for higher airflow
- tubeless sealant can be filled in **without removing the valve**

for rim height: **29 - 50 mm**

1 pair on M-Wave eurohole card

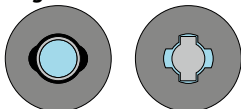
1 piece, OEM

for rim height: **15 - 40 mm**

1 pair on M-Wave eurohole card

1 piece, OEM

High Flow    Presta Valve



# KENDRA





**GRAVEL / MTB ALLROUND REIFEN ›TROODON‹ K-1269**

- 30 TPI
- **K-Shield**
- **E-Bike geeignet**
- **Reflex**
- mit Kenda Banderole

**529718** • **700 x 45 C**  
 24,90 €  
 ETRTO: 45-622  
 • TCC: 2.262 mm

**529719** • **29 x 2,20**  
 29,90 €  
 ETRTO: 56-622  
 • TCC: 2.328 mm

**529717** • **27,5 / 650 B x 2,20**  
 27,90 €  
 ETRTO: 56-584  
 • TCC: 2.212 mm

**GRAVEL / MTB ALLROUND TIRE ›TROODON‹ K-1269**

- 30 TPI
- **K-Shield**
- **e-bike approved**
- **Reflex**
- with Kenda tag

• **700 x 45 C**  
 ETRTO: 45-622  
 • TCC: 2.262 mm

• **29 x 2.20**  
 ETRTO: 56-622  
 • TCC: 2.328 mm

• **27.5 / 650 B x 2.20**  
 ETRTO: 56-584  
 • TCC: 2.212 mm



**GRAVEL / MTB ALLROUND REIFEN ›TROODON‹ K-1269**

- 30 TPI
- Montageverpackung

**529723** • **700 x 40 C**  
 17,90 €  
 ETRTO: 40-622  
 • nur 537 g  
 • TCC: 2.237 mm

**529724** • **700 x 45 C**  
 18,90 €  
 ETRTO: 45-622  
 • nur 574 g  
 • TCC: 2.262 mm

**529725** • **700 x 50 C**  
 19,90 €  
 ETRTO: 50-622  
 • nur 640 g  
 • TCC: 2.293 mm

**529726** • **29 x 2,20**  
 21,90 €  
 ETRTO: 56-622  
 • nur 746 g  
 • TCC: 2.328 mm

**529727** • **29 x 2,40**  
 21,90 €  
 ETRTO: 61-622  
 • nur 819 g  
 • TCC: 2.362 mm

**529721** • **27,5 / 650 B x 2,20**  
 21,90 €  
 ETRTO: 56-584  
 • nur 700 g  
 • TCC: 2.212 mm

**GRAVEL / MTB ALLROUND TIRE ›TROODON‹ K-1269**

- 30 TPI
- OEM

• **700 x 40 C**  
 ETRTO: 40-622  
 • only 537 g  
 • TCC: 2.237 mm

• **700 x 45 C**  
 ETRTO: 45-622  
 • only 574 g  
 • TCC: 2.262 mm

• **700 x 50 C**  
 ETRTO: 50-622  
 • only 640 g  
 • TCC: 2.293 mm

• **29 x 2.20**  
 ETRTO: 56-622  
 • only 746 g  
 • TCC: 2.328 mm

• **29 x 2.40**  
 ETRTO: 61-622  
 • only 819 g  
 • TCC: 2.362 mm

• **27.5 / 650 B x 2.20**  
 ETRTO: 56-584  
 • only 700 g  
 • TCC: 2.212 mm





FULL CARBON

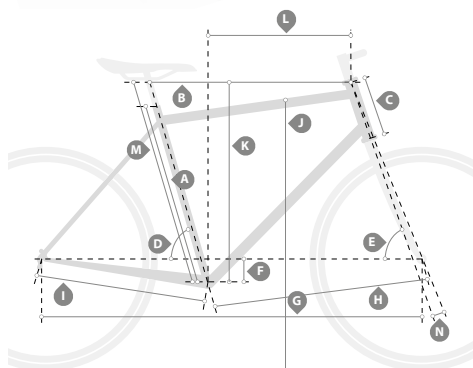
## RENNRAD/GRAVEL RAHMEN

SUPER LIGHT

- Voll-Carbon UD, unlackiert
- für Flatmount Scheibenbremse
- interne Zugverlegung
- Einbaumaß 142 mm
- mit Aluminium-Ausfallende
- Sitzrohr Ø 31,8 mm (für Sattelstütze Ø 27,2 mm)
- super leicht, nur **760 g** (Größe: S), gleichzeitig hohe Steifigkeit und Haltbarkeit
- Reifendurchlaufbreite max. ca. 40 mm
- gemäß ISO 4210-2014

760 g

MAX. TIRE CLEARANCE 40 mm



art.	661535	661536	661537	661538	661539
A (mm)	440	473	500	525	555
B (mm)	545	554	565	579	592
C (mm)	120	130	145	175	195
D (°)	73,5	73,5	73,5	73,5	73,5
E (°)	71	72	72,5	72,5	72,5
F (mm)	80	80	80	80	80
G (mm)	1014	1015	1020	1036	1049
H (mm)	602	603	609	624	636
I (mm)	425	425	425	425	425
J (mm)	748	776	798	525	849
K (mm)	545	560	576	605	624
L (mm)	383	389	395	400	408
M (mm)	569	584	600	631	650
N (mm)	50	50	50	50	50

Rahmenhöhe

661535 S

661536 M

661537 L

661538 XL

661539 XXL

890,00 €

2

## ROAD/GRAVEL FRAME

- full Carbon UD, unpainted
- for flatmount disc brake
- internal cable routing
- OLD 142 mm
- aluminium dropout
- seat tube Ø 31.8 mm (for seat post Ø 27.2 mm)
- super light, only **760 g** (size: S), at the same time high stiffness and durability
- max. tire clearance approx. 40 mm
- according to ISO 4210-2014

frame sizes

S

M

L

XL

XXL



## 391573 RENNRAD/GRAVEL GABEL

199,00 €

20

FULL CARBON

480 g

MAX. TIRE CLEARANCE 40 mm

- Voll-Carbon UD, unlackiert
- interne Zugverlegung
- mit Scheibenbremsaufnahme (Flatmount)
- oben 1 1/8", unten 1,5" (oberer Schaft-Ø 28,6 mm und Konussitz unten 39,8 mm)
- passend für Rennrad/Gravel Rahmen Art. 661535-9
- 300 mm Carbon-Ahead-Schaftrohr
- Steuersatzaufgabe-Ø 56 mm
- Reifendurchlaufbreite max. ca. 40 mm
- Einbauhöhe 390 mm
- Einbaumaß 100 mm
- für **12 mm** Steckachse
- nur **480 g**
- Montageverpackung

## ROAD/GRAVEL FORK

- full carbon UD, unpainted
- internal cable routing
- with disc brake mount (Flatmount)
- above 1 1/8", down 1.5" (upper steerer Ø 28.6 mm and down crown race 39.8 mm)
- suitable for road/gravel frame art. 661535-9
- 300 mm carbon Ahead steerer
- bearing area Ø 56 mm
- max. tire clearance approx. 40 mm
- installation height 390 mm
- OLD 100 mm
- for **12 mm** thru axle
- only **480 g**
- OEM

## 321086


34,90 €

50

- passende Steckachse 12 mm
- Ausrichtung des Hebels auch in geschlossenem Zustand änderbar
- M12 x P1,5 x T10,5 x L118,5 mm

- suitable thru axle 12 mm
- adjustable position of lever even when closed
- M12 x P1.5 x T10.5 x L118.5 mm





### SWORD

Mit der neuen Sword Gruppe können auch Gravelbikes im Einstiegssegment und in mittleren Preislagen von der Technik der gravel-spezifischen Antriebe für High End Carbonbikes profitieren.

Die neue Gruppe wartet mit Ausstattungsdetails wie linkem 1-fach oder 2-fach Schaltbremshebel mit Flare Gravel Lenker geeigneter Geometrie, Wide Range oder Clutch Schaltwerk auf. Zusammen mit den 1-fach und 2-fach Kurbelsets ist die Sword die bestgeeignete und stylischste Gravelgruppe von Microshift!

With the new Sword group, entry- and mid-level gravel bikes should benefit from gravel specific drivetrains just like those of high-end carbon bikes.

The group is packed with gravel features like left side 1-speed or 2-speed brake / shift levers with flared bar friendly ergonomics, wide range or clutch. With the addition of single and double chainring cranksets to the line, Sword is the most capable and stylish gravel group from Microshift yet.

#### microSHIFT



#### MICROSHIFT GRUPPE ›SWORD‹

- 10-fach
- Montageverpackung

**680574** Schaltwerk  
74,90 €  
Modell RD-G7005M

- 50 • Aluminium
- mittlerer Käfig
- **Clutch System**
- 1 x 10-fach
- Kapazität: 37 Zähne
- Schwenkarm

**680573** Schaltwerk  
69,90 €  
Modell RD-G7025L

- 50 • Aluminium
- langer Käfig
- **Clutch System**
- 2 x 10-fach
- Kapazität: 44 Zähne
- Schwenkarm

**680577** Umwerfer  
38,90 €  
Modell FD-G7020F

- 100 • für Anlötteil
- Aluminiumkörper
- downpull
- 2 x 10-fach
- Kapazität: 17 Zähne
- größtes Kettenblatt 46 - 50 Zähne

**680578** Umwerfer  
41,90 €  
Modell FD-G7020B

- 100 • Aluminiumklemme und Aluminiumkörper
- downpull
- Schelle Ø 34,9 mit Adapter für Ø 31,8 mm
- 2 x 10-fach
- Kapazität: 17 Zähne
- größtes Kettenblatt 46 - 50 Zähne

#### MICROSHIFT GROUP ›SWORD‹

- 10 speed
- OEM

**Rear Derailleur**  
Model RD-G7005M

- aluminium
- medium cage
- **Clutch System**
- 1 x 10 speed
- capacity: 37 teeth
- swivel adjuster

**Rear Derailleur**  
Model RD-G7025L

- aluminium
- long cage
- **Clutch System**
- 2 x 10 speed
- capacity: 44 teeth
- swivel adjuster

**Front Derailleur**  
Model FD-G7020F

- for boss
- aluminium body
- downpull
- 2 x 10 speed
- capacity: 17 teeth
- biggest chainwheel 46 - 50 teeth

**Front Derailleur**  
Model FD-G7020B

- aluminium clamp and aluminium body
- downpull
- clamp Ø 34.9 with adapter for Ø 31.8 mm
- 2 x 10 speed
- capacity: 17 teeth
- biggest chainwheel 46 - 50 teeth





**MICROSHIFT GRUPPE ›SWORD‹**

Montageverpackung

- 680570 Schalt-/Bremshebel**  
 139,00 €  
 50  
**Modell SB-G7000-R**
- rechts, 10-fach
  - interne Kabelführung
  - Super SLR+ Bremsbetätigung
  - Bremsreichweite um 4° verstellbar
  - Advent X kompatibel

- 680571 Schalt-/Bremshebel**  
 139,00 €  
 50  
**Modell SB-G7020-2L**
- links, 2-fach
  - interne Kabelführung
  - Super SLR+ Bremsbetätigung
  - Bremsreichweite um 4° verstellbar

- 680572 Bremshebel**  
 119,00 €  
 50  
**Modell SB-G7000-L**
- links, 1-fach
  - interne Kabelführung
  - Super SLR+ Bremsbetätigung
  - Bremsreichweite um 4° verstellbar

- 680575 Kassettenzahnkranz**  
 89,90 €  
 35  
**Modell CS-G105**
- 10-fach
  - Satin-Nickel-Oberfläche
  - 11 - 38 Zähne
  - Aluminium-Kettenblatt (38 Zähne)
  - mit Aluminium-Spider
  - für 2x10-fach Sword-Gruppe

- 680576 Kassettenzahnkranz**  
 51,90 €  
 35  
**Modell CS-H105**
- 10-fach
  - Stahl
  - Satin-Nickel-Oberfläche
  - 11 - 38 Zähne
  - für 2x10-fach Sword-Gruppe

- 680434 Kassettenzahnkranz**  
 99,90 €  
 25  
**Modell CS-G104**
- 10-fach
  - schwarz
  - 11 - 48 Zähne
  - Aluminium-Kettenblätter (40+48 Zähne)
  - mit Aluminium-Spider
  - für 1x10-fach Sword-Gruppe
  - auch Advent X kompatibel

- 680440 Kassettenzahnkranz**  
 61,90 €  
 30  
**Modell CS-H104**
- 10-fach
  - Stahl
  - schwarz
  - 11 - 48 Zähne
  - für 1x10-fach Sword-Gruppe
  - auch Advent X kompatibel

**MICROSHIFT GROUP ›SWORD‹**

OEM

- Shift/brake lever**  
**Model SB-G7000-R**
- right, 10 speed
  - internal cable routing
  - Super SLR+ brake actuation
  - brake reach adjustable by 4°
  - Advent X compatible

- Shift/brake lever**  
**Model SB-G7020-2L**
- left, 2 speed
  - internal cable routing
  - Super SLR+ brake actuation
  - brake reach adjustable by 4°

- Brake lever**  
**Model SB-G7000-L**
- left, 1 speed
  - internal cable routing
  - Super SLR+ brake actuation
  - brake reach adjustable by 4°

- Cassette sprocket**  
**Model CS-G105**
- 10 speed
  - satin nickel finish
  - 11 - 38 teeth
  - aluminium chainring (38 teeth)
  - with aluminium spider
  - for 2x10 speed Sword group

- Cassette sprocket**  
**Model CS-H105**
- 10 speed
  - steel
  - satin nickel finish
  - 11 - 38 teeth
  - for 2x10 speed Sword group

- Cassette sprocket**  
**Model CS-G104**
- 10 speed
  - black
  - 11 - 48 teeth
  - aluminium chainrings (40+48 teeth)
  - with aluminium spider
  - for 1x10 speed Sword group
  - also Advent X compatible

- Cassette sprocket**  
**Model CS-H104**
- 10 speed
  - steel
  - black
  - 11 - 48 teeth
  - for 1x10 speed Sword group
  - also Advent X compatible



microSHIFT



**MICROSHIFT GRUPPE ›SWORD‹**

- 10-fach
- Montageverpackung

**Kettenradgarnitur**

**Modell FC-G7020**

- Q-Faktor: 154 mm
- **CNC-gefrästes Aluminiumkettenblatt** (größeres Kettenblatt)
- Stahl-Kettenblatt (kleineres Kettenblatt)
- mit BSA-Innenlager mit außenliegenden, **CNC-gefrästen Aluminium-Lagerschalen**
- Lochkreis: 80 mm (29/31 Z.), 110 mm (46/48 Z.)
- Kettenlinie 47 mm

**31/48 Zähne**

**356800** Kurbellänge: 175 mm

**356801** Kurbellänge: 172,5 mm

**356802** Kurbellänge: 170 mm  
124,00 €  
10 set

**Kettenradgarnitur**

**Modell FC-G7000**

- Q-Faktor: 154 mm
- **Aluminium**
- **Narrow wide** Kettenblatt
- mit BSA-Innenlager mit außenliegenden, **CNC-gefrästen Aluminium-Lagerschalen**
- Lochkreis: 110 mm
- Kettenlinie 50 mm

**42 Zähne**

**356808** Kurbellänge: 175 mm

**356809** Kurbellänge: 172,5 mm

**356810** Kurbellänge: 170 mm  
119,00 €  
10 set

**MICROSHIFT GROUP ›SWORD‹**

- 10 speed
- OEM

**chainwheel set**

**Model FC-G7020**

- Q-factor: 154 mm
- **CNC machined aluminium chainring** (bigger chainring)
- steel chainring (smaller chainring)
- with BSA B.B. set with outer, **CNC machined aluminium bearing cups**
- bolt circle: 80 mm (29/31 t.), 110 mm (46/48 t.)
- chain line 47 mm

**31/48 teeth**

crank length: 175 mm

crank length: 172.5 mm

crank length: 170 mm

**chainwheel set**

**Model FC-G7000**

- Q-factor: 154 mm
- **aluminium**
- **narrow wide** chainring
- with BSA B.B. set with outer, **CNC machined aluminium bearing cups**
- bolt circle: 110 mm
- chain line 50 mm

**42 teeth**

crank length: 175 mm

crank length: 172.5 mm

crank length: 170 mm





microSHIFT



## SCHALTWERK ›ADVENT X VER.2‹

Optimierte Ausführung: kürzerer Käfig zur Verbesserung der Bodenfreiheit und um Kettensprünge zu reduzieren.

- mit **Active Motion RD+** und **Clutch System**
- 1 x 10-fach
- Kapazität: 37 Zähne
- min: 11 Zähne/max: 48 Zähne
- Montageverpackung

## REAR DERAILLEUR ›ADVENT X VER.2‹

Optimized design: shorter cage to improve ground clearance and reduce chain bounce.

- with **Active Motion RD+** and **Clutch System**
- 1 x 10 speed
- capacity: 37 teeth
- min: 11 teeth/max: 48 teeth
- OEM



**680433** Modell RD-M6205AM  
74,90 €  
• **Aluminiumkäfig**  
• 319 g

**Model RD-M6205AM**  
• **aluminium cage**  
• 319 g

**680492** Modell RD-M6205GM  
69,90 €  
50  
• **Stahlkäfig**  
• 399 g

**Model RD-M6205GM**  
• **steel cage**  
• 399 g



M-WAVE

## GEPÄCKGURT ›P-HOOK‹

- sehr **stabile Stahlhaken** mit **Kunststoffummantelung**
- mit Reflex
- Montageverpackung

## BUNGEE CORD ›P-HOOK‹

- very strong **steel hooks** with **plastic cover**
- with reflex
- OEM

**780181** 600 x 8 mm  
1,89 €

600 x 8 mm

**780182** 800 x 8 mm  
2,19 €

800 x 8 mm

**780183** 1.000 x 8 mm  
2,39 €

1,000 x 8 mm

100







### 880392 REIFENMONTIERZANGE ›PLUS‹

11,90 €

48

- **Montagehilfe**, besonders geeignet für schwierige Reifen-/Felgen-Kombinationen
- große **Hebelwirkung**
- mit **2 zusätzlichen, integrierten Reifenhebern**
- aus hochwertigem Kunststoff
- auf M-Wave Eurolochkarte

### WHEEL MOUNT PLIERS ›PLUS‹

- **installation aid**, particularly suitable for complex tire to wheel combinations
- great **leverage**
- with **two additional, integrated tire levers**
- made of high quality plastic
- on M-Wave eurohole card



### 880960 MULTITOOL

4,90 €

100

#### 5 Funktionen

- Aluminium-Halter
- 4/5/6 mm Innensechskant
- T 25 Vielzahn Schlüssel
- 15 mm Schraubenschlüssel
- nur 109 g
- Montageverpackung

### MULTITOOL

#### 5 functions

- aluminium holder
- 4/5/6 mm allen key
- T 25 star screwdriver
- 15 mm wrench
- only 109 g
- OEM





A person's leg, wearing a black motorcycle boot and a black knee pad, is visible on the right side of the image, standing on a rocky mountain peak. The background shows a vast mountain range under a blue sky with scattered white clouds. The foreground is dominated by large, dark grey rocks.

***messingschlager*** 1924

Haßbergstr. 45  
96148 Baunach - Germany  
Tel.: +49 (0) 95 44 94 44-0  
[www.messingschlager.com](http://www.messingschlager.com)

Vertrieb / distribution: