

DE BEDIENUNGSANLEITUNG FAHRRAD-WANDHALTER

Hersteller / Importeur

Messingschlagler GmbH & Co. KG
Hassbergstraße 45
96148 Baunach

Der Fahrrad-Wandhalter dient zur platzsparenden und sicheren Aufbewahrung eines Fahrrads an einer tragfähigen Wand im Innenbereich (z. B. Garage, Keller, Abstellraum). Der Fahrrad-Wandhalter hält das Fahrrad durch Einhängen des Pedals sicher an der Wand und spart Stellfläche am Boden. Dieses Produkt ist ausschließlich für Erwachsene bestimmt.

Hinweis auf sichere Verwendung

Für erwachsene Nutzer mit handwerklichen Grundkenntnissen und zur Nutzung in trockenen Innenräumen geeignet. Nicht geeignet für Kinder und Jugendliche, für die Nutzung im Außenbereich ohne geeigneten Witterungsschutz oder für die Montage an nicht tragfähigen Wänden (z. B. Gipskarton ohne Unterkonstruktion).

Unsachgemäße Verwendung

Bei falscher Montage oder Überlastung besteht die Gefahr von Sachschäden, Verletzungen oder dem Herabfallen des Fahrrads. Nur an tragfähigem Mauerwerk, Beton oder massiven Holzwänden montieren. Maximale Traglast des Wandhalters beachten.

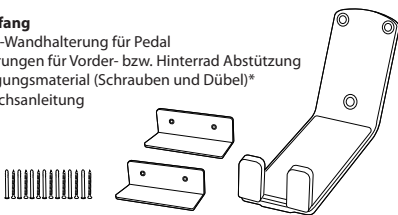
Sicherheitshinweise

- Maximale Traglast: 30 kg unbedingt beachten.
- Wandhalter nur an tragfähigen, festen Wänden (z. B. Beton, Vollziegel) montieren.
- Keine Montage an Gipskarton- oder Leichtbauwänden.
- Nur geeignete Dübel und Schrauben verwenden.
- Nach der Montage festen Sitz regelmäßig prüfen.
- Fahrrad korrekt am Pedal einhängen und Laufradabstützung nutzen.
- Nicht zweckentfremden. Nur für ein einzelnes Fahrrad geeignet

Hinweis: Die Nichtbeachtung dieser Sicherheitshinweise kann zu Verletzungen oder Sachschäden führen.

Lieferumfang

- Fahrrad-Wandhalterung für Pedal
- 2 Halterungen für Vorder- bzw. Hinterrad Abstützung
- Befestigungsmaterial (Schrauben und Dübel)*
- Gebrauchsanleitung



* Verwenden Sie zur Montage ausschließlich Befestigungsmaterial, das für das jeweilige Wandmaterial (z. B. Beton, Mauerwerk oder Holz) geeignet ist.

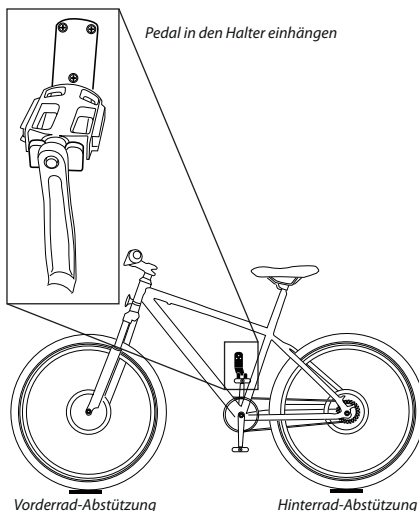
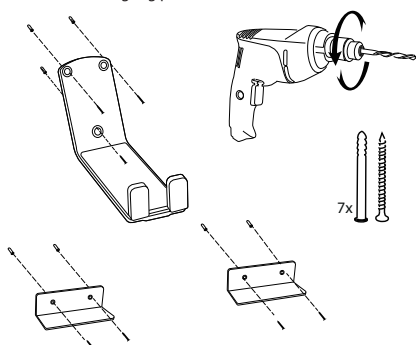
Aufbau / Inbetriebnahme

Benötigte Werkzeuge

Bohrmaschine, passender Bohrer (10 mm), Schraubendreher, Wasserwaage, Bleistift

Montage

1. Montageposition an der Wand bestimmen.
2. Bohrlöcher anzeichnen und mit Wasserwaage ausrichten.
3. Löcher bohren und Dübel einsetzen.
4. Wandhalter ansetzen und Schrauben fest anziehen.
5. Sitz und Stabilität prüfen.
6. Fahrrad vorsichtig einhängen und die feste und sichere Aufhängung prüfen.



Verwendung

- Hängen Sie das Fahrrad langsam und kontrolliert in den Wandhalter ein.
- Achten Sie auf gleichmäßige Lastverteilung.
- Entfernen Sie das Fahrrad stets mit beiden Händen.

Vorsicht:

- Keine seitliche Belastung
- Keine ruckartigen Bewegungen
- Keine zusätzliche Last am Fahrrad belassen

Reinigung und Wartung

- Reinigung mit trockenem oder leicht feuchtem Tuch
- Keine Lösungsmittel oder aggressiven Reinigungsmittel verwenden
- Regelmäßige Sichtprüfung der Schrauben (empfohlen: alle 6 Monate)
- Bei Beschädigungen nicht weiterverwenden

Fehlerbehebung

Problem	Lösung
Wandhalter lockert sich	Schrauben nachziehen und Wandbeschaffenheit prüfen
Fahrrad sitzt nicht sicher	Montagehöhe und Ausrichtung prüfen

Bei sichtbaren Schäden oder Fehlfunktionen das Produkt nicht weiterverwenden.

Technischer Support & Kontakt:

info@messingschlagler.com | www.messingschlagler.com

Lagerung & Transport

- Trocken und vor Feuchtigkeit geschützt lagern
- Vor direkter Sonneneinstrahlung schützen
- Beim Transport gegen Stöße sichern

Umwelthinweise & Entsorgung

- Produkt nicht im Hausmüll entsorgen
- Metallteile dem Recycling zuführen
- Lokale Entsorgungsvorschriften beachten

Konformität & CE-Kennzeichnung

Dieses Produkt erfüllt die Anforderungen der:

- EU-Produktsicherheitsverordnung
- REACH

Garantie & Gewährleistung

- Es gelten die gesetzlichen Gewährleistungsrechte.
- Eine freiwillige Herstellergarantie besteht nur, sofern ausdrücklich angegeben.
- Reklamationen richten Sie bitte an: info@messingschlagler.com | www.messingschlagler.com

Anleitung sorgfältig aufbewahren!

EN MANUAL BICYCLE WALL MOUNT

Manufacturer / Importer

Messingschlagler GmbH & Co. KG
Hassbergstraße 45
96148 Baunach - Germany

The bicycle wall mount is designed for space-saving and secure storage of a bicycle on a load-bearing wall indoors (e.g. garage, basement, storage room). The bicycle wall mount securely holds the bicycle on the wall by hanging the pedal, saving floor space. This product is intended exclusively for adults.

Safe Use Notice

For adult users with basic DIY skills. Use in dry indoor areas. Not suitable for children and adolescents, for outdoor use without appropriate weather protection or for installation on non-load-bearing walls (e.g. drywall without substructure).

Improper Use:

Incorrect installation or overloading may result in property damage, personal injury, or the bicycle falling down. Install only on load-bearing masonry, concrete, or solid wooden walls. Observe the maximum load capacity of the wall mount.

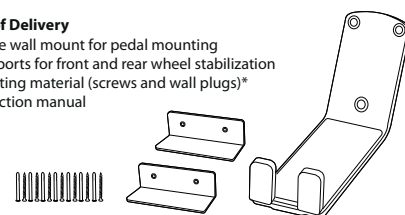
Safety Instructions

- Maximum load capacity: 30 kg – must be observed.
- Only mount the wall holder on solid, load-bearing walls (e.g. concrete, solid brick).
- Do not mount on plasterboard or lightweight walls.
- Use only suitable wall plugs and screws.
- Check the secure fit regularly after installation.
- Hang the bicycle correctly by the pedal and use the wheel support.
- Do not misuse. Suitable for a single bicycle only.

Note: Failure to observe these safety instructions may result in personal injury or property damage.

Scope of Delivery

- Bicycle wall mount for pedal mounting
- 2 supports for front and rear wheel stabilization
- Mounting material (screws and wall plugs)*
- Instruction manual



* For installation, only use fastening materials that are suitable for the respective wall material (e.g. concrete, masonry or wood).

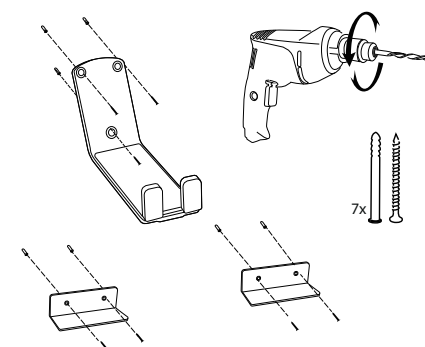
Assembly / Initial Operation

Required Tools

Power drill, suitable drill bit (10 mm), screwdriver, spirit level, pencil

Mounting

1. Determine the mounting position on the wall.
2. Mark the drill holes and align them using a spirit level.
3. Drill the holes and insert the wall plugs.
4. Position the wall mount and tighten the screws firmly.
5. Check fit and stability.
6. Carefully hang the bicycle on the mount and check that it is securely and safely suspended.

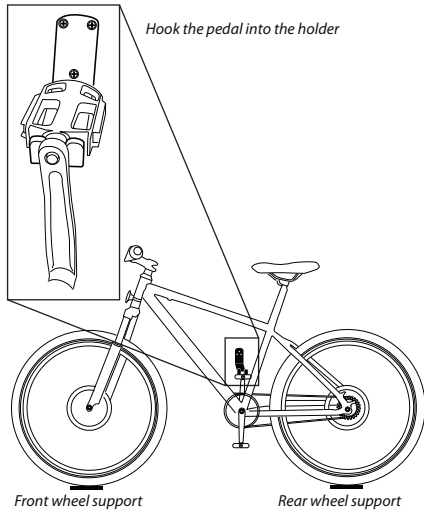


distributed by:

messingschlagler

Messingschlagler GmbH & Co. KG
Hassbergstr. 45
96148 Baunach - Germany
www.messingschlagler.com





Use / Operation

- Hang the bicycle slowly and in a controlled manner onto the wall mount.
- Ensure even load distribution.
- Always remove the bicycle using both hands

Attention:

- No lateral loads
- No sudden or jerky movements
- Do not leave additional loads on the bicycle

Cleaning and Maintenance

- Clean with a dry or slightly damp cloth
- Do not use solvents or aggressive cleaning agents
- Regularly visually inspect screws (recommended: every 6 months)
- Do not continue using the product if damaged

Troubleshooting

Problem	Solution
Wall mount becomes loose	Retighten screws and check wall condition
Bicycle is not securely held	Check mounting height and alignment

! Do not continue using the product if visible damage or malfunctions occur.

Technical support & contact:

info@messingschlager.com | www.messingschlager.com

Storage & Transport

- Store in a dry place protected from moisture
- Protect from direct sunlight
- Secure against impacts during transport

Environmental Information & Disposal

- Do not dispose of the product with household waste
- Recycle metal parts
- Observe local disposal regulations

Conformity & CE Marking

This product complies with the requirements of:

- EU General Product Safety Regulation
- REACH

Warranty & Guarantee

- Statutory warranty rights apply.
- A voluntary manufacturer's warranty exists only if explicitly stated.
- For complaints, please contact:
info@messingschlager.com | www.messingschlager.com

Keep for future reference!

FR NOTICE D'UTILISATION – SUPPORT MURAL POUR VÉLO

Fabricant / Importateur

Messingschlager GmbH & Co. KG
Hassbergstraße 45
96148 Baunach

Le support mural pour vélo permet un rangement peu encombrant et sécurisé du vélo dans les espaces intérieurs (par ex. garage, cave, débarras). Le support maintient le vélo au mur en suspendant la pédale. Ce produit est destiné exclusivement à un usage par des adultes.

Remarque importante concernant l'utilisation

Pour des raisons de sécurité, le support est destiné uniquement à une utilisation dans des espaces intérieurs secs.

Ne convient pas aux enfants et aux adolescents, à une utilisation en extérieur sans protection appropriée contre les intempéries ou à un montage sur des murs non porteurs (par exemple, plaques de plâtre sans ossature).

Avertissement – Utilisation non conforme

Une mauvaise installation ou une surcharge peut provoquer des dommages matériels, des blessures ou la chute du vélo. Installer uniquement sur des murs solides (par ex. béton ou murs en bois massif). Respecter la charge maximale du support mural.



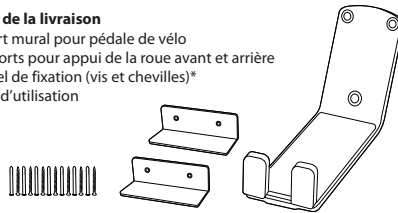
Consignes de sécurité

- Charge maximale : 30 kg – à respecter impérativement.
- Monter le support mural uniquement sur des murs solides et porteurs (par ex. béton, brique pleine).
- Ne pas monter sur des cloisons en placoplâtre ou des murs légers.
- Utiliser uniquement des chevilles et des vis appropriées.
- Vérifier régulièrement la bonne fixation après le montage.
- Suspending correctement le vélo par la pédale et utiliser le support de roue.
- Ne pas détourner de son usage. Convient uniquement pour un seul vélo.

Remarque: Le non-respect des consignes de sécurité peut entraîner des blessures ou des dommages matériels.

Contenu de la livraison

- Support mural pour pédale de vélo
- 2 supports pour appui de la roue avant et arrière
- Matériel de fixation (vis et chevilles)*
- Notice d'utilisation



* Utiliser uniquement du matériel de fixation adapté au matériau du mur (par ex. béton, maçonnerie ou bois).

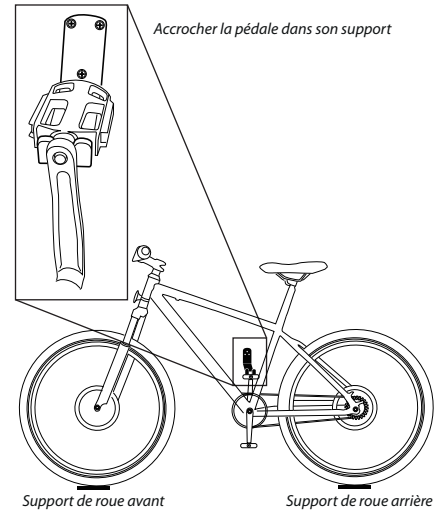
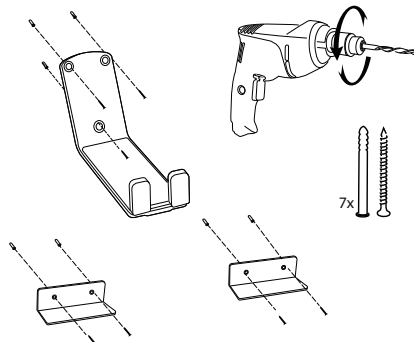
Montage / Mise en service

Outils nécessaires

Perceuse, Foret adapté (Ø 10 mm), Tournevis, Niveau à bulle

Montage

1. Déterminer la position du support sur le mur.
2. Marquer les trous de perçage et vérifier l'horizontalité avec un niveau.
3. Percer les trous et insérer les chevilles.
4. Positionner le support et serrer fermement les vis.
5. Vérifier la stabilité et la solidité.
6. Suspending le vélo par la pédale et vérifier le bon maintien



Utilisation

- Suspending le vélo lentement et de manière contrôlée dans le support.
- Veiller à une répartition uniforme du poids.
- Retirer le vélo toujours avec les deux mains.

Attention:

- Éviter toute charge latérale
- Éviter les mouvements brusques
- Ne pas exercer de force supplémentaire sur le vélo

Nettoyage et entretien

- Nettoyer le support avec un chiffon légèrement humide.
- Ne pas utiliser de produits de nettoyage agressifs.
- Vérifier régulièrement le serrage des vis (recommandé : tous les 6 mois).
- Ne pas continuer à utiliser en cas de dommage.

Dépannage

Problème	Solution
Le support mural se desserre	Resserrer les vis et vérifier l'état du mur
Le vélo ne tient pas correctement	Vérifier le montage et l'alignement correctement

! En cas de dommages visibles ou de dysfonctionnement, ne plus utiliser le produit!

Support technique & contact:

info@messingschlager.com | www.messingschlager.com

Stockage et transport

- Conserver au sec et à l'abri de l'humidité
- Protéger du rayonnement solaire direct
- Sécuriser contre les chocs pendant le transport

Mise au rebut / Environnement

- Le produit ne doit pas être jeté avec les ordures ménagères
- Les composants métalliques doivent être recyclés
- Respecter les réglementations locales de recyclage

Conformité & marquage

Ce produit est conforme aux exigences de :

- Directive européenne sur la sécurité des produits
- REACH

Garantie & responsabilité

- Les dispositions légales de garantie s'appliquent.
- Une garantie fabricant volontaire peut exister si elle est indiquée.
- Pour toute réclamation, contacter:
info@messingschlager.com | www.messingschlager.com

Conservez soigneusement ces instructions!

distributed by:

messingschlager

Messingschlager GmbH & Co. KG
Hassbergstr. 45
96148 Baunach - Germany
www.messingschlager.com



DA BRUGSANVISNING – VÆGBESLAG TIL CYKEL

Producent / Importør
Messingschlager GmbH & Co. KG
Hassbergstraße 45
96148 Baunach - Tyskland

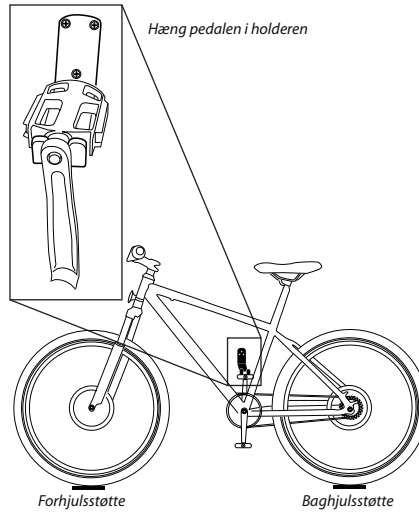
Vægbeslaget til cyklen gør det muligt at opbevare cyklen sikkert og pladsbesparende indendørs (f.eks. garage, kælder eller opbevaringsrum). Beslaget holder cyklen på væggen ved at hænge den i pedalen. Dette produkt er kun beregnet til brug af voksne.

Vigtig bemærkning vedrørende brug

Egnet til voksne brugere med grundlæggende håndværksmæssige færdigheder og til brug i tørre indendørs rum. Ikke egnet til børn og unge, til udendørs brug uden passende vejrbeskyttelse eller til montering på ikke-bærende vægge (f.eks. gipsplader uden underkonstruktion).

Advarsel – Forkert brug

Forkert montering eller overbelastning kan forårsage skader på ejendom, personskader eller cyklens fald. Monter kun på stærke, bæredygtige vægge (f.eks. beton eller massivt træ). Overhold den maksimale belastning for vægbeslaget.



Brug

- Hæng cyklen langsomt og kontrolleret i beslaget.
- Sørg for jævn vægtfordeling.
- Tag altid cyklen ned med begge hænder.

Advarsel:

- Undgå sidebelastning
- Undgå pludselige bevægelser
- Udøv ikke ekstra kraft på cyklen

Rengøring og vedligeholdelse

- Rengør beslaget med let fugtig klud
- Brug ikke aggressive rengøringsmidler
- Kontroller regelmæssigt skruernes fastspænding (anbefalet: hver 6. måned)
- Stop med at bruge ved synlige skader

Fejlfinding

Problem	Løsning
Vægbeslaget løsner sig	Stram skruerne og kontroller væggen
Cyklen sidder ikke korrekt	Kontroller montering og justering

⚠ Ved synlige skader eller funktionsfejl skal produktet ikke bruges.

Teknisk support & kontakt:
info@messingschlager.com | www.messingschlager.com

Opbevaring og transport

- Opbevar tørt og beskyttet mod fugt
- Beskyt mod direkte sollys
- Sikre mod stød under transport

Bortskaffelse / Miljø

- Produktet må ikke kasseres med husholdningsaffald
- Metaldele skal genbruges
- Følg lokale affalds- og genbrugsregler

Overensstemmelse & mærkning

- Produktet opfylder kravene:
- EU-direktiv om produktsikkerhed
 - REACH

Garanti & ansvar

- Gældende lovpålagt garanti
- Frivillig producentgaranti kan være gældende, hvis angivet
- For reklamationer kontakt:

info@messingschlager.com | www.messingschlager.com

Opbevar vejledningen omhyggeligt!

IT MANUALE DI ISTRUZIONI SUPPORTO MURALE PER BICICLETTA

Produttore / Importatore
Messingschlager GmbH & Co. KG
Hassbergstraße 45
96148 Baunach - Germania

Il supporto murale per bicicletta consente di riporre la bicicletta in modo sicuro e salvaspazio in ambienti interni (ad esempio garage, cantina o ripostiglio). Il supporto mantiene la bicicletta appesa alla parete agganciando il pedale. Questo prodotto è destinato esclusivamente all'uso da parte di adulti.

Avvertenze sull'utilizzo

Adatto per utenti adulti con conoscenze di base di bricolage e per l'uso in ambienti interni asciutti. Non adatto a bambini e adolescenti, per l'uso all'aperto senza un'adeguata protezione dalle intemperie o per il montaggio su pareti non portanti (ad es. cartongesso senza sottostruttura).

Avvertenza – Uso improprio

Un montaggio errato o un sovraccarico possono causare danni materiali, lesioni o la caduta della bicicletta. Installare il supporto solo su pareti solide e portanti (ad esempio cemento o pareti in legno massiccio). Rispettare sempre il carico massimo del supporto murale.



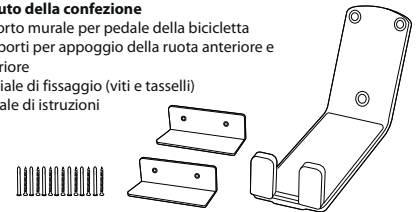
Indicazioni di sicurezza

- Carico massimo: 30 kg – da rispettare assolutamente.
- Montare il supporto a parete solo su pareti solide e portanti (ad es. cemento, mattone pieno).
- Non montare su pareti in cartongesso o pareti leggere.
- Utilizzare solo tasselli e viti idonei.
- Dopo il montaggio, controllare regolarmente la stabilità del fissaggio.
- Appendere correttamente la bicicletta per il pedale e utilizzare il supporto della ruota.
- Non utilizzare impropriamente. Adatto solo per una singola bicicletta.

Nota: Il mancato rispetto delle indicazioni di sicurezza può causare lesioni o danni materiali.

Contenuto della confezione

- Supporto murale per pedale della bicicletta
- 2 supporti per appoggio della ruota anteriore e posteriore
- Materiale di fissaggio (viti e tasselli)
- Manuale di istruzioni



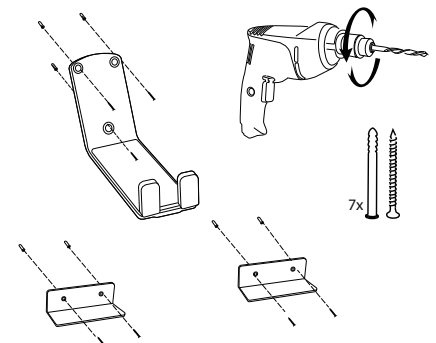
Utilizzare esclusivamente materiale di fissaggio adatto al tipo di parete (ad esempio cemento, muratura o legno).

Montaggio / Messa in funzione

Strumenti necessari
Trapano, Punta adatta (Ø 10 mm), Cacciavite, Livella, Matita

Montaggio

1. Determinare la posizione del supporto sulla parete.
2. Segnare i fori di perforazione e allinearli con la livella.
3. Forare i buchi e inserire i tasselli.
4. Posizionare il supporto e serrare bene le viti.
5. Verificare la stabilità e il fissaggio.
6. Appendere la bicicletta agganciando il pedale e controllare che sia ben fissata.



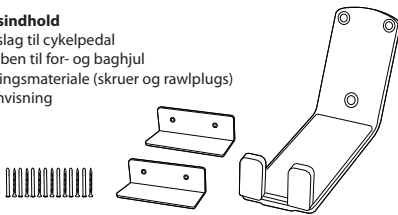
Sikkerhedsanvisninger

- Maksimal belastning: 30 kg – skal overholdes.
- Monter kun vægholderen på stabile og bæredygtige vægge (f.eks. beton, massiv mursten).
- Må ikke monteres på gips- eller letvægtsvægge.
- Brug kun egnede rawplugs og skruer.
- Kontroller regelmæssigt, at monteringen sidder fast.
- Hæng cyklen korrekt op i pedalen og brug hjulstøtten.
- Må ikke anvendes til andre formål. Kun egnet til én cykel.

Bemærk: Manglende overholdelse af sikkerhedsanvisningerne kan føre til personskader eller skader på ejendom.

Leveringsindhold

- Vægbeslag til cykelpedal
- 2 støtteben til for- og baghjul
- Monteringsmateriale (skruer og rawplugs)
- Brugsanvisning



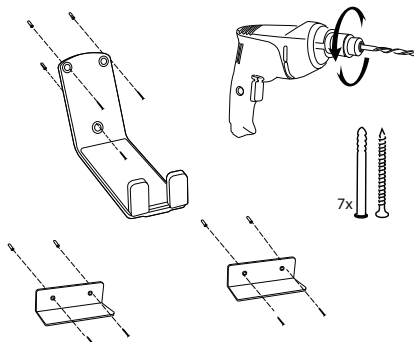
* Brug kun monteringsmateriale, der passer til vægmaterialer (f.eks. beton, murværk eller træ).

Montering / Idriftsættelse

Nødvendigt værktøj
Boremaskine, Passende bor (Ø 10 mm), Skruetrækker, Vaterpas, Blyant

Montering

1. Fastlæg beslagets position på væggen.
2. Marker borehullerne og kontroller vandret med vaterpas.
3. Bør hullerne og indsæt rawplugs.
4. Placér beslaget og spænd skruerne grundigt.
5. Tjek stabilitet og fasthed.
6. Hæng cyklen i pedalen og kontroller, at den sidder fast.

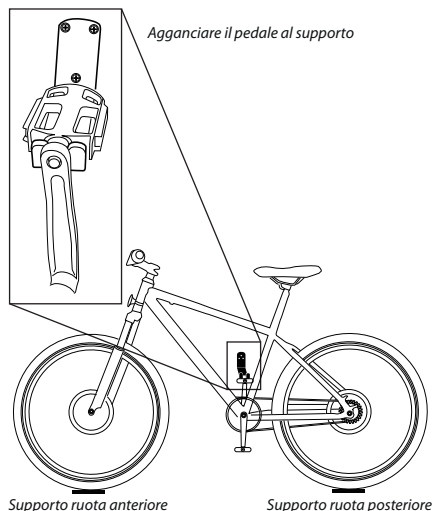


distributed by:

messingschlager

Messingschlager GmbH & Co. KG
Hassbergstr. 45
96148 Baunach - Germany
www.messingschlager.com



**Utilizzo**

- Appendere la bicicletta lentamente e con controllo nel supporto.
- Assicurarsi che il peso sia distribuito uniformemente.
- Rimuovere la bicicletta sempre con entrambe le mani.

Attenzione:

- Evitare carichi laterali
- Evitare movimenti bruschi all'indietro
- Non esercitare forza aggiuntiva sulla bicicletta

Pulizia e manutenzione

- Clean with a dry or slightly damp cloth
- Do not use solvents or aggressive cleaning agents
- Regularly visually inspect screws (recommended: every 6 months)
- Do not continue using the product if damaged

Risoluzione dei problemi

Problema	Soluzione
Il supporto murale si allenta	Stringere le viti e controllare il fissaggio alla parete
La bicicletta non è stabile	Controllare il montaggio e l'allineamento

! In caso di danni visibili o malfunzionamenti, non utilizzare il prodotto.

Supporto tecnico e contatti:

info@messingschlager.com | www.messingschlager.com

Conservazione e trasporto

- Conservare in luogo asciutto e protetto dall'umidità
- Proteggere dalla luce solare diretta
- Durante il trasporto proteggere da urti

Ambiente / Smaltimento

- Il prodotto non deve essere smaltito nei rifiuti domestici
- Le parti metalliche devono essere riciclate
- Rispettare le normative locali sul riciclaggio

Conformità

Questo prodotto soddisfa i requisiti di:

- Regolamento europeo sulla sicurezza dei prodotti
- REACH

Garanzia e responsabilità

- Si applicano i diritti legali di garanzia.
- Può essere prevista una garanzia volontaria del produttore, se indicata.
- Per reclami contattare:
info@messingschlager.com | www.messingschlager.com

Conservare accuratamente le istruzioni!

NL GEBRUIKSAANWIJZING – FIETSWANDHOUDER**Fabrikant / Importeur**

Messingschlager GmbH & Co. KG
 Hassbergstraße 45
 96148 Baunach - Duitsland

De fietswandhouder maakt het mogelijk om een fiets ruimtebesparend en veilig op te bergen in binnenruimtes (bijv. garage, kelder of berging). De houder houdt de fiets tegen de muur door deze aan het pedaal op te hangen. Dit product is uitsluitend bedoeld voor gebruik door volwassenen.

Opmerking over het gebruik

Geschikt voor volwassen gebruikers met basiskennis van handwerk en voor gebruik in droge binnenruimtes. Niet geschikt voor kinderen en jongeren, voor gebruik buitenshuis zonder geschikte bescherming tegen weersinvloeden of voor montage op niet-dragende wanden (bijv. gipsplaat zonder onderconstructie).

Waarschuwing – Onjuist gebruik

Een onjuiste montage of overbelasting kan leiden tot materiële schade, letsel of het vallen van de fiets.

Monteer de houder alleen op stevige, dragende muren (bijv. beton of massief hout).

Houd rekening met het maximale draagvermogen van de wandhouder.

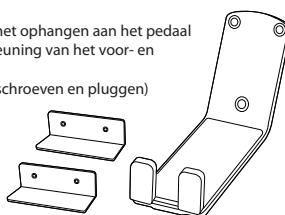
**Veiligheidsinstructies**

- Maximale draaglast: 30 kg – moet strikt worden nageleefd.
- Monteer de wandhouder alleen aan stevige, dragende muren (bijv. beton, massieve baksteen).
- Niet monteren op gipsplaat- of lichte wanden.
- Gebruik alleen geschikte pluggen en schroeven.
- Controleer na montage regelmatig of de bevestiging stevig is.
- Hang de fiets correct aan het pedaal op en gebruik de wielondersteuning.
- Niet voor andere doeleinden gebruiken. Alleen geschikt voor één fiets.

Opmerking: Het niet naleven van de veiligheidsinstructies kan leiden tot letsel of materiële schade.

Leveringsomvang

- Fietswandhouder voor het ophangen aan het pedaal
- 2 steunen voor ondersteuning van het voor- en achterwiel
- Bevestigingsmateriaal (schroeven en pluggen)
- Gebruiksaanwijzing



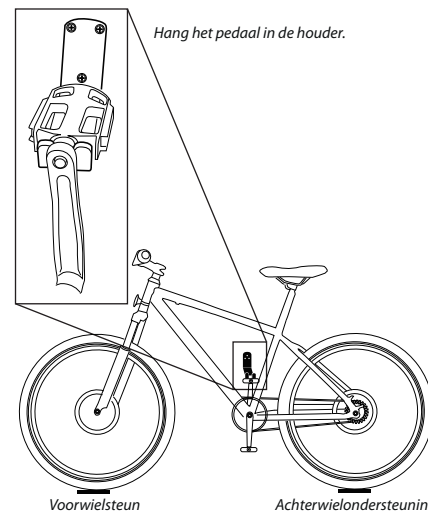
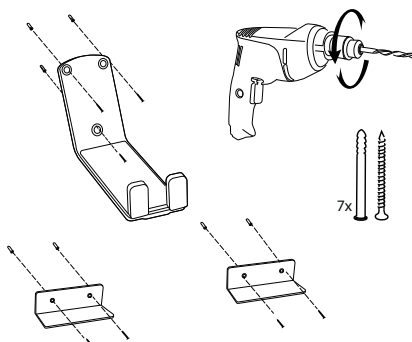
* Gebruik alleen bevestigingsmateriaal dat geschikt is voor het type muur (bijv. beton, metselwerk of hout).

Montage / Ingebruikname**Benodigd gereedschap**

Boormachine, Geschikte boor (Ø 10 mm), Schroevendraaier, Waterpas, Potlood

Montage

1. Bepaal de montagepositie van de houder op de muur.
2. Markeer de boorgaten en controleer de uitlijning met een waterpas.
3. Boor de gaten en plaats de pluggen.
4. Plaats de houder en draai de schroeven stevig vast.
5. Controleer de stabiliteit en stevigheid van de montage.
6. Hang de fiets aan het pedaal en controleer of deze stevig vastzit.

**Gebruik**

- Hang de fiets langzaam en gecontroleerd in de houder.
- Zorg voor een gelijkmatige gewichtsverdeling.
- Haal de fiets altijd met beide handen uit de houder.

Let op:

- Vermijd zijwaartse belasting
- Vermijd plotselinge achterwaartse bewegingen
- Oefen geen extra kracht uit op de fiets

Reiniging en onderhoud

- Reinig de houder met een licht vochtige doek.
- Gebruik geen agressieve reinigingsmiddelen.
- Controleer regelmatig of de schroeven goed vastzitten (aanbevolen: elke 6 maanden).
- Gebruik het product niet bij zichtbare beschadigingen.

Probleemoplossing

Probleem	Oplossing
Wandhouder raakt los	Schroeven aandraaien en wandbevestiging controleren
Fiets zit niet stevig	Montage en uitlijning controleren

! Gebruik het product niet verder bij zichtbare schade of storingen.

Technische ondersteuning & contact:

info@messingschlager.com | www.messingschlager.com

Opslag en transport

- Droog en beschermd tegen vocht opslaan
- Beschermen tegen direct zonlicht
- Tijdens transport beschermen tegen stoten

Milieu / Afvalverwerking

- Het product niet bij het huishoudelijk afval weggooien
- Metalen onderdelen recyclen
- Lokale recyclingvoorschriften naleven

Conformiteit

Dit product voldoet aan de eisen van:

- Europese productveiligheidsverordening
- REACH

Garantie en aansprakelijkheid

- De wettelijke garantierechten zijn van toepassing.
- Er kan een vrijwillige fabrieksgarantie bestaan indien aangegeven.
- Voor klachten kunt u contact opnemen via:
info@messingschlager.com | www.messingschlager.com

Bewaar voor toekomstig gebruik!

distributed by:

messingschlager

Messingschlager GmbH & Co. KG
 Hassbergstr. 45
 96148 Baunach - Germany
 www.messingschlager.com



PL INSTRUKCJA OBSŁUGI
UCHWYT ŚCIENNY NA ROWER

Producent / Importer
Messingschlagler GmbH & Co. KG
Hassbergstraße 45
96148 Baunach - Niemcy

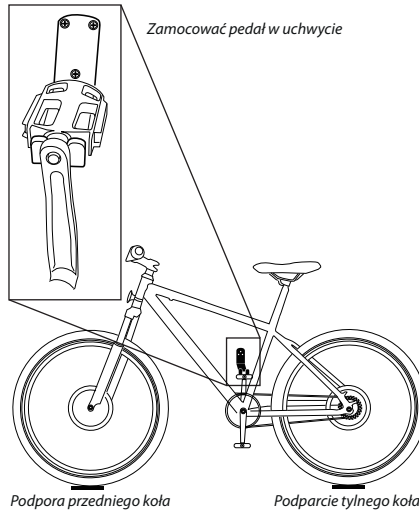
Uchwyt ścienny na rower umożliwia bezpieczne i oszczędzające miejsce przechowywanie roweru w pomieszczeniach zamkniętych (np. w garażu, piwnicy lub schowku). Uchwyt utrzymuje rower na ścianie poprzez zawieszenie go na pedale. Produkt jest przeznaczony wyłącznie do użytku przez osoby dorosłe.

Wskazówki dotyczące użytkowania

Przeznaczony dla dorosłych użytkowników posiadających podstawową wiedzę techniczną i do użytku w suchych pomieszczeniach. Nie nadaje się dla dzieci i młodzieży, do użytku na zewnątrz bez odpowiedniej ochrony przed warunkami atmosferycznymi lub do montażu na ścianach nie nośnych (np. płyty gipsowo-kartonowe bez podkonstrukcji).

Ostrzeżenie – Nieprawidłowe użytkowanie

Nieprawidłowy montaż lub przeciążenie może spowodować uszkodzenie mienia, obrażenia ciała lub upadek roweru. Uchwyt należy montować wyłącznie na solidnych, nośnych ścianach (np. betonowych lub z litego drewna). Należy zawsze przestrzegać maksymalnego dopuszczalnego obciążenia uchwytu.



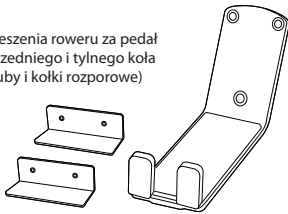
Wskazówki bezpieczeństwa

- Maksymalne obciążenie: 30 kg – należy bezwzględnie przestrzegać.
- Uchwyt ścienny montować wyłącznie na solidnych, nośnych ścianach (np. beton, pełna cegła).
- Nie montować na ścianach z płyt gipsowo-kartonowych ani lekkich.
- Używać wyłącznie odpowiednich kołków i śrub.
- Po montażu regularnie sprawdzać stabilność mocowania.
- Prawidłowo zawiesić rower za pedał i używać podpórki koła.
- Nie używać niezgodnie z przeznaczeniem. Odpowiedni tylko dla jednego roweru.

Uwaga: Nieprzestrzeganie powyższych zasad bezpieczeństwa może prowadzić do obrażeń lub szkód materialnych.

Zawartość opakowania

- Uchwyt ścienny do zawieszenia roweru za pedał
- 2 podpory do oparcia przedniego i tylnego koła
- Materiał montażowy (śruby i kołki rozporowe)
- Instrukcja obsługi



* Do montażu należy używać wyłącznie materiałów mocujących odpowiednich do rodzaju ściany (np. beton, mur lub drewno).

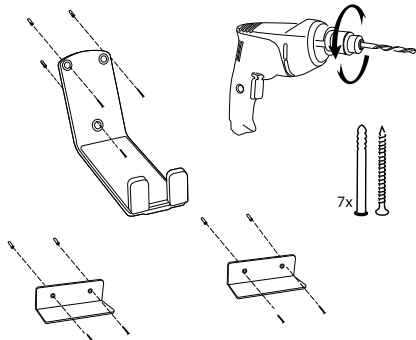
Montaż / Uruchomienie

Wymagane narzędzia

Wiertarka, Odpowiednie wiertło (Ø 10 mm), Śrubokręt, Poziomica, Ołówek

Montaż

1. Wyznaczyć miejsce montażu uchwytu na ścianie.
2. Zaznaczyć otwory do wiercenia i sprawdzić ich poziom za pomocą poziomicę.
3. Wywiercić otwory i włożyć kołki rozporowe.
4. Przyłożyć uchwyt i mocno dokręcić śruby.
5. Sprawdzić stabilność i wytrzymałość mocowania.
6. Zawiesić rower na pedale i sprawdzić, czy jest stabilnie zamocowany.



Użytkowanie

- Zawieszать rower powoli i w sposób kontrolowany.
- Upewnić się, że ciężar jest równomiernie rozłożony.
- Zdejmować rower zawsze obiema rękami.

Ostrożność

- Unikać obciążeń bocznych
- Unikać gwałtownych ruchów wstecznych
- Nie wywierać dodatkowej siły na rower

Czyszczenie i konserwacja

- Zczyścić uchwyt lekko wilgotną ściereczką.
- Nie stosować agresywnych środków czyszczących.
- Regularnie sprawdzać dokręcenie śrub (zalecane: co 6 miesięcy).
- Nie używać produktu, jeśli widoczne są uszkodzenia.

Rozwiązywanie problemów

Problem	Rozwiązanie
Uchwyt ścienny się luzuje	Dokręcić śruby i sprawdzić mocowanie w ścianie
Rower nie jest stabilny	Sprawdzić montaż i ustawienie

⚠ W przypadku widocznych uszkodzeń lub nieprawidłowego działania nie należy dalej używać produktu.

Wsparcie techniczne i kontakt:

info@messingschlagler.com | www.messingschlagler.com

Przechowywanie i transport

- Przechowywać w suchym miejscu, chronić przed wilgocią
- Chronić przed bezpośrednim działaniem promieni słonecznych
- Podczas transportu zabezpieczyć przed uderzeniami

Ochrona środowiska / Utylizacja

- Produktu nie należy wyrzucać do odpadów komunalnych
- Elementy metalowe należy przekazać do recyklingu
- Przestrzegać lokalnych przepisów dotyczących utylizacji

Zgodność

- Produkt spełnia wymagania:
 - Europejskiego rozporządzenia w sprawie bezpieczeństwa produktów
 - REACH

Gwarancja i odpowiedzialność

- Obowiązują ustawowe prawa gwarancyjne.
- Może obowiązywać dobrowolna gwarancja producenta, jeśli została wskazana.
- Reklamacje należy kierować na adres: info@messingschlagler.com | www.messingschlagler.com

Proszę starannie przechowywać instrukcję!

PT MANUAL DE INSTRUÇÕES
SUPORTE DE PAREDE PARA BICICLETA

Fabricante / Importador
Messingschlagler GmbH & Co. KG
Hassbergstraße 45
96148 Baunach - Alemanha

O suporte de parede para bicicleta permite guardar a bicicleta de forma segura e economizando espaço em ambientes internos (por exemplo, garagem, cave ou arrecadação). O suporte mantém a bicicleta fixada na parede ao pendurá-la pelo pedal. Este produto é destinado exclusivamente ao uso por adultos.

Aviso sobre a utilização

Adequado para utilizadores adultos com conhecimentos básicos de bricolagem e para utilização em espaços interiores secos. Não adequado para crianças e adolescentes, para utilização no exterior sem proteção adequada contra as intempéries ou para montagem em paredes não resistentes (por exemplo, gesso cartonado sem subestrutura).

Aviso – Utilização inadequada

Uma instalação incorreta ou sobrecarga pode causar danos materiais, ferimentos ou a queda da bicicleta. Instalar o suporte apenas em paredes sólidas e resistentes (por exemplo, betão ou madeira maciça). Respeitar sempre a carga máxima do suporte de parede.

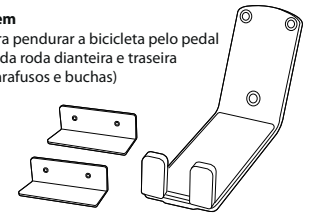
Instruções de segurança

- Carga máxima: 30 kg – deve ser rigorosamente respeitada.
- Montar o suporte de parede apenas em paredes sólidas e resistentes (por ex., betão, tijolo maciço).
- Não montar em paredes de gesso cartonado ou paredes leves.
- Utilizar apenas buchas e parafusos adequados.
- Após a montagem, verificar regularmente a fixação.
- Pendurar a bicicleta corretamente pelo pedal e utilizar o suporte da roda.
- Não utilizar para outros fins. Adequado apenas para uma bicicleta.

Nota: O não cumprimento destas instruções de segurança pode causar ferimentos ou danos materiais.

Conteúdo da embalagem

- Suporte de parede para pendurar a bicicleta pelo pedal
- 2 suportes para apoio da roda dianteira e traseira
- Material de fixação (parafusos e buchas)
- Manual de instruções



* Utilizar apenas material de fixação adequado ao tipo de parede (por exemplo, betão, alvenaria ou madeira).

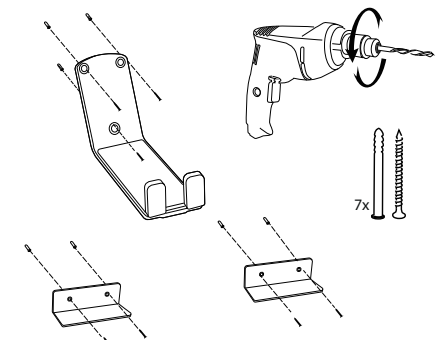
Montagem / Colocação em funcionamento

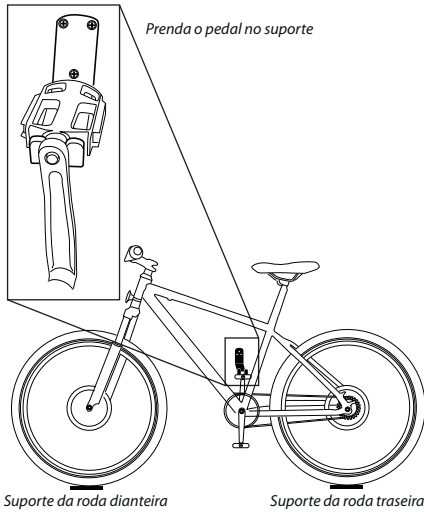
Ferramentas necessárias

Berbequim, Broca adequada (Ø 10 mm), Chave de fendas, Nivel de bolha, Lápis

Montagem

1. Determinar a posição do suporte na parede.
2. Marcar os pontos de perfuração e verificar o alinhamento com um nível.
3. Fazer os furos e inserir as buchas.
4. Posicionar o suporte e apertar bem os parafusos.
5. Verificar a estabilidade e firmeza da fixação.
6. Pendurar a bicicleta pelo pedal e verificar se está bem segura.





Utilização

- Pendurar a bicicleta lentamente e de forma controlada no suporte.
- Garantir uma distribuição uniforme do peso.
- Retirar a bicicleta sempre com ambas as mãos.

Atenção:

- Evitar cargas laterais
- Evitar movimentos bruscos para trás
- Não aplicar força adicional na bicicleta

Limpeza e manutenção

- Limpar o suporte com um pano ligeiramente húmido.
- Não utilizar produtos de limpeza agressivos.
- Verificar regularmente o aperto dos parafusos (recomendado: a cada 6 meses).
- Não utilizar o produto se apresentar danos visíveis.

Resolução de problemas

Problema	Solução
O suporte de parede fica solto	Apertar os parafusos e verificar a fixação na parede
A bicicleta não fica bem fixa	Verificar a montagem e o alinhamento

⚠ Em caso de danos visíveis ou mau funcionamento, deixar de utilizar o produto.

Assistência técnica e contacto:

info@messingschlager.com | www.messingschlager.com

Armazenamento e transporte

- Guardar em local seco e protegido da humidade
- Proteger da luz solar direta
- Durante o transporte, proteger contra impactos

Ambiente / Eliminação

- O produto não deve ser eliminado com o lixo doméstico
- As peças metálicas devem ser recicladas
- Cumprir os regulamentos locais de reciclagem

Conformidade

- Este produto cumpre os requisitos de:
- Regulamento europeu de segurança de produtos
 - REACH

Garantia e responsabilidade

- Aplicam-se os direitos legais de garantia.
- Pode existir uma garantia voluntária do fabricante, se indicada.
- Para reclamações, contactar:
info@messingschlager.com | www.messingschlager.com

Guarde para referência futura!

SV BRUKSANVISNING – VÄGGFÄSTE FÖR CYKEL

Tillverkare / Importör

Messingschlager GmbH & Co. KG
Hassbergstraße 45
96148 Baunach - Tyskland

Väggfästet för cykel gör det möjligt att förvara cykeln säkert och platsbesparande inomhus (t.ex. i garage, källare eller förråd). Fästet håller cykeln mot väggen genom att hänga upp den i pedalen. Denna produkt är endast avsedd för användning av vuxna.

Information om användning

Lämplig för vuxna användare med grundläggande hantverkskunskaper och för användning i torra inomhusutrymmen. Ej lämplig för barn och ungdomar, för användning utomhus utan lämpligt väderskydd eller för montering på icke bärande väggar (t.ex. gipsskivor utan underkonstruktion).

Varning – Felaktig användning

Felaktig montering eller överbelastning kan leda till materiella skador, personskador eller att cykeln faller ner. Montera fästet endast på stabila och bärande väggar (t.ex. betong eller massivt trä). Följ alltid den maximala belastningen för väggfästet.



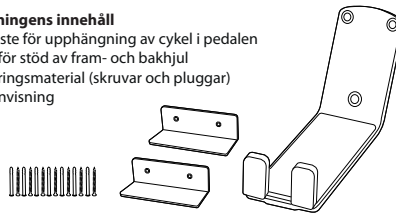
Säkerhetsanvisningar

- Maximal belastning: 30 kg – måste följas.
- Montera väggfästet endast på stabila och bärande väggar (t.ex. betong, massiv tegel).
- Montera inte på gipsskivor eller lättväggar.
- Använd endast lämpliga pluggar och skruvar.
- Kontrollera regelbundet att monteringen sitter fast.
- Häng cykeln korrekt i pedalen och använd hjulstödet.
- Använd inte för andra ändamål. Endast lämplig för en cykel.

Obs: Om säkerhetsanvisningarna inte följs kan det leda till personskador eller materiella skador.

Förpackningens innehåll

- Väggfäste för upphängning av cykel i pedalen
- 2 stöd för stöd av fram- och bakhjul
- Monteringsmaterial (skruvar och pluggar)
- Bruksanvisning



* Använd endast monteringsmaterial som är lämpligt för väggens material (t.ex. betong, murverk eller trä).

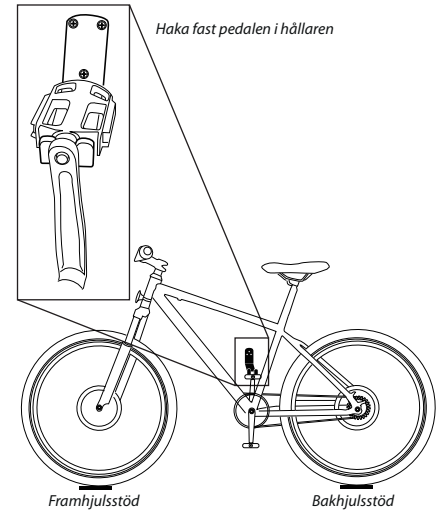
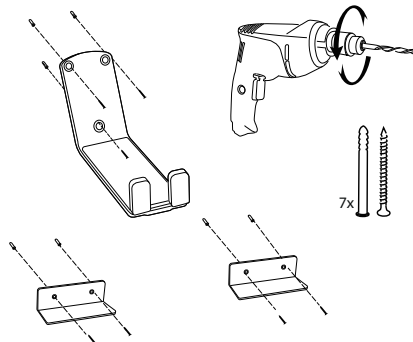
Montering / Idrifttagning

Nödvändiga verktyg

Bormaskin, Lämpligt borr (Ø 10 mm), Skruvmejsel, Vattenpass, Penna

Montering

1. Bestäm monteringsplatsen på väggen.
2. Markera borrhålen och kontrollera med vattenpass.
3. Borra hålen och sätt i pluggarna.
4. Placera fästet och dra åt skruvarna ordentligt.
5. Kontrollera stabilitet och fastsättning.
6. Häng upp cykeln i pedalen och kontrollera att den sitter säkert.



Användning

- Häng upp cykeln långsamt och kontrollerat i fästet.
- Se till att vikten är jämnt fördelad.
- Ta alltid ner cykeln med båda händerna.

Observera

- Undvik sidoblastning
- Undvik plötsliga bakåtrörelser
- Applicera ingen extra kraft på cykeln

Rengöring och underhåll

- Rengör fästet med en lätt fuktad trasa.
- Använd inga aggressiva rengöringsmedel.
- Kontrollera regelbundet att skruvarna sitter fast (rekommenderas: var 6:e månad).
- Använd inte produkten om den är skadad.

Felsökning

Problem	Lösning
Väggfästet lossnar	Dra åt skruvarna och kontrollera väggfästet
Cykeln sitter inte stadigt	Kontrollera montering och justering

⚠ Vid synliga skador eller funktionsfel ska produkten inte användas.

Teknisk support och kontakt:

info@messingschlager.com | www.messingschlager.com

Förvaring och transport

- Förvara torrt och skyddat mot fukt
- Skydda mot direkt solljus
- Skydda produkten mot stötar under transport

Miljö / Avfallshantering

- Produkten får inte slängas i hushållsavfall
- Metalldelar ska återvinnas
- Följ lokala återvinningsbestämmelser

Överensstämmelse

- Denna produkt uppfyller kraven i:
- EU:s produktsäkerhetsförordning
 - REACH

Garanti och ansvar

- Lagstadgade garantibestämmelser gäller.
- En frivillig tillverkargaranti kan finnas om den anges.
- Vid reklamationer kontakta:
info@messingschlager.com | www.messingschlager.com

Förvara bruksanvisningen noggrant!

ES MANUAL DE INSTRUCCIONES
SOPORTE MURAL PARA BICICLETA
Fabricante / Importador

 Messingschlagel GmbH & Co. KG
 Hassbergstraße 45
 96148 Baunach - Alemania

El soporte mural para bicicleta permite guardar la bicicleta de forma segura y ahorrando espacio en interiores (por ejemplo, en el garaje, sótano o trastero). El soporte fija la bicicleta en la pared sujetándola por el pedal. Este producto está destinado exclusivamente para el uso por adultos.

Aviso sobre el uso

Apto para usuarios adultos con conocimientos básicos de bricolaje y para su uso en interiores secos. No apto para niños y adolescentes, para su uso en exteriores sin la protección adecuada contra las inclemencias meteorológicas ni para su montaje en paredes no resistentes.

Advertencia - Uso indebido

Una instalación incorrecta o una sobrecarga puede provocar daños materiales, lesiones o la caída de la bicicleta. Instalar únicamente en paredes sólidas y resistentes (por ejemplo, hormigón o paredes de madera maciza). Respetar siempre la carga máxima del soporte mural.

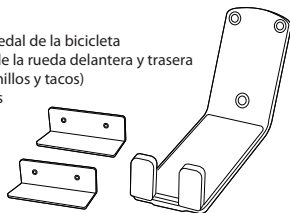

Indicaciones de seguridad

- Carga máxima: 30 kg – debe respetarse obligatoriamente.
- Monte el soporte de pared solo en paredes sólidas y resistentes (p. ej., hormigón, ladrillo macizo).
- No montar en paredes de cartón yeso o paredes ligeras.
- Utilizar únicamente tacos y tornillos adecuados.
- Comprobar regularmente la fijación firme después del montaje.
- Colgar la bicicleta correctamente por el pedal y utilizar el soporte de la rueda.
- No utilizar para otros fines. Adecuado solo para una bicicleta.

Aviso: El incumplimiento de estas indicaciones de seguridad puede causar lesiones o daños materiales.

Contenido del paquete

- Soporte mural para el pedal de la bicicleta
- 2 soportes para apoyo de la rueda delantera y trasera
- Material de fijación (tornillos y tacos)
- Manual de instrucciones



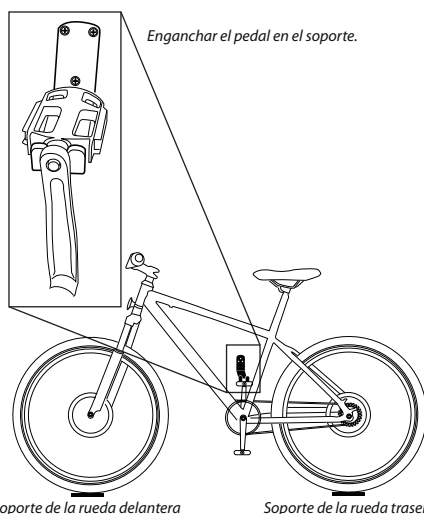
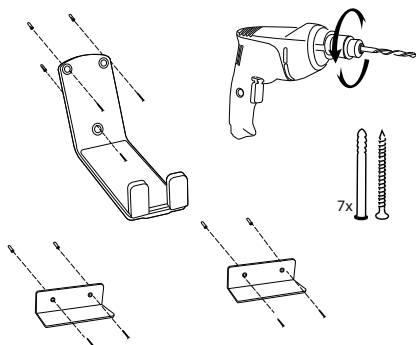
* Utilice únicamente material de fijación adecuado para el tipo de pared (por ejemplo, hormigón, mampostería o madera).

Montaje / Puesta en funcionamiento
Herramientas necesarias

Taladro, Broca adecuada (Ø 10 mm), Destornillador, Nivel de burbuja, Lápiz

Montaje

1. Determinar la posición del soporte en la pared.
2. Marcar los orificios de perforación y alinearlos con un nivel.
3. Taladrar los agujeros e insertar los tacos.
4. Colocar el soporte y apretar firmemente los tornillos.
5. Comprobar la estabilidad y firmeza.
6. Colgar la bicicleta por el pedal y comprobar que esté bien sujeta.


Uso

- Colgar la bicicleta lentamente y de forma controlada en el soporte.
- Asegurarse de que haya una distribución equilibrada del peso.
- Retirar la bicicleta siempre con ambas manos.

Precaución

- No ejercer cargas laterales
- Evitar movimientos bruscos hacia atrás
- No aplicar fuerza adicional sobre la bicicleta

Limpieza y mantenimiento

- Limpiar el soporte con un paño ligeramente húmedo.
- No utilizar productos de limpieza agresivos.
- Revisar regularmente el apriete de los tornillos (recomendado: cada 6 meses).
- No utilizar el producto si presenta daños visibles.

Solución de problemas

Problema	Solución
El soporte mural se afloja	Apretar los tornillos y comprobar la fijación en la pared
La bicicleta no queda bien sujeta	Revisar el montaje y la alineación

⚠ Si se observan daños visibles o fallos de funcionamiento, dejar de utilizar el producto.

Soporte técnico y contacto:

info@messingschlagel.com | www.messingschlagel.com

Almacenamiento y transporte

- Guardar en un lugar seco y protegido de la humedad
- Proteger de la luz solar directa
- Durante el transporte, proteger de golpes o impactos

Medio ambiente / Eliminación

- El producto no debe desecharse con la basura doméstica
- Las piezas metálicas deben reciclarse
- Cumplir con la normativa local de reciclaje

Conformidad y certificación

Este producto cumple con los requisitos de:

- Reglamento europeo de seguridad de productos
- REACH

Garantía y responsabilidad

- Se aplican los derechos legales de garantía.
- Puede existir una garantía voluntaria del fabricante si se indica.
- Para reclamaciones, contactar con:
info@messingschlagel.com | www.messingschlagel.com

¡Guarde cuidadosamente las instrucciones!

CS NÁVOD K POUŽITÍ – NÁSTĚNNÝ DRŽÁK NA KOLO

Výrobce / Dovozce

 Messingschlagel GmbH & Co. KG
 Hassbergstraße 45
 96148 Baunach - Německo

Nástěnný držák na kolo umožňuje bezpečné a prostorově úsporné uložení kola v interiéru (např. v garáži, sklepě nebo komoře). Držák drží kolo na stěně zavěšením za pedál. Tento produkt je určen výhradně k použití dospělými osobami.

Důležitá poznámka k použití

Vhodné pro dospělé uživatele se základními řemeslnými znalostmi a pro použití v suchých vnitřních prostorách. Nevhodné pro děti a mládež, pro použití venku bez vhodné ochrany před povětrnostními vlivy nebo pro montáž na nestabilní stěny (např. sádkartón bez podkladové konstrukce).

Varování – Nesprávné použití

Špatná instalace nebo přetížení může způsobit materiální škody, zranění nebo pád kola. Montujte pouze na pevné nosné stěny (např. beton nebo masivní dřevo). Dodržujte maximální nosnost nástěnného držáku.

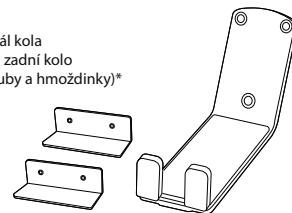

Bezpečnostní pokyny

- Maximální nosnost: 30 kg – je nutné bezpodmínečně dodržet.
- Nástěnný držák montujte pouze na pevné nosné stěny (např. beton, plná cihla).
- Nemontujte na sádkartónové ani lehké stěny.
- Používejte pouze vhodné hmoždinky a šrouby.
- Po montáži pravidelně kontrolujte pevnost upevnění.
- Zavěste kolo správně za pedál a použijte oporu kola.
- Nepoužívejte k jiným účelům. Vhodné pouze pro jedno kolo.

Poznámka: Nedodržení bezpečnostních pokynů může vést k zranění nebo škodám na majetku.

Obsah balení

- Nástěnný držák na pedál kola
- 2 podpěry pro přední a zadní kolo
- Montážní materiál (šrouby a hmoždinky)*
- Návod k použití



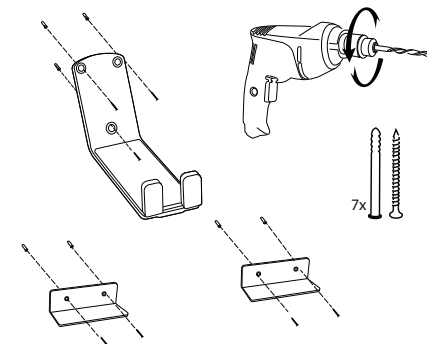
* Používejte pouze montážní materiál vhodný pro typ stěny (např. beton, zdívo nebo dřevo).

Montáž / Uvedení do provozu
Potřebné nářadí

Vrtáčka, Příslušný vrták (Ø 10 mm), Šroubovák, Vodováha, Tužka

Montáž

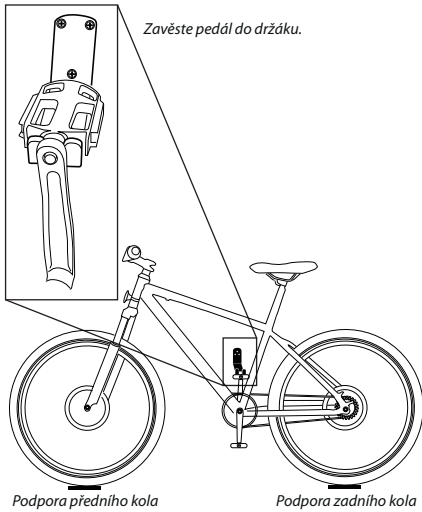
1. Stanovte pozici držáku na stěně.
2. Označte otvory pro vrtání a zkontrolujte vodorovnost pomocí vodováhy.
3. Vyvrtejte otvory a vložte hmoždinky.
4. Umístěte držák a pečlivě utáhněte šrouby.
5. Zkontrolujte stabilitu a pevnost.
6. Zavěste kolo za pedál a zkontrolujte, zda drží pevně.



distributed by:

messingschlagel

 Messingschlagel GmbH & Co. KG
 Hassbergstr. 45
 96148 Baunach - Germany
 www.messingschlagel.com

Použití

- Zavěste kolo pomalu a kontrolovaně.
- Zajistěte rovnoměrné rozložení hmotnosti.
- Kolo vždy sejměte oběma rukama.

Pozor

- Vyvarujte se bočního zatížení
- Vyvarujte se prudkých pohybů
- Nevývíjejte dodatečnou sílu na kolo

Čištění a údržba

- Čistěte držák lehce navlčenou látkou
- Nepoužívejte agresivní čisticí prostředky
- Pravidelně kontrolujte utahování šroubů (doporučeno: každých 6 měsíců)
- Přestaňte používat v případě viditelného poškození

Řešení problémů

Problém	Řešení
Držák se uvolňuje	Dotáhněte šrouby a zkontrolujte stav stěny
Kolo nedrží správně	Zkontrolujte montáž a vyrovnaní

⚠ V případě viditelného poškození nebo poruchy produkt nepoužívejte.

Technická podpora & kontakt:

info@messingschlager.com | www.messingschlager.com

Skladování a transport

- Skladujte na suchém místě, chráněném před vlhkostí
- Chraňte před přímým slunečním zářením
- Při přepravě zabezpečte proti nárazům

Likvidace / Životní prostředí

- Produkt nevyhazujte do komunálního odpadu
- Kovové součásti recyklujte
- Dodržujte místní předpisy pro recyklaci

Shoda & značení

- Tento produkt splňuje požadavky:
- Evropské směrnice o bezpečnosti výrobků
- REACH

Záruka & odpovědnost

- Platí zákonná záruka
- Může být uvedena dobrovolná výrobní záruka, pokud je uvedeno
- Pro reklamace kontaktujte: info@messingschlager.com | www.messingschlager.com

Ušchovejte pro budoucí použití!

HU HASZNÁLATI ÚTMUTATÓ – FALI KERÉKPÁRTARTÓ

Gyártó / Importőr

Messingschlager GmbH & Co. KG
Hassbergstraße 45
96148 Baunach - Németország

A fali kerékpártartó lehetővé teszi a kerékpár biztonságos és helytakarékos tárolását beltérben (pl. garázs, pince vagy tárolóhelyiség). A tartó a pedálnál fogva rögzíti a kerékpárt a falon. Ez a termék kizárólag felnőttek általi használatra készült.

Fontos megjegyzés a használatához

Felnőtt felhasználók számára, akik rendelkeznek alapvető kézműves ismeretekkel, és száraz beltéri használatra alkalmas. Nem alkalmas gyermekek és fiatalok számára, kültéri használatra megfelelő időjárás elleni védelem nélkül, vagy nem teherbíró falakra történő felszerelésre (pl. alátámasztás nélküli gipszkarton).

Figyelmeztetés – Nem megfelelő használat

A helytelen felszerelés vagy túlterhelés anyagkárokat, sérüléseket vagy a kerékpár leesését okozhatja. Csak szilárd, teherbíró falra szerelje (pl. beton vagy tömör fa). Tartsa be a fali tartó maximális terhelhetőségét.



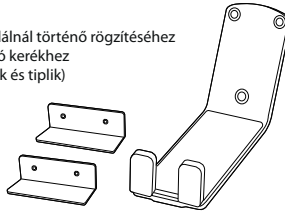
Biztonsági előírások

- Maximális terhelhetőség: 30 kg – feltétlenül be kell tartani.
- A fali tartót csak teherbíró, szilárd falra (pl. beton, tömör téglá) szerelje fel.
- Ne szerelje gipszkarton vagy könnyűszerkezetes falra.
- Csak megfelelő tipliket és csavarokat használjon.
- Felszerelés után rendszeresen ellenőrizze a rögzítés stabilitását.
- A kerékpárt megfelelően, a pedálnál akassza fel, és használja a keréktámaszt.
- Ne használja rendeltetésellenesen. Csak egy kerékpárhoz alkalmas.

Megjegyzés: A biztonsági előírások be nem tartása sérüléshez vagy anyagi károkhoz vezethet.

A csomag tartalma

- Fali tartó a kerékpár pedálnál történő rögzítéséhez
- 2 támasz az első és hátsó kerékhez
- Montázs anyag (csavarok és tiplik)
- Használati útmutató



* Csak az adott fal típusához megfelelő rögzítőanyagot használjon (pl. beton, falazat, fa)..

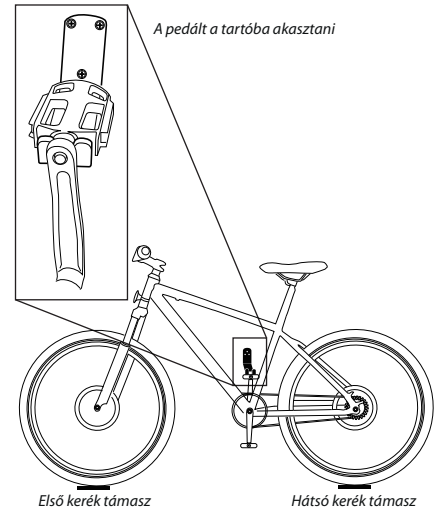
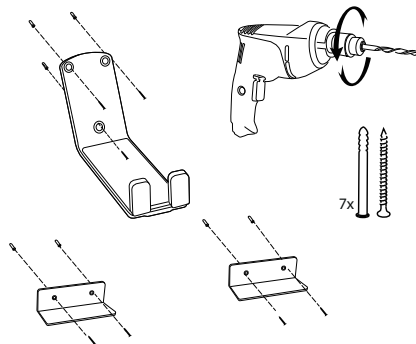
Szerelés / Üzembe helyezés

Szükséges eszközök

Fűrőgép, Fűrészár (Ø 10 mm), Csavarkulcs, Vízszintező, Ceruza

Szerelés

1. Határozza meg a tartó helyét a falon.
2. Jelölje meg a fúrési pontokat és ellenőrizze vízszintes helyzetüket.
3. Fúrja ki a lyukakat és helyezze be a tipliket.
4. Helyezze fel a tartót és szorosan húzza meg a csavarokat.
5. Ellenőrizze a stabilitást és szilárdságot.
6. Akassza fel a kerékpárt a pedálnál fogva és ellenőrizze a rögzítést.



Használat

- Akassza fel a kerékpárt lassan és ellenőrzöttén a tartóra.
- Gondoskodjon a súly egyenletes elosztásáról.
- A kerékpárt mindig mindkét kézzel vegye le.

Figyelem

- Kerülje az oldalsó terhelést
- Kerülje a hirtelen mozdulatokat
- Ne alkalmazzon további erőt a kerékpárra

Tisztítás és karbantartás

- Tisztítsa a tartót enyhén nedves kendővel
- Ne használjon agresszív tisztítószerkeket
- Rendszeresen ellenőrizze a csavarok meghúzását (javasolt: 6 havonta)
- Sérülés esetén ne használja tovább a terméket

Hibaelhárítás

Probléma	Megoldás
A fali tartó meglazul	Húzza meg a csavarokat és ellenőrizze a fal állapotát
A kerékpár nem rögzül megfelelően	Ellenőrizze a szerelést és az igazítást

⚠ Látható sérülés vagy meghibásodás esetén ne használja a terméket.

Műszaki támogatás & kapcsolat:

info@messingschlager.com | www.messingschlager.com

Tárolás és szállítás

- Tartsa száraz helyen, védve a nedvességtől
- Védje a közvetlen napsugárzástól
- A szállítás során védje ütődés ellen

Hulladékkezelés / Környezetvédelem

- A terméket ne dobja a háztartási hulladékba
- A fém alkatrészeket hasznosítsa újra
- Tartsa be a helyi újrahasznosítási előírásokat

Megfelelőség & jelölés

- A termék megfelel a követelményeknek:
- Az európai termékbiztonsági irányelv
- REACH

Garancia & felelősség

- Érvényesek a törvényes jótállási előírások
- Szükség esetén önkéntes gyártói garancia is lehet, ha jelezve van
- Panasz esetén forduljon a következőhöz: info@messingschlager.com | www.messingschlager.com

Tartsd meg későbbi felhasználásra!