

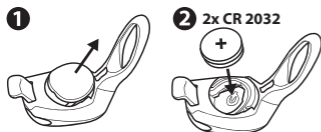
EN

set with 2 white and 2 red LEDs -  
2 functions: steady and flashing light -  
universal fixation with elastic silicone  
straps - only 24 g per lamp - toolless  
mounting - incl. 2 batteries CR 2032 each

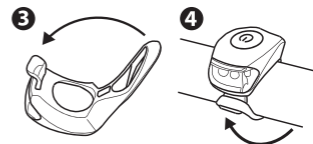
DE

Set mit je 2 weißen bzw. 2 roten LEDs -  
2 Funktionen: Dauer- und Blinklicht -  
universelle Befestigung durch elastische  
Silikonbänder - nur 24 g pro Licht -  
werkzeuglose Montage - inkl. je 2  
Batterien CR 2032

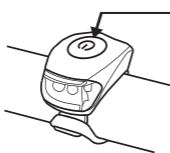
## MOUNTING



## MONTAGE



## FUNCTIONS



## FUNKTIONEN

### Press | Drücken

1x: flashing light | Blinklicht  
2x: steady light | Dauerlicht  
3x: off | aus



### Attention!

- Do not shine directly into eyes.
- Do not mount near wireless computer.
- Do not blind the oncoming vehicles. Always adjust the angle downwards.
- Do not submerge the lights into water.
- Keep the lights in a cool and dry place when storing.
- Does not comply with the German StVZO - Not approved for use on public roads! Make sure about your national country regulations
- **Batteries:** Insert correctly (+/-). Do not charge, do not disassemble, do not dispose of in fire, do not short circuit. Keep away from children. Do not use following batteries at the same time: old and new, half full and full, different brands and capacities. Remove immediately from device if not in use or the batteries are empty. Dispose of defective and empty batteries properly (hazardous waste).

### Achtung!

- Nicht direkt in die Augen leuchten.
- Nicht in der Nähe von drahtlosen Computern montieren.
- Blenden Sie nicht die entgegenkommenden Fahrzeuge. Stellen Sie den Winkel immer nach unten ein.
- Tauchen Sie die Lampen nicht in Wasser ein.
- Bewahren Sie die Lampen an einem kühlen und trockenen Ort auf.
- Entspricht nicht der deutschen StVZO - Nicht für den öffentlichen Straßenverkehr zugelassen! Informieren Sie sich über die Vorschriften Ihres Landes
- **Batterien:** Polaritäten (+/-) beachten! Batterien nicht aufladen, nicht öffnen, nicht ins Feuer werfen oder kurzschließen. Von Kindern fernhalten. Folgende Batterien nicht gleichzeitig verwenden: alte und neue, halbvolle und volle, verschiedene Marken und Kapazitäten. Unverzüglich aus dem Gerät nehmen, wenn ungenutzt oder leer. Defekte und leere Batterien ordnungsgemäß entsorgen (Sondermüll).

Keep for future reference!

Anleitung sorgfältig aufbewahren!

distributed by:

**messingschlager**

Messingschlager GmbH & Co. KG  
Hassbergstr. 45 · 96148 Baunach - Germany  
info@messingschlager.com  
www.messingschlager.com

