

## CS CZ Návod

Ochranná funkce čoček brýlí se může zhoršit následkem intenzivního používání a poškozování, pokud se s nimi nezachází a neumísťují se řádným způsobem. Z tohoto důvodu doporučujeme brýle pravidelně prohlížet a brýle přestat používat nejpozději tři roky po datu výroby. Datum výroby lze nalézt na balení. Brýle prosím pravidelně kontrolujte, nejsou-li poškozeny, a na konci servisní životnosti je odstraňte.

### Pokyny k údržbě

Očisťujte je vodou a mýdlem, nepoužívejte žádný špinavý nebo drsný hadr!

### Varování

Nesměřujte pohled do slunce. Není k ochraně před umělým světlem, např. soláriem. Nepoužívejte jako ochranu zraku před mechanicky způsobenými hrozbami. Nejsou vhodné pro řízení v noci nebo za podmínek sníženého jasu.

### Kategorie filtrů (kat)

Kategorii filtru lze nalézt na označující nálepce na čočkách brýlí.

Kat. 0-1 : lehce zabarvené sluneční brýle, omezená ochrana proti slunečnímu záření

Kat. 2-3 : sluneční brýle k obecnému použití, dobré pro vysokou ochranu proti slunečnímu záření

Kat. 4 : velmi tmavé sluneční brýle pro speciální použití, velice vysoká ochrana proti slunečnímu záření (např. u moře, na sněžových pláních, ve vysokohorských regionech, v pouštích, ...)

Upozornění: Nejsou vhodné na silnice!



Kat. 0



Kat. 1



Kat. 2



Kat. 3

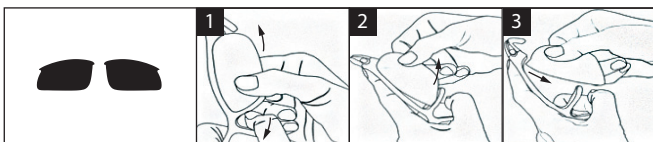
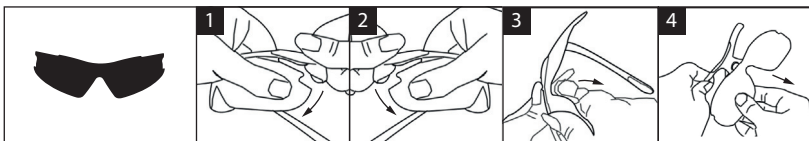


Kat. 4

### Fototropický sluneční filtr

Úroveň propustnosti světla závisí na teplotě (např. v zimě/uprostřed léta/v tropech) a osvětlení (např. při řízení auta).

### Výměna čoček



Náhradní čočky lze vkládat v obráceném pořadí.

Messingschlager GmbH & Co. KG tímto zde prohlašuje, že sluneční brýle "Rayon" od M-Wave vyhovují předpisu 2016/425/EU a požadavkům normy DIN EN ISO 12312-1. Úplné prohlášení o shodě EU si lze stáhnout z následujícího odkazu: [www.messingschlager.com](http://www.messingschlager.com)

Tento návod prosím pečlivě uložte.



# MANUAL BEDIENUNGSANLEITUNG NÁVODY K POUŽITÍ



The protective function of eyeglass lenses can decrease due to intensive use and damages when not handled and stored properly. For this reason, we recommend to review the glasses regularly and not to use the glasses anymore at the latest three years after the production date. The production date can be found on the packaging. Please check the glasses regularly for damages and dispose them at the end of the service life.

**Care instructions**

Cleaning with water and soap, do not use a dirty or abrasive cloth!

**Warnings:**

Not for direct view at the sun. Not for protection against artificial light, e.g. solarium. Not for usage as eye protection against mechanically affected dangers. Not appropriate for driving at night or under conditions with reduced brightness.

**Filter categories (cat.)**

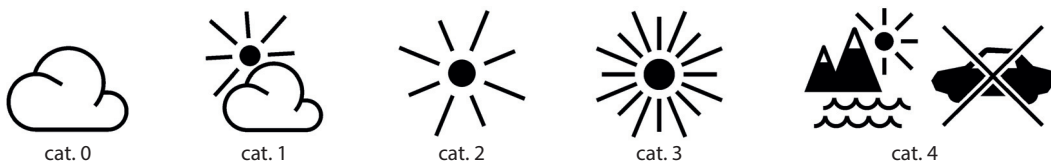
The filter category can be found on the label stuck to the eyeglass lenses.

cat. 0-1 : lightly tinted sunglasses, limited protection against solar radiation

cat. 2-3 : sunglasses for general use, good to high protection against solar radiation

cat. 4 : very dark sunglasses for special uses, very high protection against solar radiation (e.g. at the seaside, in snow fields, in high mountain regions, in deserts, ...)

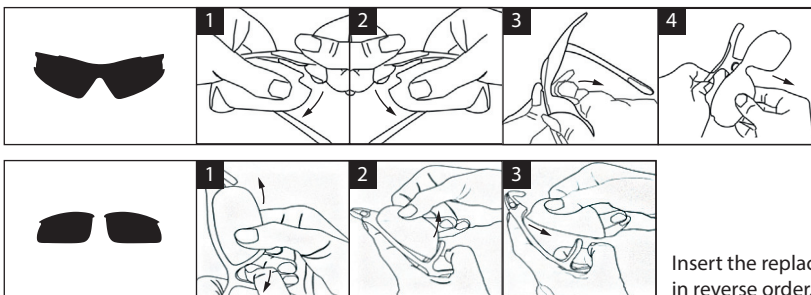
Attention: Not roadworthy!



**Phototropic sun filter**

The light transmission level depends on the temperature (e.g. in winter/in midsummer/in the tropics) and the irradiance (e.g. when driving a car).

**Change of lenses**



Insert the replacement lenses in reverse order.

Messingschlager GmbH & Co. KG declares herewith that the sunglasses "Rayon" by M-Wave conform to the regulation 2016/425/EU and the requirements of DIN EN ISO 12312-1. The complete EU declaration of conformity can be downloaded using the following link: [www.messingschlager.com](http://www.messingschlager.com)

Please keep this manual carefully.

Die Schutzfunktion von Brillengläsern kann mit der Zeit durch eine intensive Benutzung und durch Beschädigungen nachlassen, die durch nicht sachgemäße Behandlung/Lagerung entstehen können. Wir empfehlen deshalb, die Brille regelmäßig zu überprüfen und spätestens 3 Jahre nach Produktionsdatum nicht mehr zu verwenden. Das Produktionsdatum entnehmen Sie der Verpackung. Bitte überprüfen Sie die Brille regelmäßig auf Beschädigungen und entsorgen Sie sie am Ende der Lebensdauer.

**Pflegehinweise**

Reinigung mit Wasser und Seife, kein verschmutztes oder rauhes Tuch verwenden!

**Warnhinweise**

Nicht für den direkten Blick in die Sonne. Nicht für den Schutz gegen künstliche Lichtquellen, z.B. Solarien. Nicht für den Gebrauch als Augenschutz gegen mechanisch beeinflusste Gefahren. Nicht geeignet für das Fahren bei Nacht oder unter Bedingungen mit verminderter Helligkeit.

**Filterkategorien (cat.)**

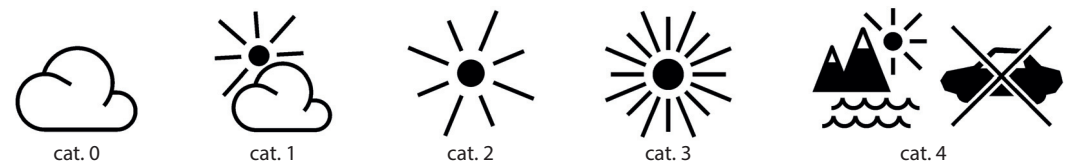
Die Filterkategorie entnehmen Sie den Aufklebern auf den Brillengläsern.

cat. 0-1 : leicht getönte Sonnenbrillen, eingeschränkter Schutz vor Sonnenstrahlung

cat. 2-3 : Sonnenbrillen für allgemeine Verwendung, guter bis hoher Schutz vor Sonnenstrahlung

cat. 4 : sehr dunkle Sonnenbrillen für spezielle Verwendungen, sehr hoher Schutz vor extremer Sonnenstrahlung (z. B. am Meer, bei Schneefeldern, im Hochgebirge, in Wüsten, ...)

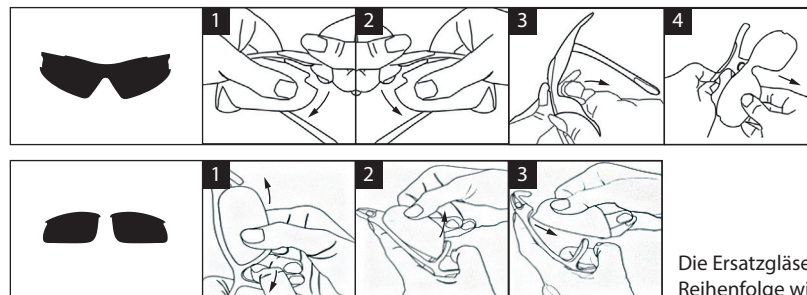
Achtung: Nicht verkehrstauglich!



**Phototrope Sonnenschutzfilter**

Der Lichttransmissionsgrad phototroper Sonnenschutzfilter ist abhängig von der Temperatur (z. B. im Winter/Hochsommer/in den Tropen) und der Bestrahlungsstärke (z. B. beim Autofahren).

**Glaswechsel**



Die Ersatzgläser in umgekehrter Reihenfolge wieder einsetzen.

Hiermit erklärt Messingschlager GmbH & Co. KG, dass die Sonnenbrillen „Rayon“ der Marke M-Wave der Verordnung 2016/425/EU entsprechen und die Anforderungen der DIN EN ISO 12312-1 erfüllen. Die vollständige EU Konformitätserklärung kann unter folgendem Link heruntergeladen werden: [www.messingschlager.com](http://www.messingschlager.com)

Bitte bewahren Sie diese Anleitung sorgfältig auf.