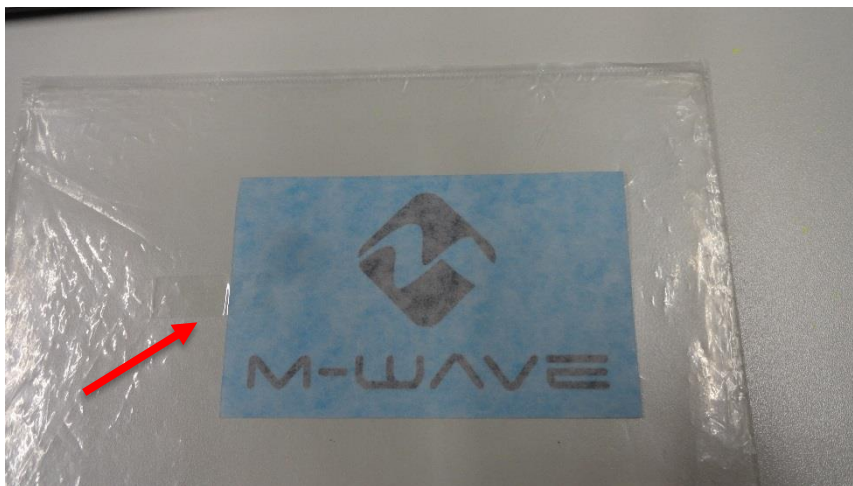


## Schritt für Schritt Anleitung: Plotted Sticker aufkleben

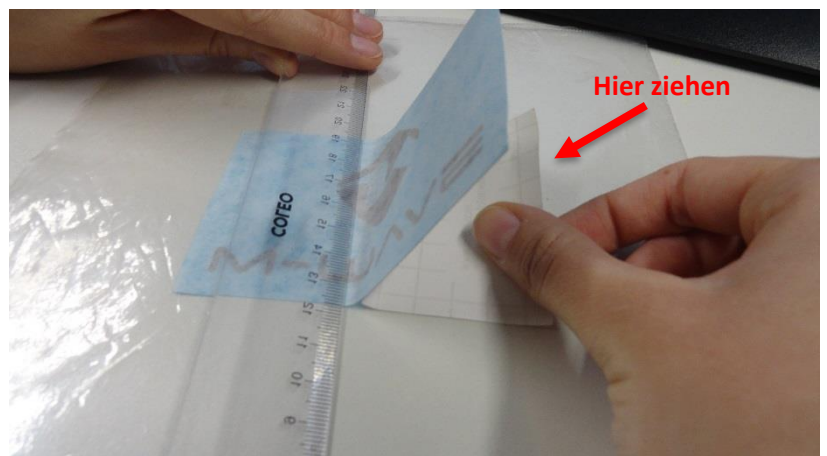
1. Position ausmessen: Abstand oben: 1 cm, Abstand links und rechts: 2,75 cm



2. Sticker mit einem Schaber glattstreichen
3. Sticker (so wie er ist) an die vorgegebene Stelle legen und mit einem Klebefilm auf einer Seite fixieren



4. Nun den Sticker auf der nicht fixierten Seite anheben und langsam die Klebefolie auf der Rückseite abziehen. Gleichzeitig von vorne mit dem Schaber den Sticker Stück für Stück andrücken. Am Ende noch einmal glattstreichen.



5. Vorne den Fixierklebestreifen vorsichtig abnehmen



6. Nun Folie auf der Vorderseite, wieder unter gleichmäßigem Glattstreifen mit dem Schaber, vorsichtig abziehen



7. Fertig!

