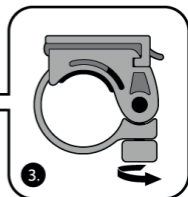
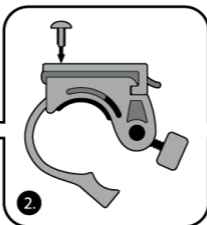
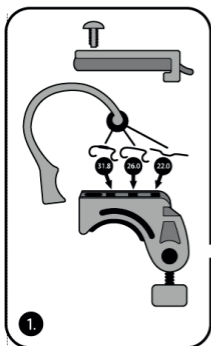


- 1) Change length of strap to suit handlebars by using a cross-head screwdriver to remove the screw located on the top of the bracket.

Remove top cover and strap, then place strap in applicable notch to suit handlebars size. Reattach top cover and screw to complete.

- 2) Place bracket over handlebar and clip strap lever into cam seat.

- 3) Screw cam upwards to remove slack and secure bracket to handlebar.



- 1) Passen Sie die Länge des Riemens an den Lenker an, indem Sie mit einem Kreuzschlitzschraubendreher die Schraube oben an der Halterung entfernen.

Entfernen Sie die obere Abdeckung und den Riemen und platzieren Sie den Riemen dann in der entsprechenden Kerbe, um ihn der Lenkergröße anzupassen. Bringen Sie die obere Abdeckung wieder an und schrauben Sie sie fest.

- 2) Platzieren Sie die Halterung über dem Lenker und klemmen Sie den Riemenhebel in den Nockensitz.

- 3) Nocke nach oben schrauben, um Spiel zu beseitigen und die Halterung am Lenker zu befestigen.