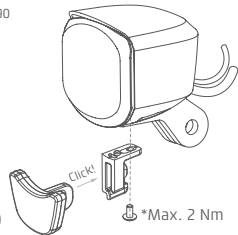


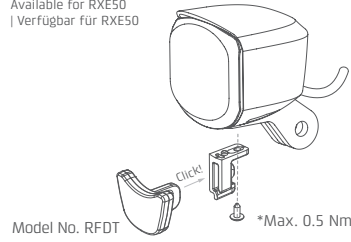
**K-reflector+ adapter (w/machine screw)  
| K-Reflektor mit Halterung & Maschinenschraube**

Available for RXE90  
| Verfügbar für RXE90



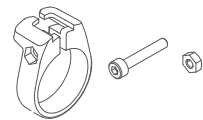
**K-reflector+ adapter (w/self-tapping screw)  
| K-Reflektor mit Halterung & Blechschaube**

Available for RXE50  
| Verfügbar für RXE50



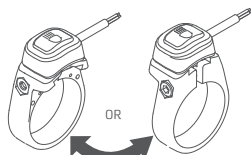
**How to install the control switch | Installation des Fernlichtschalters**

With Switch bracket / mount | Mit dem Befestigungsring



Model No. SR222  
Include | Inhalt:  
1 x Switch bracket / mount : Ø 22.2mm  
| 1 x Befestigungsring Ø 22.2mm für schalter  
1 x M3 18mm bolt | 1 x M3 18mm Schraube  
1 x M3 2.4mm nut | 1 x M3 2.4mm Mutter

This clamp can be installed in both directions.  
| Die Klemme kann in beide Richtungen installiert werden.

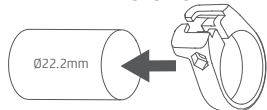


How to release the button:  
| Deinstallation des Fernlichtschalters

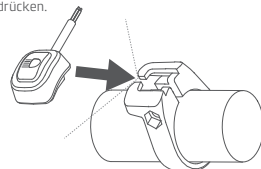
Step 1 :Take the bolt out of ring.  
| Schritt 1 : Entfernen der Schraube

Step 2 :Twist the button to release.  
| Schritt 2 : Zum Entnehmen drehen.

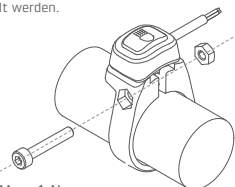
Step 1 : Remove other components and insert the clamp from the end.  
| Schritt 1 : Entfernen der anderen Komponenten und aufschieben des Befestigungsring.



Step 2 : Push the button into the clamp from the notch on the side.  
| Schritt 2 : Den Schalter von der seitlichen Kerbe in die Klemme drücken.



Step 3 : Assemble the bolt and nut. The position of the bolt and nut can be switched for installation need.  
| Schritt 3 : Montage der Schraube und Mutter. Die Montagegerichtung der Schraube und Mutter kann gewechselt werden.



High beam activated:  
Blue light.  
| Fernlicht aktiviert:  
Zeichen mit blauem Licht.



High beam deactivated:  
White sign without light.  
| Fernlicht deaktiviert:  
Weißes Zeichen ohne Licht.



**Technical Data | Technische Daten**

Model name	RX-E90	RX-E50
Model no.	RXE90	RXE50
Light output	High beam : 90 lux / Low beam : 50 lux	50 lux
Optical technology	RX Plus	RX
Light source	LED *2	LED *1
Input voltage (DC)	5 - 16 V	5 - 16 V
Power consumption	High beam : 5.8W max. / Low beam : 2.9W	2.5W
Cable diameter	Power : Ø 4mm / Switch : Ø 2.55mm	Power : Ø 4mm
Cable length	Power : 1400mm / Switch : 300mm / 650mm	Power : 1400mm
IP rating / Operating temperature (°C)	IP56 / -25 ~ +70	IP56 / -25 ~ +50
Material	Aluminum	Plastic
Weight (excl. cable) / Dimension (WxHxL)	37.5g / 39.2 x 52.6 x 48.8 mm	18.5g / 39.2 x 52.6 x 48.8 mm
Switch bracket / mount	Ø 22.2 mm	n/a
Reflector (optional)	RFD	RFDT
Compliance	RoHS / CE / Prop 65	RoHS / CE / Prop 65
Type of approval / Approval number	StVZO-K / - K 2047	StVZO-K / - K 2047

Technical modification reserved. These headlights have been developed for use on E-Bikes with speeds up to 25 km/h (Pedelec).  
| Diese Scheinwerfer sind für E-Bikes bis zu 25 Km/h (Pedelec) entwickelt worden. Technische Änderungen vorbehalten.

**Caution | VORSICHT**

- EN • When mounting the LITEMOVE lights, please use the existing screws and rubber from the bracket in the package.  
• For best high beam performance, at least 5.8W power supply in nominal 6V is highly recommended. Insufficient power supply (<5.8W) may result in high beam no function or dim performance. Low voltage (<5V) may result no function or dim performance for both high/low beam modes.  
• Please take care to tighten the screws with the right torque shown on each model.  
• Never use a high-pressure hose or alcohol-containing fluids to clean.  
• Do not use aggressive cleaning agents (also no alcohol!).  
• According to German StVZO §67, the light needs to be mounted properly ready for use.  
• Prior to every ride, a secure and sturdy connection of the light to its mounting bracket and of the mounting bracket to the bicycle must be checked and ensured.  
• Mounting height of the headlight should be at least 400 mm and maximum 1200 mm above the ground.  
• If an LED has failed, the headlight must be replaced accordingly.

- DE • Bei Installation des LITEMOVE Scheinwerfers bitte der Packung beiliegende Schrauben und Kleinteile verwenden.  
• Für eine optimale Fernlichtleistung wird eine Stromversorgung von mindestens 5.8 W bei einer Nennspannung von 6V dringend empfohlen. Eine unzureichende Stromversorgung (<5.8W) kann dazu führen, dass das Fernlicht keine Funktion hat oder die Leistung beeinträchtigt wird. Niedrige Spannung (<5V) kann für beide, Fern- & Abblendlicht, keine Funktion oder schwache Leistung ergeben.  
• Bitte beachten Sie bei Anzug der Schrauben das richtige Anzugsmoment laut Aufdruck auf dem Produkt.  
• Niemals hohen Luftdruck oder alkoholhaltige Flüssigkeiten zur Reinigung verwenden. Keine aggressiven Reiniger verwenden (ebenso keinen Alkohol).  
• Nach StVZO §67 müssen die lichttechnischen Einrichtungen vorschriftsmäßig und fest angebracht sowie ständig betriebsfertig sein. Lichttechnische Einrichtungen dürfen nicht verdeckt sein.  
• Stellen sie den Lichtkegel des Scheinwerfers so ein, dass die Mitte des Lichtkegels in 5m halb so hoch ist wie der Scheinwerfer selbst.  
• Anbauhöhe des Scheinwerfers soll mindestens 400 mm und maximal bis 1200 mm über den Boden betragen.  
• Wenn eine LED ausgefallen ist muss der Scheinwerfer ersetzt werden.

M-RX-DE01-B20119

info@lite-move.com  
www.lite-move.com



**LITEMOVE**

**LITEMOVE**

**RX Headlight Series**

**User Installation Guide**

**| Bedienungsanleitung**

**E-Bike headlight for speeds up to 25 km/h (Pedelec)**

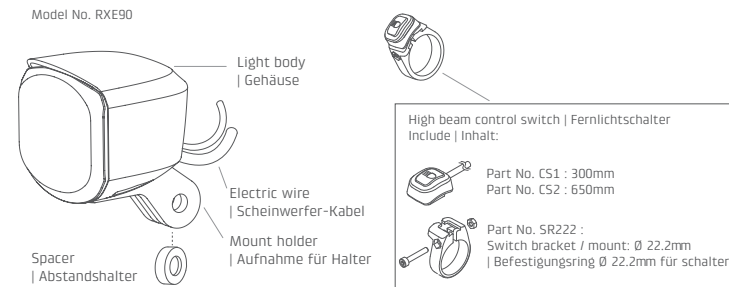
**| E-Bike Scheinwerfer bis zu 25 Km/h (Pedelec)**

~ K 2047 RX-E90 / RX-E50 (Type name. RX)

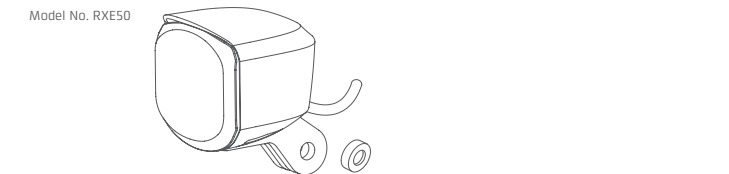
- EN This headlight for DC power source from 5 to 16 V only. Do not use it to an AC power source (e.g. a dynamo)! Connecting over voltage power may cause the lamp to be destroyed! Lights without switch function on it. Lights on and off controlled by e-bike system.

- DE Dieser Scheinwerfer ist nur für eine Gleichspannungsstromquelle (DC) von 5 bis 16 V. Nicht an Wechselspannungsquelle (z.B. Dynamo) benutzen! Anschluss an Überspannung kann zur Zerstörung des Scheinwerfers führen! Scheinwerfer ohne Lichtschalter. Ein- und Ausschalten durch E-Bike System Bedieneinheit. Hinweis: Die Texte in deutscher Sprache beinhalten teilweise zusätzliche Informationen die nur im Geltungsbereich der StVZO Gültigkeit haben.

**Product Overview | Produktübersicht**



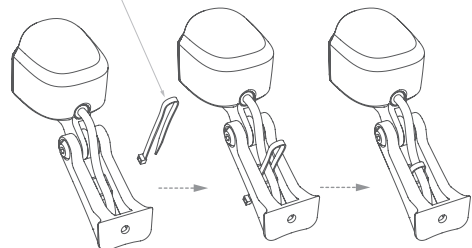
Product Include | Inhalt:  
1 x Headlight with electric wires | 1 x Scheinwerfer mit Scheinwerfer-Kabel  
1 x Spacer | 1x Abstandshalter  
1 x Control switch & switch bracket / mount | 1 x Fernlichtschalter & Befestigungsring



Product Include | Inhalt:  
1 x Headlight with electric wires | 1 x Scheinwerfer mit Scheinwerfer-Kabel  
1 x Spacer | 1x Abstandshalter

**Cable Sorting Suggestion | Vorschlag zur Kabelverlegung**

Cable tie (Not Included) | Kabelbinder ( nicht im Lieferumfang )



⑥

⑦

⑧

①

**Accessories | Zubehör**

Optional accessories, depending on drive system and mounting position.  
| Optionales Zubehör, je nach Antriebssystem und Halterposition.

**K-reflector+ adapter (w/machine screw)**  
**| K-Reflektor mit Halterung & Maschinenschrauben**  
Model No. RFD

1 x Reflector | 1 x Reflektor  
1 x Reflector adapter | 1 x Reflektor Halterung  
1 x M3 6mm Phillips bolt  
1 x M3 6mm Kreuz-schlitzschaube

**K-reflector+ adapter (w/self-tapping screw)**  
**| K-Reflektor mit Halterung & Blechschraube**  
Model No. RFDT

1 x Reflector | 1 x Reflektor  
1 x Reflector adapter | 1 x Reflektor Halterung  
1 x M3 6mm Phillips bolt  
1 x M3 6mm Kreuz-schlitzschaube

**GoPro style mount for BOSCH Intuvia & Nyon (-MY20) display holder**  
**| Halter für Bosch Intuvia & Nyon (-MY20)**  
Model No. G0-B01

1 x Mount for Bosch | 1 x Halter für Bosch  
1 x M5 20mm bolt | 1 x M5 20mm Schraube  
1 x M5 4mm nut | 1 x M5 4mm Mutter

**Stem (face cap) adapter**  
**| Vorbau Adapter , Verlängerung GoPro kompatibel**  
Model No. AP1

1 x Stem (face cap) adapter | 1 x Vorbau Adapter  
1 x M5 20mm bolt | 1 x M5 20mm Schraube  
1 x M5 4mm nut | 1 x M5 4mm Mutter

**Front fender adapter | Schutzblech-Adapter**  
Model No. AP3

1 x Front fender adapter | 1 x Schutzblech-Adapter  
1 x M5 20mm bolt | 1 x M5 20mm Schraube  
1 x M5 8 mm bolt | 1 x M5 8mm Schraube  
2 x M5 4mm nut | 2 x M5 4mm Mutter

**Universal fork mount**  
**| Universeller Kunststoff Gabelhalter**  
Model No. FKPL

1 x Plastic fork mount | 1 x Kunststoff Gabelhalter  
1 x M5 20mm bolt | 1 x M5 20mm Schraube  
1 x M5 4mm nut | 1 x M5 4mm Mutter



**Fork mount for SR Suntour NEX-E, NEX, CR8**  
**| Halter für SR Suntour NEX-E, NEX, CR8**  
Model no. STU-1

**Fork mount for SR Suntour NCX-E**  
**| Halter für SR Suntour NCX-E**  
Model no. STU-2

**Fork mount for SR Suntour SF20-NEX-E25**  
**| Halter für SR Suntour SF20-NEX-E25**  
Model no. STU-4

1 x Mount for Suntour | 1x Halter für Suntour  
1 x M5 20mm bolt | 1 x M5 20mm Schraube  
1 x M5 4mm nut | 1 x M5 4mm Mutter

**Fork mount for SR Suntour MOBIE 34/45/25/A32, XCR32, XCM32**  
**| Halter für SR Suntour MOBIE 34/45/25/A32, XCR32, XCM32**  
Model No. STU-3

1 x Mount for Suntour | 1x Halter für Suntour  
1 x M5 20mm bolt | 1 x M5 20mm Schraube  
1 x M5 4mm nut | 1 x M5 4mm Mutter  
1 x M5 10mm bolt | 1 x M5 10mm Schraube  
1 x M5 Washer | 1 x M5 Beilagscheibe

**Fork mount for FOX AWL**  
**| Halter für FOX AWL**  
Model No. STU-5

1 x Mount for FOX AWL | 1x Halter für FOX AWL  
1 x M5 20mm bolt | 1 x M5 20mm Schraube  
1 x M5 4mm nut | 1 x M5 4mm Mutter  
2 x M5 10mm bolt | 2 x M5 10mm Schraube

**Aluminum 2 axes fork mount**  
**| Verstellbarer CNC Aluminium Gabelhalter**  
Model No. FK2A

1 x 2 axes fork mount | 1 x 2 Arme für Halter  
2 x M5 Mutual to lock bolt | 2x M5 Halteschrauben  
2 x M5 Mutual to lock nut | 2x M5 Kontermutter

**Aluminum 2 axes fork mount**  
**| Verstellbarer CNC Aluminium Gabelhalter**  
Model No. FK2A

1 x 2 axes fork mount | 1x 2 Arme für Halter  
2 x M5 Mutual to lock bolt | 2x M5 Halteschrauben  
2 x M5 Mutual to lock nut | 2x M5 Kontermutter

**Installation Guide | Installationsanleitung**

**GoPro style mount for BOSCH Intuvia & Nyon (-MY20) display holder**  
**| Halter für Bosch Intuvia & Nyon (-MY20)**

Model No. G0-B01  
Include | Inhalt:  
1 x Mount for Bosch | 1 x Halter für Bosch  
1 x M5 20mm bolt | 1 x M5 20mm Schraube  
1 x M5 4mm nut | 1 x M5 4mm Mutter

\* M4 Bolt for Bosch (Not included)  
| M4 Schraube für Bosch (Nicht im Lieferumfang)  
\* Max. 1 Nm

**Stem (face cap) adapter**  
**| Vorbau Adapter , Verlängerung GoPro kompatibel**

Model no. AP1  
Include | Inhalt:  
1 x Stem (face cap) adapter | 1 x Vorbau Adapter  
1 x M5 20mm bolt | 1 x M5 20mm Schraube  
1 x M5 4mm nut | 1 x M5 4mm Mutter

Bolt for stem (Not included)  
| Schraube für Vorbau (nicht im Lieferumfang)

\* Max. 4 Nm

Spacer  
| Abstandshalter

**Mount on stem | Am Vorbau**

The stem is not included in the package.  
Please check the compatibility of the stem.  
| Der Vorbau ist nicht im Lieferumfang.  
Bitte überprüfen Sie die Kompatibilität des Vorbaus.

Bolt for stem (Not included)  
| Schraube für Vorbau (nicht im Lieferumfang)

Spacer  
| Abstandshalter

**Front fender adapter | Schutzblech-Adapter**

Model no. AP3  
Include | Inhalt:  
1 x Front fender adapter | 1 x Schutzblech-Adapter  
1 x M5 20mm bolt | 1 x M5 20mm Schraube  
1 x M5 8 mm bolt | 1 x M5 8mm Schraube  
2 x M5 4mm nut | 2 x M5 4mm Mutter

The Fender is not included in the package.  
Please check the compatibility of the fender.  
| Das Schutzblech ist nicht im Lieferumfang enthalten.  
Bitte prüfen Sie die Kompatibilität des Schutzblechs.

Power cable can go through the adapter.  
| Das Lichtkabel kann durch den Adapter geführt werden.

M5 20mm bolt | M5 20mm Schraube  
\*Max. 4 Nm

Spacer  
| Abstandshalter

M5 8mm bolt | M5 8mm Schraube  
\*Max. 3 Nm

**Aluminum 2 axes fork mount | Verstellbarer CNC Aluminium Gabelhalter**

Model No. FK2A  
Include | Inhalt:  
1 x 2 axes fork mount | 1 x 2 Arme für Halter  
2 x M5 Mutual to lock bolt | 2 x M5 Halteschrauben  
2 x M5 Mutual to lock nut | 2 x M5 Kontermutter

\* Max. 3 Nm

Spacer  
| Abstandshalter

\* M6 Bolt for fork (Not included)  
| M6 Schraube für Gabel (Nicht im Lieferumfang)

30 degree adjustable  
| 30 Grad verstellbar

**Universal fork mount | Universal Gabelhalter**

Model No. FKPL  
Include | Inhalt:  
1 x Plastic fork mount | 1 x Kunststoff Gabelhalter  
1 x M5 20mm bolt | 1 x M5 20mm Schraube  
1 x M5 4mm nut | 1 x M5 4mm Mutter

\* Max. 4 Nm

Spacer  
| Abstandshalter

\* M6 Bolt for fork (Not included)  
| M6 Schraube für Gabel (Nicht im Lieferumfang)

**Fork mount for SR Suntour NEX-E, NEX, CR8 | Halter für SR Suntour NEX-E, NEX, CR8**

Model No. STU-1/ STU-2/ STU-4  
Include | Inhalt:  
1 x Mount for Suntour | 1x Halter für Suntour  
1 x M5 20mm bolt | 1 x M5 20mm Schraube  
1 x M5 4mm nut | 1 x M5 4mm Mutter

Spacer  
| Abstandshalter

Self tapping bolts (Not Included)  
| Selbstschneidende Schrauben (nicht im Lieferumfang)  
\*Max. 0.5 Nm

**Fork mount for SR Suntour MOBIE 34/45/25/A32, XCR32, XCM32**  
**| Halter für SR Suntour MOBIE 34/45/25/A32, XCR32, XCM32**

Model No. STU-3  
Include | Inhalt:  
1 x Mount for Suntour | 1 x Halter für Suntour  
1 x M5 20mm bolt | 1 x M5 20mm Schraube  
1 x M5 4mm nut | 1 x M5 4mm Mutter  
1 x M5 10mm bolt | 1 x M5 10mm Schraube  
1 x M5 Washer | 1 x M5 Beilagscheibe

M5 20mm bolt | M5 20mm Schraube  
\* Max. 4 Nm

Spacer  
| Abstandshalter

M5 10mm Bolt | M5 10mm Schraube  
\* Max. 2 Nm

**Fork mount for FOX AWL | Halter für FOX AWL**

Model No. STU-5  
Include | Inhalt:  
1 x Mount for FOX AWL | 1x Halter für FOX AWL  
1 x M5 20mm bolt | 1 x M5 20mm Schraube  
1 x M5 4mm nut | 1 x M5 4mm Mutter  
2 x M5 10mm bolt | 2 x M5 10mm Schraube

M5 20mm bolt | M5 20mm Schraube  
\*Max. 4 Nm

Spacer  
| Abstandshalter

M5 10mm Bolt | M5 10mm Schraube  
\*Max. 2 Nm