

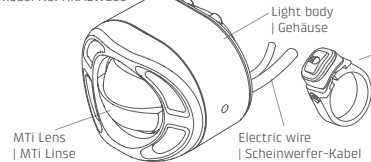
~ K 1973 AEW-230 (Type name. AEW)
AEW-170 (Type name. AEW)

EN This headlight for DC power source 9-16V only. Do not use it to an AC power source (e.g. a dynamo)! Connecting over voltage power may cause the lamp to be destroyed!
Lights without switch function on it. Light on and off control by e-bikes system.

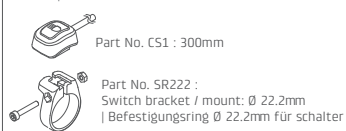
DE Dieser Scheinwerfer ist nur für eine Gleichspannungsstromquelle (DC) 9-16V. Nicht an Wechselspannungsquelle (z.B. Dynamo) benutzen! Anschluss an Überspannung kann zur Zerstörung des Scheinwerfers führen! Scheinwerfer ohne Lichtschalter. Ein- und Ausschalten durch E-Bike System Bedieneinheit.
Hinweis: Die Texte in deutscher Sprache beinhalten teilweise zusätzliche Informationen die nur im Geltungsbereich der StVZO Gültigkeit haben.

Product Overview | Produktübersicht

Model No. HKAEW230



High beam control switch | Fernlichtschalter
Include | Inhalt:



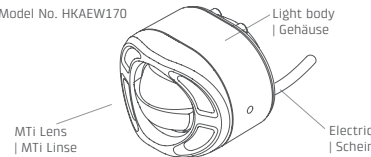
Part No. CS1 : 300mm

Part No. SR222 :
Switch bracket / mount: Ø 22.2mm
| Befestigungsring Ø 22.2mm für schalter

Product include | Inhalt:

1 x Headlight with electric wires | 1 x Scheinwerfer mit Scheinwerfer-Kabel
1 x Control switch & Switch bracket / mount | 1 x Fernlichtschalter & Befestigungsring

Model No. HKAEW170



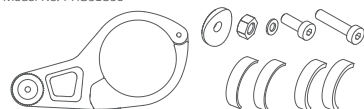
Product include | Inhalt:
1 x Headlight with electric wires
| 1 x Scheinwerfer mit Scheinwerfer-Kabel

Accessories | Zubehör

Optional accessories, depending on drive system and mounting position.
| Optionales Zubehör, je nach Antriebssystem und Halterposition.

Handlebar bracket / mount for Ø 31.8 / 35mm
| Kunststoff Lenkerhalter Ø 31.8 / 35mm

Model No. PHB31850



1 x Handlebar bracket / mount | 1x Lenkerhalter
1 x spacer | 1 x Abstandshalter
1 x M4 12mm bolt | 1 x M4 12mm Schraube
1 x M4 25mm bolt | 1 x M4 25mm Schraube
1 x M4 Washer | 1 x M4 Beilagscheibe
1 x M4 nut | 1 x M4 Mutter
2 x 0.5mm pad | 2 x 0.5mm Pad, 2 x 2.5mm pad | 2 x 2.5mm Pad

Headlight rear adapter
| Hinterer Adapter

Model No. AP2



1 x Rear adapter |
1 x Hinterer Adapter
1 X Spacer | 1 x Abstandshalter
2 x M4 8mm bolt
| 2 x M4 8mm Schrauben

K-Reflector+adapter
(w/machine screw)
| K-Reflektor mit Halterung

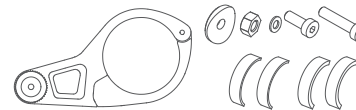
Model No. RFD



1 x Reflector | 1 x Reflektor
1 x Reflector adapter
| 1 x Reflektor Halterung
2 x M3 6mm Phillips bolt
| 1 x M3 6mm Kreuz-schlitzschraube

Installation Guide | Installationsanleitung

Handlebar bracket / mount for Ø 31.8 / 35mm
| Kunststoff Lenkerhalter Ø 31.8 / 35mm

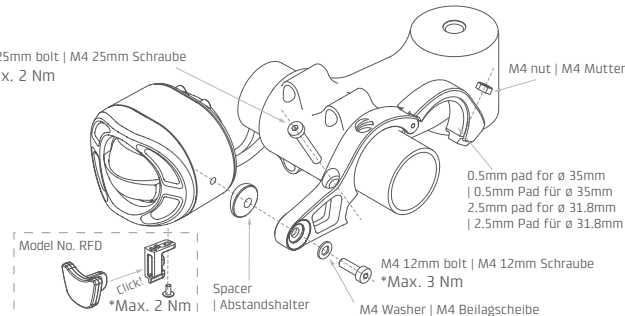


Model No. PHB31850

Include | Inhalt:
1 x Handlebar bracket / mount | 1x Lenkerhalter
1 x M4 12mm bolt | 1 x M4 12mm Schraube
1 x M4 25mm bolt | 1 x M4 25mm Schraube
1 x spacer | 1 x Abstandshalter
2 x 0.5mm pad | 2 x 0.5mm pad
2 x 2.5mm pad | 2 x 2.5mm pad
1 x M4 Washer | 1 x M4 Beilagscheibe
1 x M4 nut | 1 x M4 Mutter

M4 25mm bolt | M4 25mm Schraube

*Max. 2 Nm



M4 nut | M4 Mutter

0.5mm pad for Ø 35mm
| 0.5mm Pad für Ø 35mm
2.5mm pad for Ø 31.8mm
| 2.5mm Pad für Ø 31.8mm



Model No. RFD

Click!

*Max. 2 Nm

Spacer
| Abstandshalter

M4 12mm bolt | M4 12mm Schraube

*Max. 3 Nm

M4 Washer | M4 Beilagscheibe

Headlight rear adapter | Hinterer Adapter

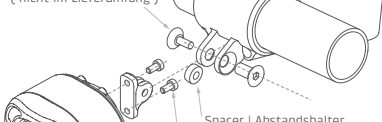


Model No. AP2

Include | Inhalt:
1 x Rear adapter | 1 x Hinterer Adapter
1 X Spacer | 1 x Abstandshalter
2 x M4 8mm bolt | 2 x M4 8mm Schrauben

Mount on stem | Am Vorbau

Bolt for stem (Not included)
| Schraube für Vorbau
(nicht im Lieferumfang)



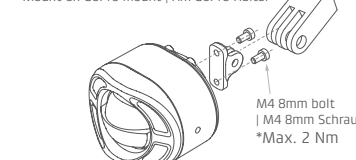
Spacer | Abstandshalter

M4 8mm bolt | M4 8mm Schraube

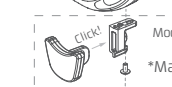
*Max. 2 Nm

The stem or GoPro mount is not included in the package.
Please check the compatibility of the stem or GoPro mount.
| Der Vorbau oder GoPro Halter ist Lieferumfang
nicht enthalten. Bitte überprüfen Sie die
Kompatibilität des Vorbaus oder GoPro Halters.

Mount on GoPro mount | Am GoPro Halter



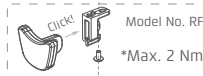
M4 8mm bolt | M4 8mm Schraube
*Max. 2 Nm



Model No. RFD

Click!

*Max. 2 Nm



Model No. RFD

*Max. 2 Nm

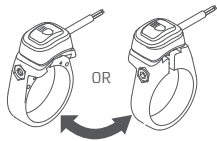
Applying friction paste is recommended for installing
on GoPro mount made of plastic.
| Bei der Installation an einer Kunststoff GoPro Halterung
wird das Auftragen einer Haft-/Montagepaste empfohlen.

How to install the control switch | Installation des Fernlichtschalters

With Switch bracket / mount | Mit dem Befestigungsring

Model No. SR222
Include | Inhalt:

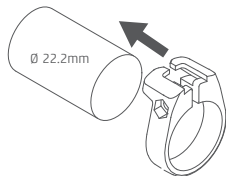
1 x Switch bracket / mount : Ø 22.2mm
1 x Befestigungsring Ø 22.2mm für schalter
1 x M3 18mm bolt | 1 x M3 18mm Schraube
1 x M3 2.4mm nut | 1 x M3 2.4mm Mutter



This clamp can be installed in both directions.
| Die Klemme kann in beide Richtungen installiert werden.

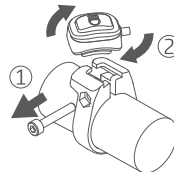
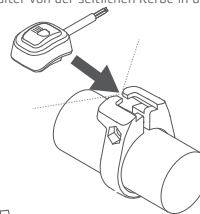
Step 1 : Remove other components and insert the clamp from the end.

| Schritt 1 : Entfernen der anderen Komponenten und aufschieben des Befestigungsringes.



Step 2 Push the button into the clamp from the notch on the side.

| Schritt 2 : Den Schalter von der seitlichen Kerbe in die Klemme drücken.



How to release button:

Step 1 : Take bolt out of the ring. / Step 2 : Twist button to release.

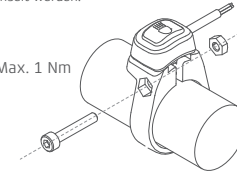
| Deinstallation des Fernlichtschalters

Schritt 1 : Entfernen der Schraube / Schritt 2 : Zum Entnehmen drehen.

Step 3 : Assemble the bolt and nut. The position of the bolt and nut can be switched for installation need.

| Schritt 3 : Montage der Schraube und Mutter. Die Montagerichtung der Schraube und Mutter kann gewechselt werden.

Max. 1 Nm

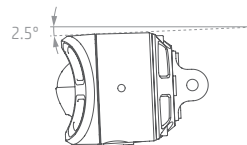


Technical Data | Technische Daten

Technical modification reserved. These headlights have been developed for use on E-Bikes with speeds up to 25 km/h (Pedelec). | Technische Änderungen vorbehalten. Diese Scheinwerfer sind für E-Bikes bis zu 25 Km/h (Pedelec) entwickelt worden.

Model name	AEW-230	AEW-170
Model no.	HKAEW230	HKAEW170
Light output	High beam : 230 lux / 950 lumens Low beam : 170 lux / 550 lumens	170 lux / 550 lumens
Optical technology	MTi Pro	MTi Pro
Light source	LED*4	LED*2
Input voltage (DC)	9 - 16V	9 - 16V
Power consumption	High beam : 15W max. / Low beam : 7.3W	7.3W
Cable diameter	Power : Ø 4mm / Switch : Ø 2.55mm	Ø 4mm
Cable length	Power : 1400mm / Switch : 300mm	1400mm
IP rating	IP56	IP56
Operating temperature (°C)	-25 - +70	-25 - +70
Material	Aluminum	Aluminum
Weight (ext. cable)	165g	155g
Dimension (WxHxL)	63.1 x 49.9 x 52 mm	63.1 x 49.9 x 52 mm
Switch bracket / mount	Ø 22.2mm	N/A
Reflector (optional)	RFD	RFD
Compliance	RoHS / CE / Prop 65	RoHS / CE / Prop 65
Type of approval	StVZO-K	StVZO-K
Approval number	- K 1973	- K 1973

Caution | VORSICHT



IMPORTANT! 2.5 DEGREES DOWNWARD INSTALLATION.
| WICHTIG! INSTALLATION MIT 2.5 GRAD NACH UNTEN.

- EN**
 - When mounting the LITEMOVE lights, please use the existing screws and rubber from the bracket in the package.
 - For best high beam performance, at least 15W power supply in nominal 9-16 V is highly recommended. Insufficient power supply (<15W) may result in high beam no function or dim performance.
 - Low voltage (<9V) may result in no function or dim performance for both high/low beam modes.
 - Please take care to tighten the screws with the right torque shown on each model.
 - Never use a high-pressure hose or alcohol-containing fluids to clean. Do not use aggressive cleaning agents (also no alcohol!)
 - Prior to every ride, a secure and sturdy connection of the light to its mounting bracket and of the mounting bracket to the bicycle must be checked and ensured.
 - Mounting height of the headlight should be at least 400 mm and maximum 1200 mm above the ground.
 - If an LED has failed, the headlight must be replaced accordingly.
- DE**
 - Bei Installation des LITEMOVE Scheinwerfers bitte der Packung beiliegende Schrauben und Kleinteile verwenden.
 - Für eine optimale Fernlichtleistung wird eine Stromversorgung von mindestens 15 W bei einer Nennspannung von 9-16V dringend empfohlen. Eine unzureichende Stromversorgung (<15 W) kann dazu führen, dass das Fernlicht keine Funktion hat oder die Leistung beeinträchtigt wird. Niedrige Spannung (<9 V) kann für beide, Fern- & Abblendlicht, keine Funktion oder schwache Leistung ergeben.
 - Bitte beachten Sie bei Anzug der Schrauben das richtige Anzugsmoment laut Aufdruck auf dem Produkt.
 - Niemals hochten Luftdruck oder alkoholhaltige Flüssigkeiten zur Reinigung verwenden. Keine aggressiven Reiniger verwenden (ebenso keinen Alkohol).
 - Stellen sie den Lichtkegel des Scheinwerfers so ein, dass die Mitte des Lichtkegels in 5m halb so hoch ist wie der Scheinwerfer selbst.
 - Anbauhöhe des Scheinwerfers soll mindesten 400 mm und maximal bis 1200 mm über den Boden betragen.
 - Wenn eine LED ausgefallen ist muss der Scheinwerfer ersetzt werden.

M-AEW-0E01-B11213

info@lite-move.com
www.lite-move.com



LITEMOVE